



FIT-jelentés :: 2012

Telephelyi jelentés

6. évfolyam :: Általános iskola

Berecz Antal Általános Iskola

3016 Boldog, Árpád u. 23.

OM azonosító: 031555

Telephely kódja: 001



EMBERI ERŐFORRÁSOK
MINISZTERIUMA

● KÖZOKTATÁSI HIVATAL



Létszám adatok

A telephely létszámadatai az általános iskolai képzéstípusban a 6. évfolyamon

Osztály neve	Tanulók száma						
	Összesen	SNI tanulók	Mentesült tanulók	BTMN tanulók	HHH tanulók	Jelentésre jogosult tanulók	A jelentésben szereplők
a	17	1	1	1	3	16	16
b	18	1	1	1	5	17	17
Összesen	35	2	2	2	8	33	33

A Tanulói háttérkérdőívre és a családháttér-indexre vonatkozó létszám adatok

Osztály neve	Tanulók száma		
	Jelentésre jogosultak	Tanulói kérdőívet kitöltötte	Van CSH-indexe
a	16	16	15
b	17	17	16
Összesen	33	33	31

A sajátos nevelési igényű vagy problémákkal küzdő tanulók adatai

Sajátos nevelési igény típusa	Tanulók száma	
	SNI/BTMN tanulók	Mentesültek a teszt megírása alól
Testi, érzékszervi vagy beszéd fogyatékos tanulók	0	0
Enyhe vagy középsúlyos értelmi fogyatékos vagy autista tanulók	2	2
A megismerő funkciók vagy a viselkedés fejlődésének (organikus okra visszavezethető vagy vissza nem vezethető) tartós és súlyos rendellenességével küzdő tanulók	0	0
Beilleszkedési, tanulási vagy magatartási nehézségekkel küzdő tanulók	2	0
Összesen	4	2

A mentesülő tanulók adatai

A mentesség oka	Tanulók száma
SNI tanuló	2
Ideiglenes sérülés miatt mentesített tanuló	0
Nyelvi szempontból mentesíthető tanuló	0
Összesen	2

A telephely jelentésre jogosult tanulóinak előző év végi matematikajegye

Osztály	Szerepel-e a jelentésben?	Előző év végi matematikajegy						Összesen
		-	1	2	3	4	5	
a	Jelentésben szereplők	0	0	1	4	7	4	16
	Jelentésben nem szereplők	0	0	0	0	0	0	0
b	Jelentésben szereplők	0	0	6	1	7	3	17
	Jelentésben nem szereplők	0	0	0	0	0	0	0
Összesen	Jelentésben szereplők	0	0	7	5	14	7	33
	Jelentésben nem szereplők	0	0	0	0	0	0	0

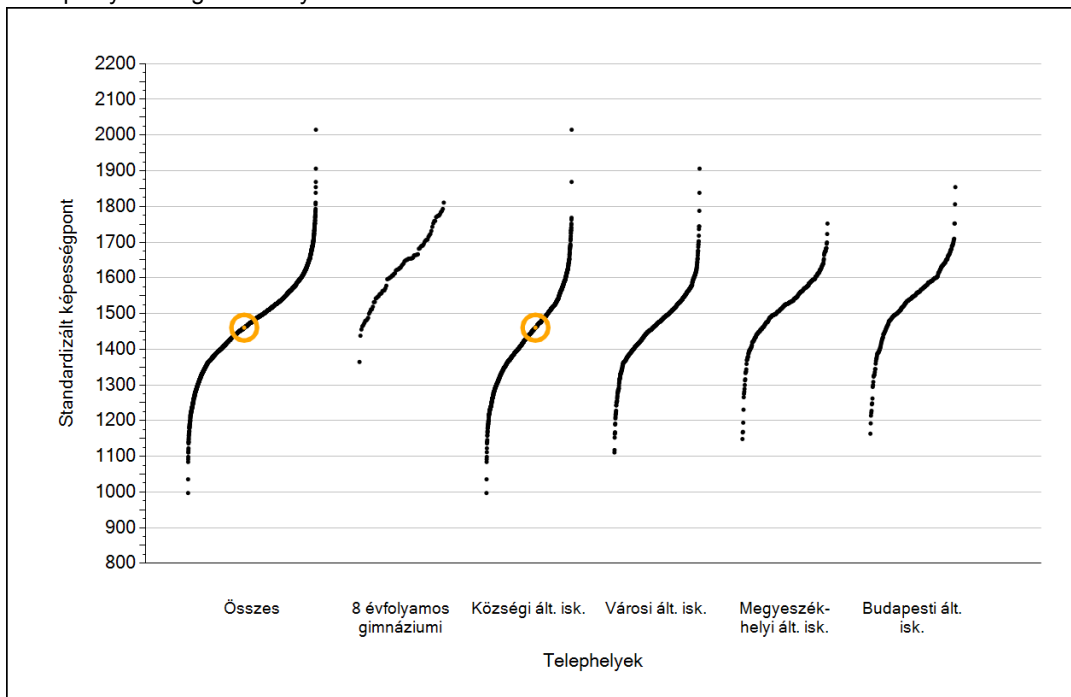


Matematika

1a

Átlageredmények

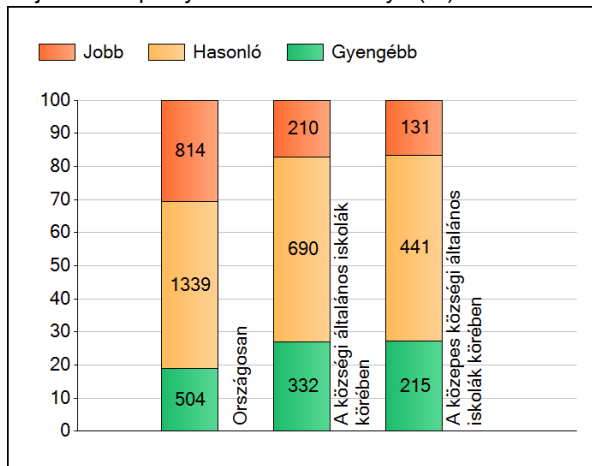
A telephelyek átlageredményeinek összehasonlítása



Az Önök eredményei a községi általános iskolai telephelyek eredményehez viszonyítva



A szignifikánsan jobban, hasonlóan, illetve gyengébben teljesítő telephelyek száma és aránya (%)

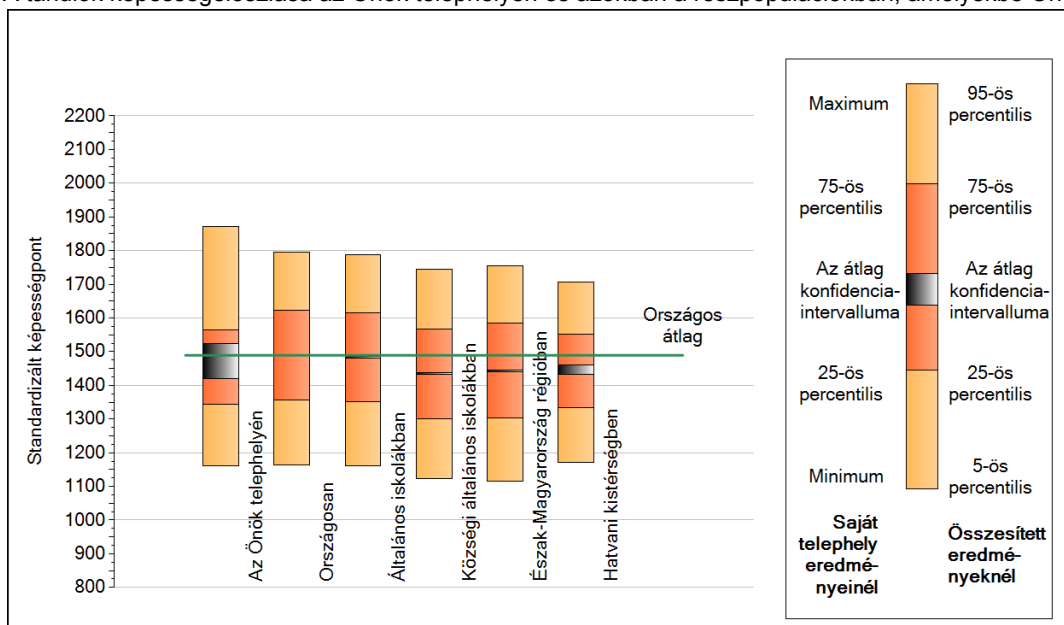


A tanulók átlageredménye és az átlag megbízhatósági tartománya (konfidencia-intervalluma)

Az Önök telephelyén	1460 (1419;1523)	
Országosan	1489 (1489;1490)	
8 évfolyamos gimnáziumokban	1640 (1634;1645)	
Ált. isk.	1483 (1482;1484)	
Községi ált. isk.	1435 (1432;1437)	
Városi ált. isk.	1471 (1469;1473)	Kis községek ált. isk.
Megyeszékhelyi ált. isk.	1532 (1530;1535)	Közepes községek ált. isk.
Budapesti ált. isk.	1549 (1547;1552)	Nagy községek ált. isk.
		1426 (1421;1430)
		1434 (1432;1437)
		1442 (1438;1447)

1b A képességeloszlás néhány jellemzője

A tanulók képességeloszlása az Önök telephelyén és azokban a részpopulációkban, amelyekbe Önök is tartoznak



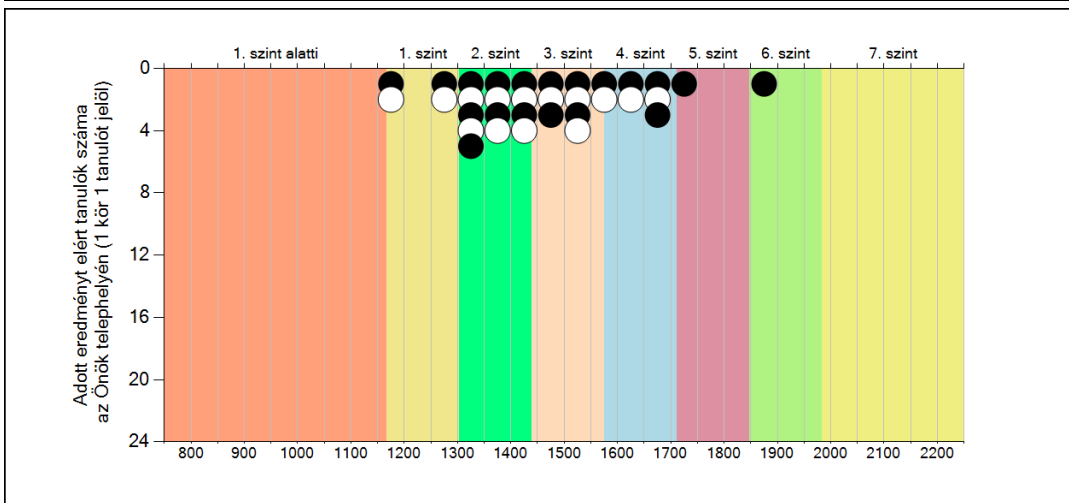
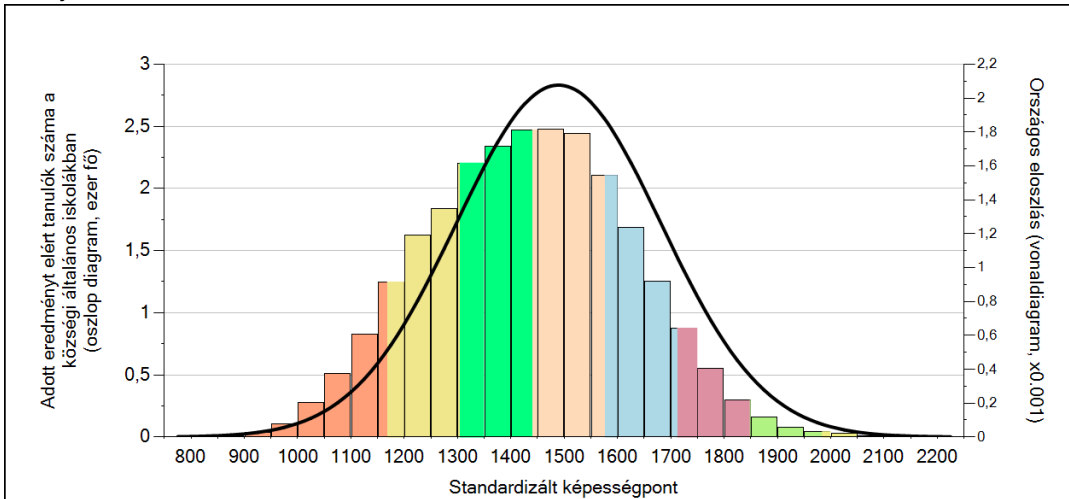
A tanulók képességeloszlása az egyes részpopulációkban

	Min. / 5-ös perc.	25-ös perc.	Átlag (konf. int.)	75-ös perc.	Max. / 95-ös perc.
Az Önök telephelyén	1160	1343	1460 (1419;1523)	1565	1871
Országosan	1164	1357	1489 (1489;1490)	1623	1795
Általános iskolákban	1160	1351	1483 (1482;1484)	1615	1787
Községi általános iskolákban	1124	1300	1435 (1432;1437)	1567	1743
Észak-Magyarország régióban	1115	1304	1443 (1440;1446)	1584	1755
Hatvani kistérségben	1172	1333	1444 (1431;1460)	1553	1708

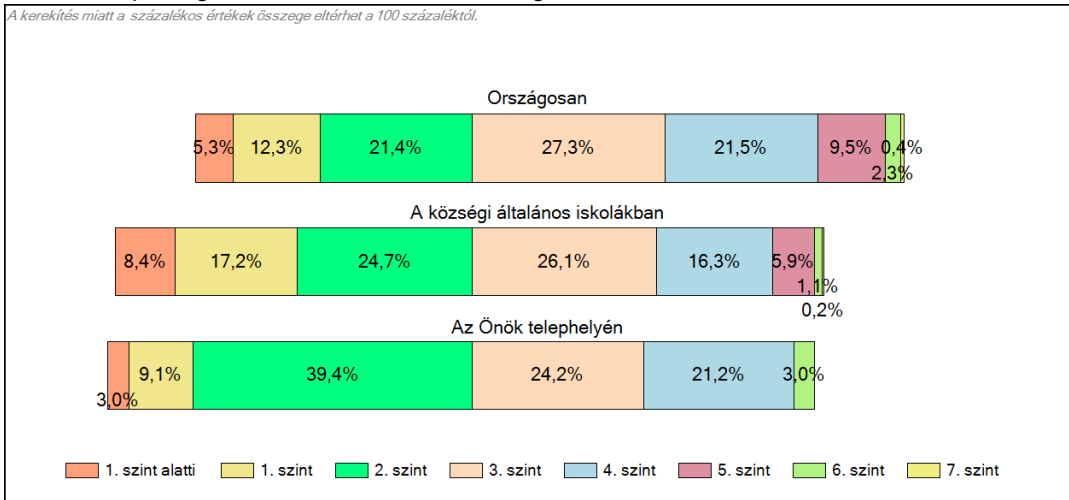
1c

Képességeloszlás

Az országos eloszlás, valamint a tanulók eredményei a községi általános iskolákban és az Önök községi általános iskolájában

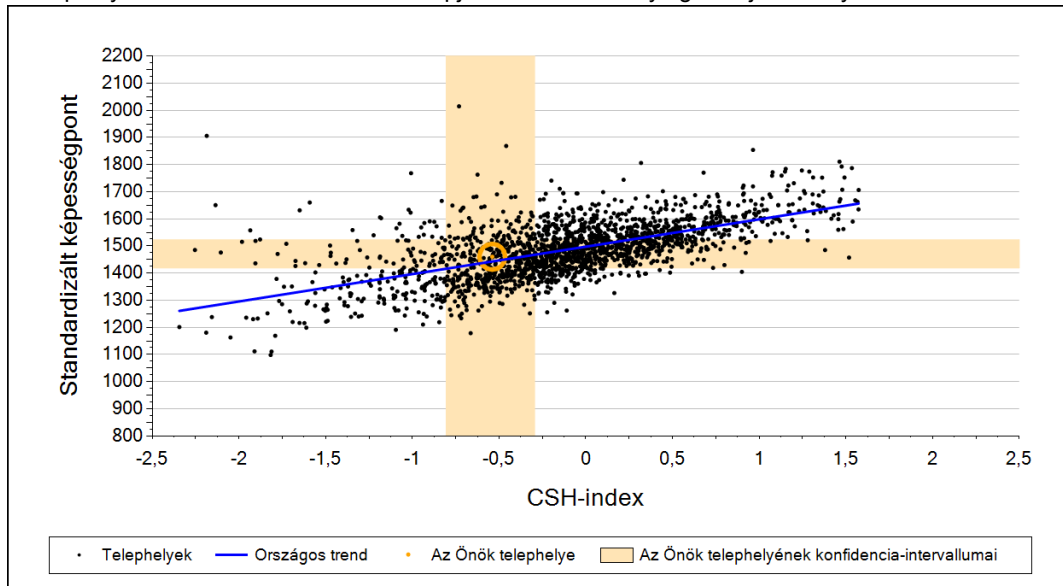


A tanulók képességszintek szerinti százalékos megoszlása

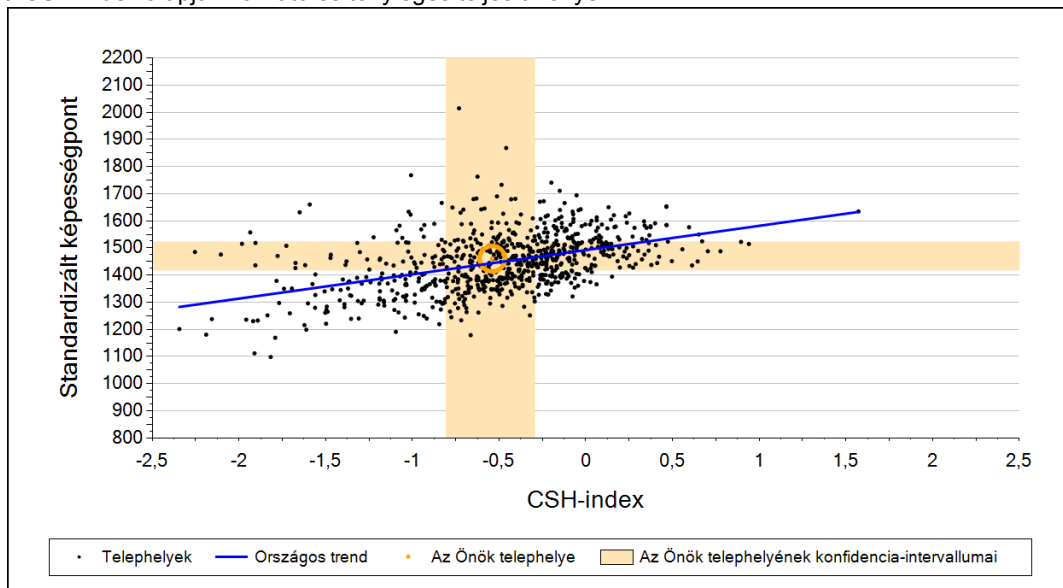


2a Átlageredmény a CSH-index tükrében*

A telephelyek tanulóinak a CSH-index alapján várható és tényleges teljesítménye



A községi általános iskolai telephelyek tanulóinak a CSH-index alapján várható és tényleges teljesítménye



Telephelyeik eredménye a regressziós becslés alapján várható eredmény tükrében

Telephelyük tényleges eredménye	1460	(1419;1523)
Várható eredmény az összes telephelyre illesztett regressziós egyenes alapján	1443	(a tényleges eredmény ettől nem különbözik szignifikánsan)
Várható eredmény a községi általános iskolai telephelyekre illesztett regressziós egyenes alapján	1444	(a tényleges eredmény ettől nem különbözik szignifikánsan)

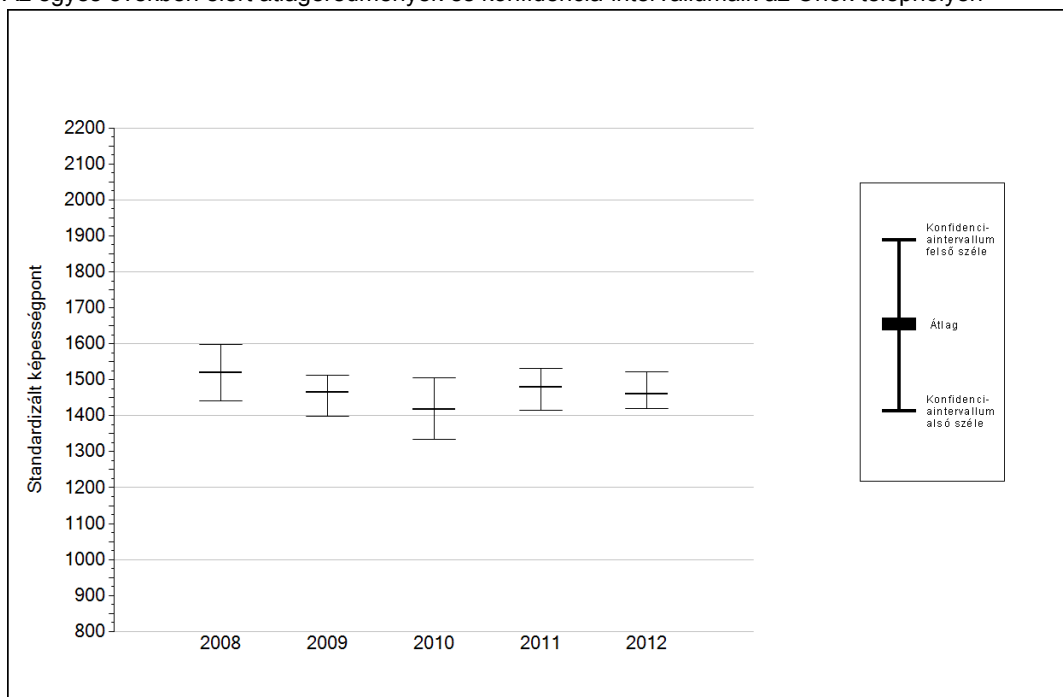
A CSH-index átlagértéke és az átlag megbízhatósági tartománya

Az Önök telephelyén	-0,540	(-0,809;-0,295)
Országosan	-0,035	(-0,040;-0,030)
Községi általános iskolákban	-0,537	(-0,550;-0,520)

* Csak azok a telephelyek szerepelnek az ábrákon, amelyeken legalább a diákok kétharmadára és legalább tíz tanulóra kiszámítható a CSH-index, és a CSH-indexszel rendelkező diákok átlaga belesik az összes diák képességátlagának konfidencia-intervallumába mindkét felmért terület esetében.

4a Az átlageredmény alakulása a 6. évfolyamon*

Az egyes években elért átlageredmények és konfidencia-intervallumaik az Önök telephelyén



Év	Átlag (konf. int.)	A 2012. évi eredmény és a korábbi évek eredményei közötti különbség (konf.int.)
2012	1460 (1419;1523)	-
2011	1479 (1415;1532)	-19 (-85;45)
2010	1418 (1335;1506)	43 (-30;135)
2009	1465 (1398;1512)	-4 (-70;86)
2008	1519 (1440;1599)	-59 (-144;34)

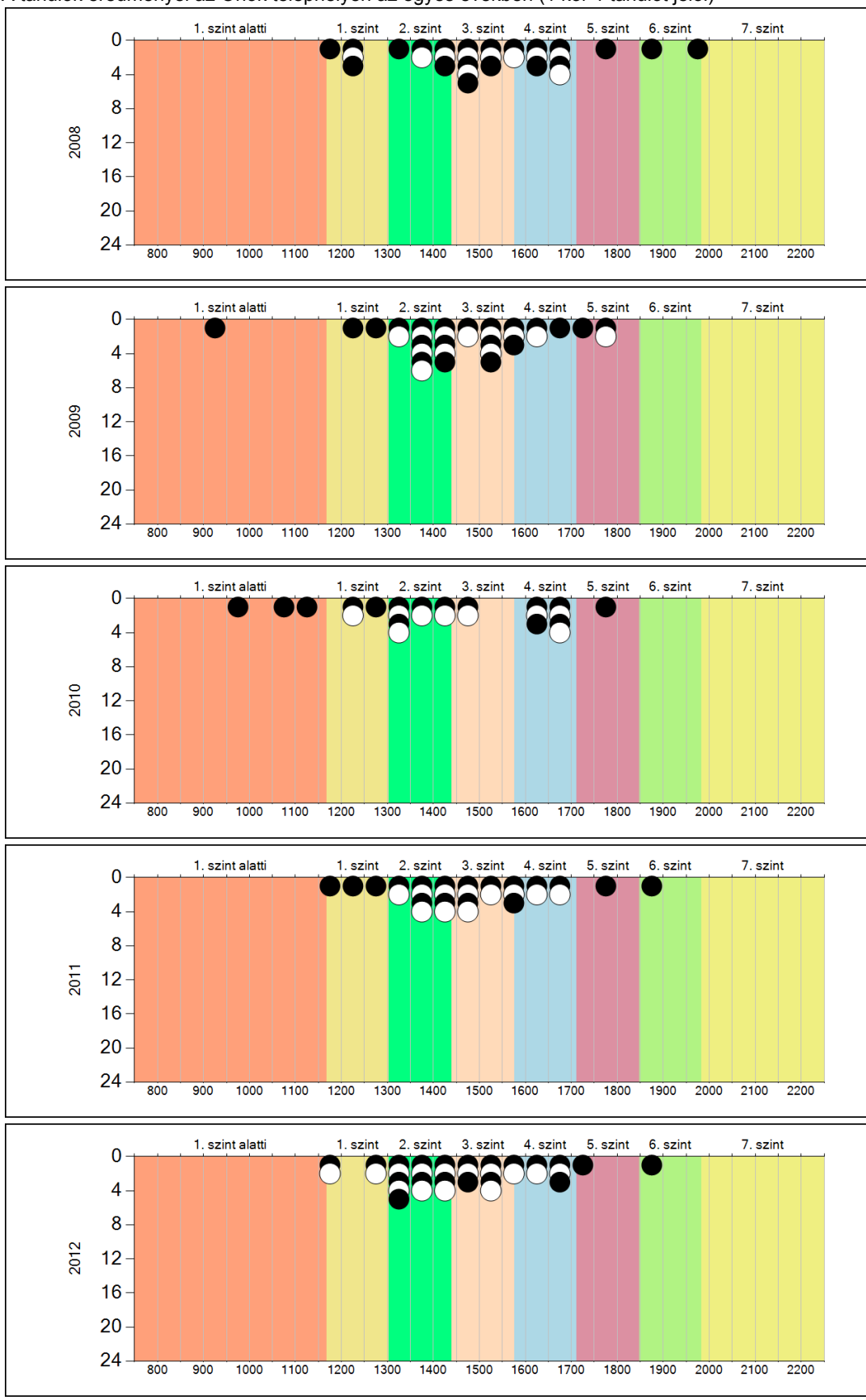
- A 2012. évi eredmény szignifikánsan magasabb
- Nincs szignifikáns változás a 2012. évi eredményekben
- A 2012. évi eredmény szignifikánsan alacsonyabb

* A FIT- jelentésben ez évtől kezdődően a 95%-os megbízhatósági tartományokat tüntetjük fel, ezért a 2008-2011 évi átlageredmények esetében a táblázatban látható megbízhatósági tartomány szélesebb a korábbi jelentésekben szereplő 90%-os megbízhatósági tartománynál.

4b

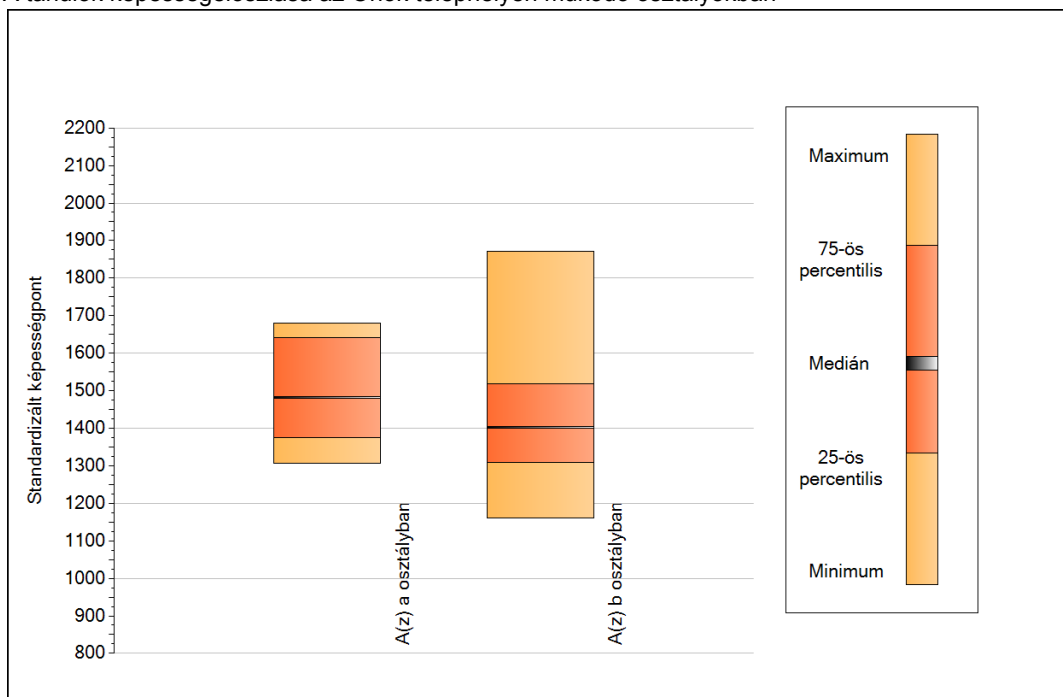
A képességeloszlás alakulása a 6. évfolyamon

A tanulók eredményei az Önök telephelyén az egyes években (1 kör 1 tanulót jelöl)



5a A képességeloszlás néhány jellemzője osztályonként

A tanulók képességeloszlása az Önök telephelyén működő osztályokban



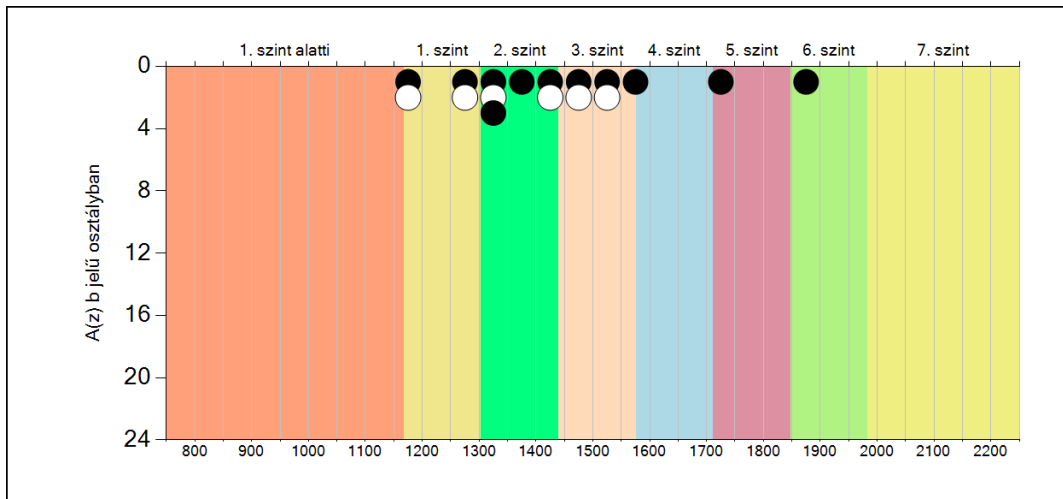
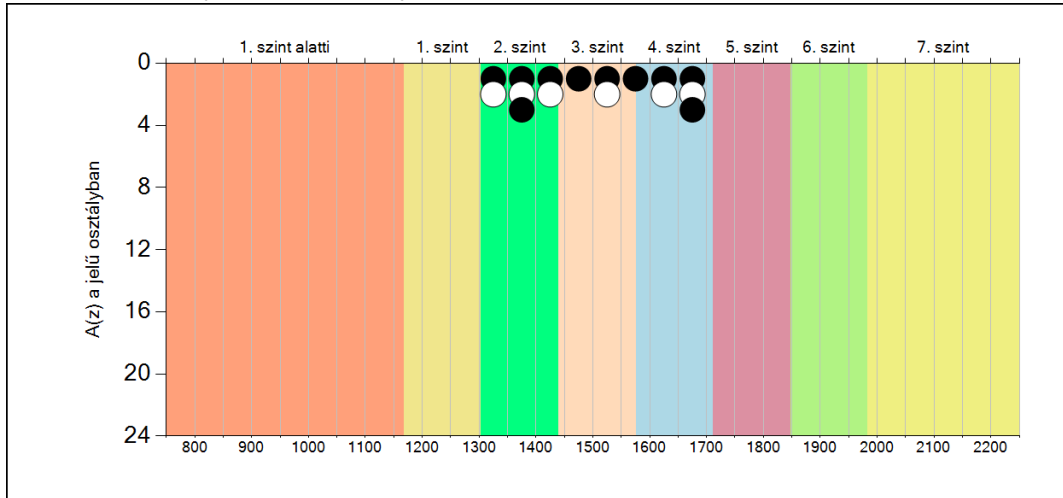
A tanulók képességeloszlása az Önök osztályaiban

	Minimum	25 percent.	Medián	75 percent.	Maximum
A(z) a osztályban	1308	1374	1482	1641	1680
A(z) b osztályban	1160	1308	1402	1519	1871

5b

A képességeloszlás osztályonként

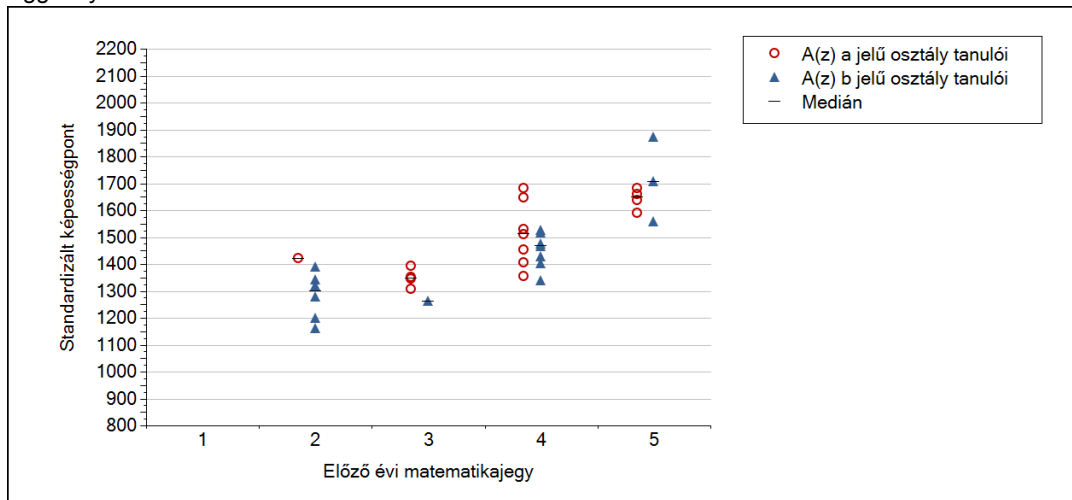
A tanulók eredményei az Önök osztályaiban



5c

A képességeloszlás az előző év végi matematikajegy függvényében

A tanulók képességeloszlása az Önök telephelyén működő osztályokban az előző év végi matematikajegy függvényében



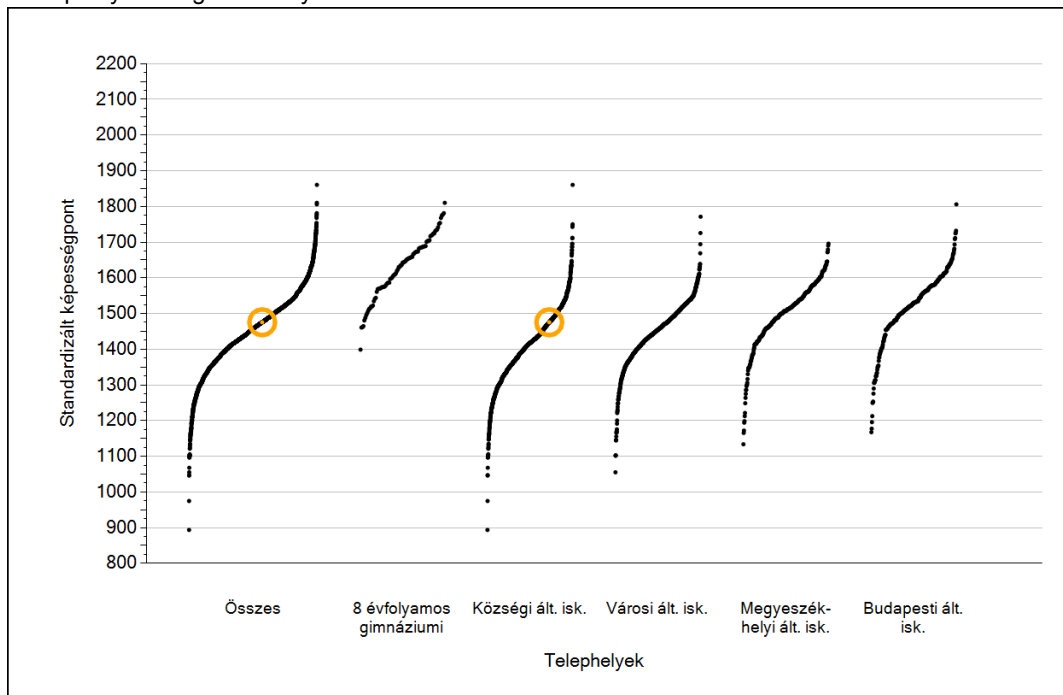
		Előző év végi matematikajegy	Minimum	Medián	Maximum
A(z) a jelű osztály	1	-	-	-	-
	2	1420	1420	1420	1420
	3	1308	1347	1393	1393
	4	1355	1511	1680	1680
	5	1588	1648	1680	1680
A(z) b jelű osztály	1	-	-	-	-
	2	1160	1298	1390	1390
	3	1261	1261	1261	1261
	4	1339	1467	1526	1526
	5	1557	1706	1871	1871



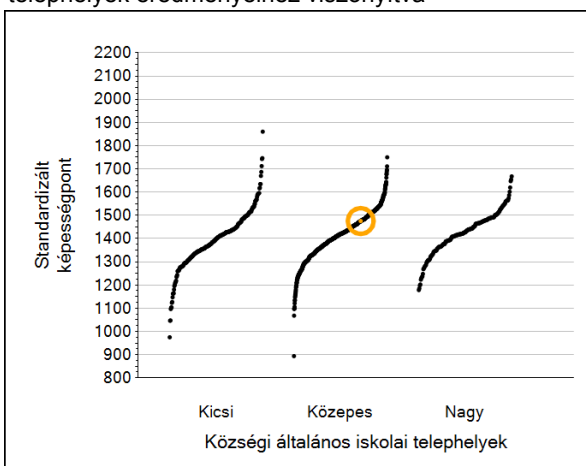
Szövegértés

1a Átlageredmények

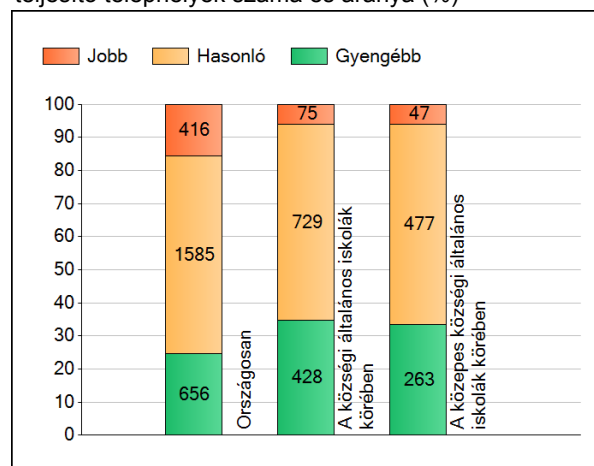
A telephelyek átlageredményeinek összehasonlítása



Az Önök eredményei a községi általános iskolai telephelyek eredményehez viszonyítva



A szignifikánsan jobban, hasonlóan, illetve gyengébben teljesítő telephelyek száma és aránya (%)

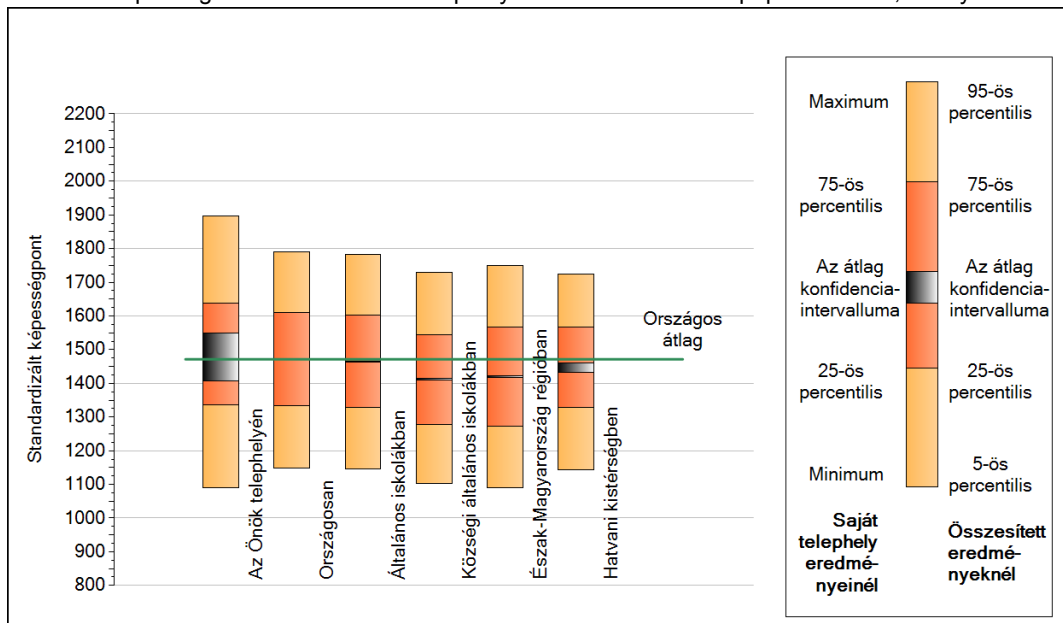


A tanulók átlageredménye és az átlag megbízhatósági tartománya (konfidencia-intervalluma)

Az Önök telephelyén	1476 (1406;1550)		
Országosan	1472 (1470;1473)		
8 évfolyamos gimnáziumokban	1641 (1637;1646)		
Ált. isk.	1464 (1463;1465)		
Községi ált. isk.	1412 (1409;1414)		
Városi ált. isk.	1453 (1451;1454)		
Megyeszékhelyi ált. isk.	1515 (1512;1518)		
Budapesti ált. isk.	1536 (1534;1539)		
		Kis községek ált. isk.	1388 (1382;1393)
		Közepes községek ált. isk.	1413 (1410;1415)
		Nagy községek ált. isk.	1424 (1419;1428)

1b A képességeloszlás néhány jellemzője

A tanulók képességeloszlása az Önök telephelyén és azokban a részpopulációkban, amelyekbe Önök is tartoznak



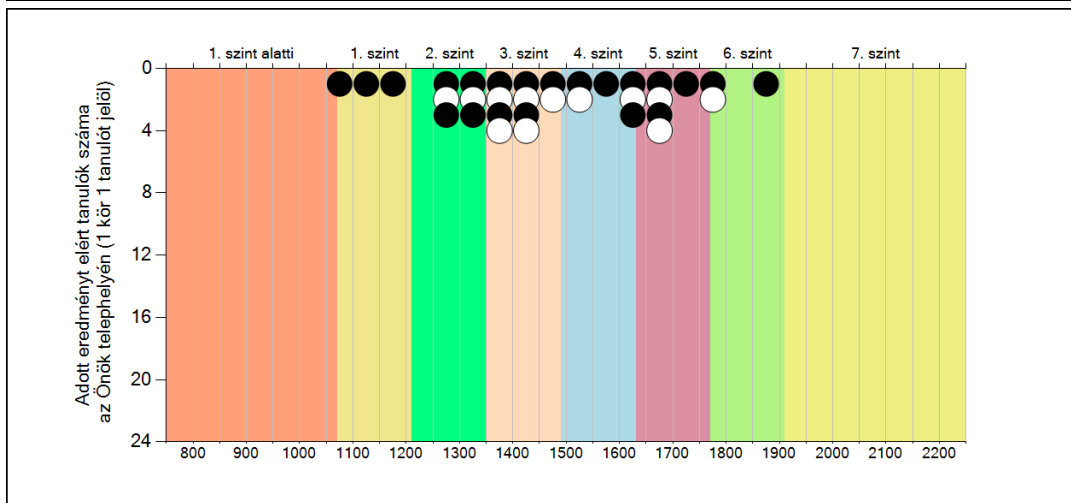
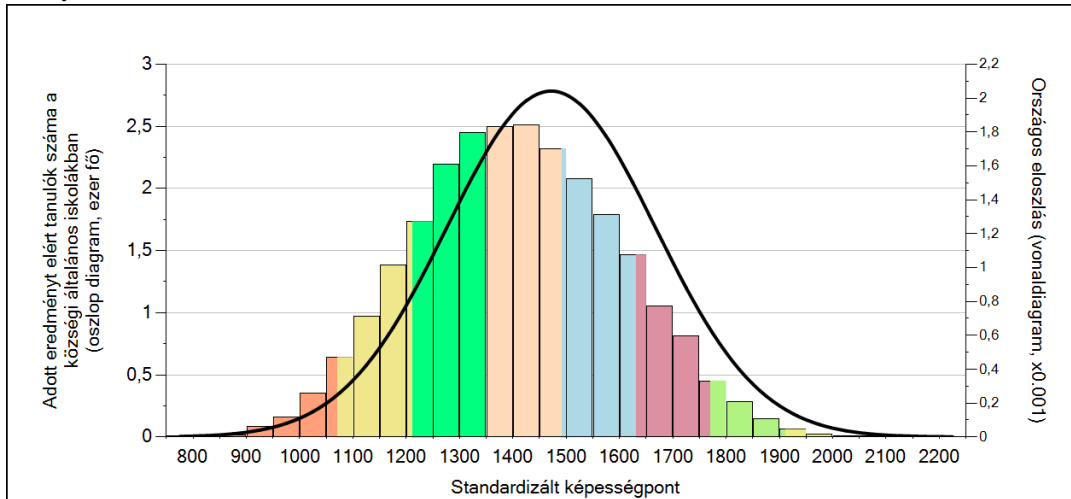
A tanulók képességeloszlása az egyes részpopulációkban

	Min. / 5-ös perc.	25-ös perc.	Átlag (konf. int.)	75-ös perc.	Max. / 95-ös perc.
Az Önök telephelyén	1090	1337	1476 (1406;1550)	1638	1897
Országosan	1149	1334	1472 (1470;1473)	1610	1791
Általános iskolákban	1146	1328	1464 (1463;1465)	1601	1781
Községi általános iskolákban	1103	1277	1412 (1409;1414)	1545	1730
Észak-Magyarország régióban	1090	1273	1419 (1416;1423)	1566	1750
Hatvani kistérségben	1142	1327	1446 (1431;1462)	1567	1724

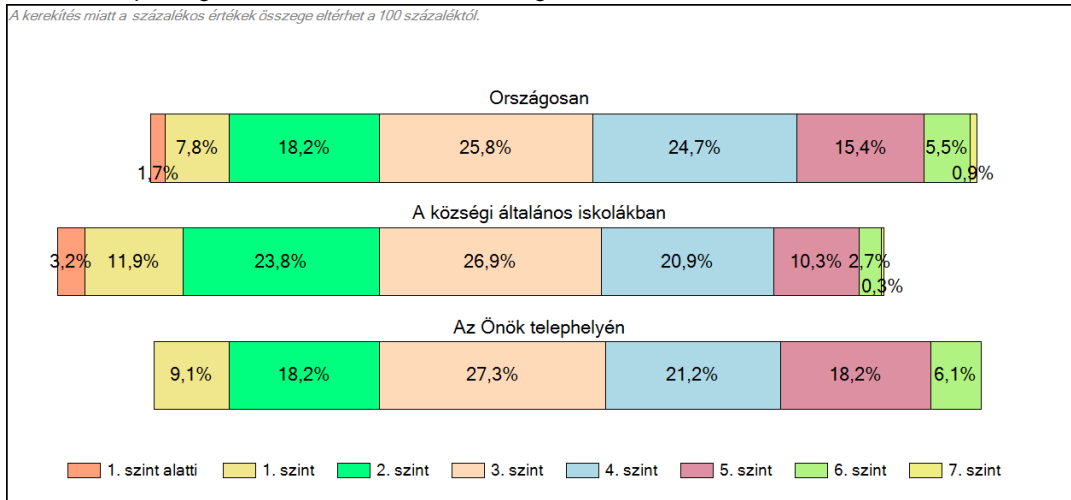
Szövegtetés

1c Képességeloszlás

Az országos eloszlás, valamint a tanulók eredményei a községi általános iskolákban és az Önök községi általános iskolájában



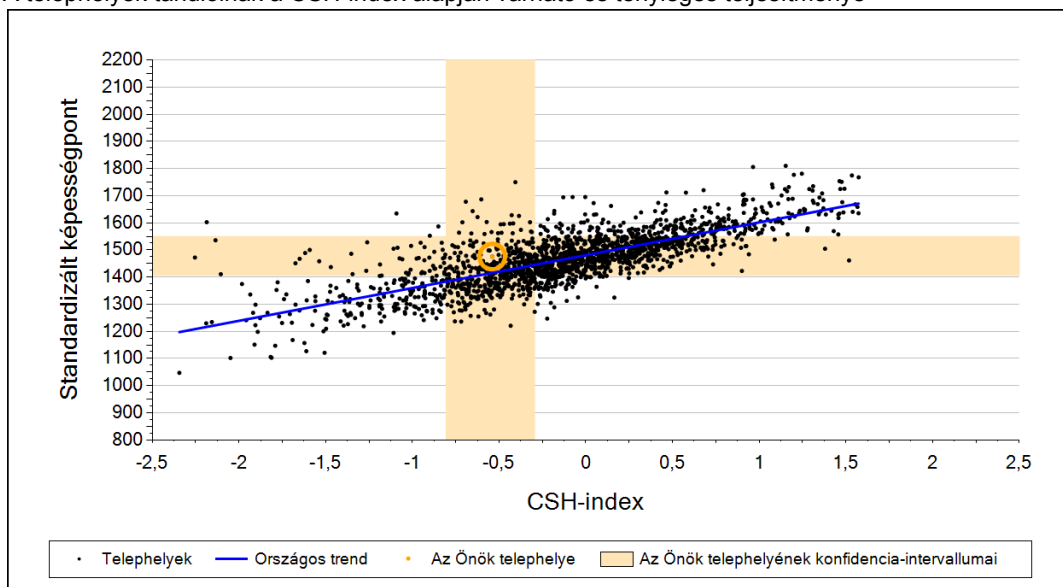
A tanulók képességszintek szerinti százalékos megoszlása



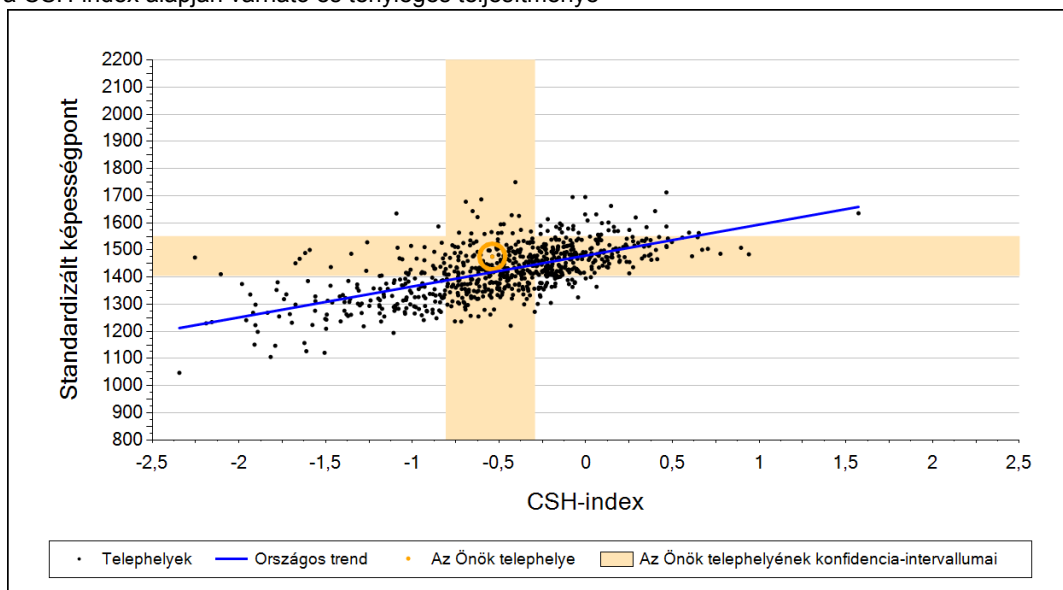
Szövegértés

2a Átlageredmény a CSH-index tükrében*

A telephelyek tanulóinak a CSH-index alapján várható és tényleges teljesítménye



A községi általános iskolai telephelyek tanulóinak a CSH-index alapján várható és tényleges teljesítménye



Telephelyeik eredménye a regressziós becslés alapján várható eredmény tükrében

Telephelyük tényleges eredménye	1476	(1406;1550)
Várható eredmény az összes telephelyre illesztett regressziós egyenes alapján	1416	(a tényleges eredmény ettől nem különbözik szignifikánsan)
Várható eredmény a községi általános iskolai telephelyekre illesztett regressziós egyenes alapján	1418	(a tényleges eredmény ettől nem különbözik szignifikánsan)

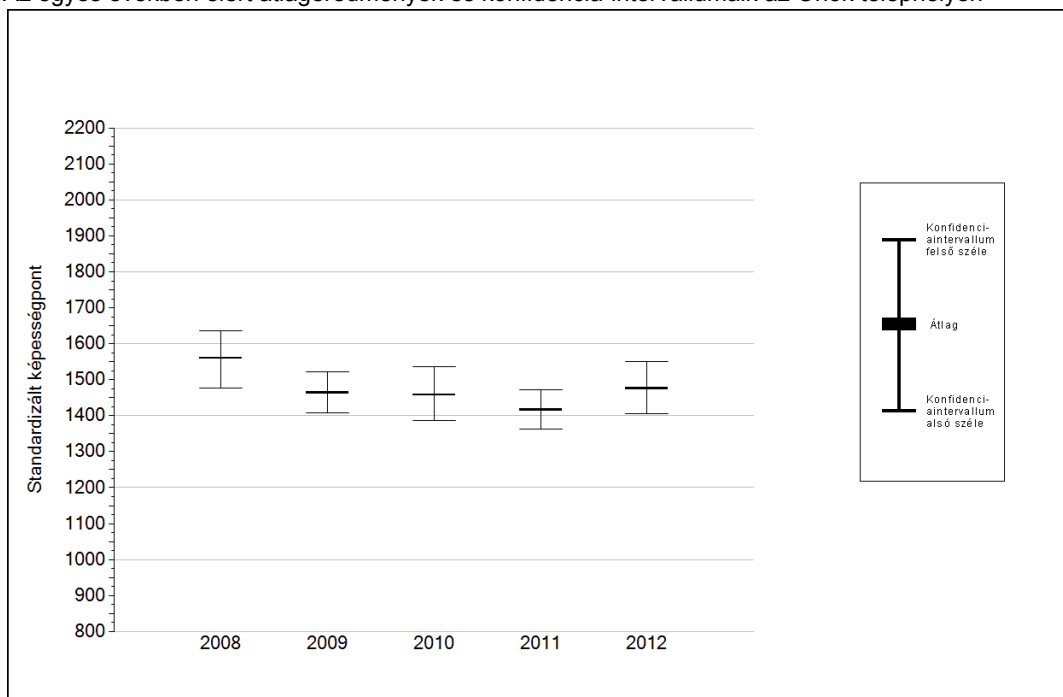
A CSH-index átlagértéke és az átlag megbízhatósági tartománya

Az Önök telephelyén	-0,540	(-0,809;-0,295)
Országosan	-0,035	(-0,040;-0,030)
Községi általános iskolákban	-0,537	(-0,550;-0,520)

* Csak azok a telephelyek szerepelnek az ábrákon, amelyeken legalább a diákok kétharmadára és legalább tíz tanulóra kiszámítható a CSH-index, és a CSH-indexszel rendelkező diákok átlaga belesik az összes diák képességátlagának konfidencia-intervallumába mindkét felmért terület esetében.

4a Az átlageredmény alakulása a 6. évfolyamon*

Az egyes években elért átlageredmények és konfidencia-intervallumaik az Önök telephelyén



Év	Átlag (konf. int.)	A 2012. évi eredmény és a korábbi évek eredményei közötti különbség (konf.int.)
2012	1476 (1406;1550)	-
2011	1417 (1363;1471)	59 (-25;133)
2010	1458 (1388;1536)	18 (-77;105)
2009	1464 (1407;1523)	11 (-84;121)
2008	1560 (1476;1635)	-84 (-184;28)

- A 2012. évi eredmény szignifikánsan magasabb
- Nincs szignifikáns változás a 2012. évi eredményekben
- A 2012. évi eredmény szignifikánsan alacsonyabb

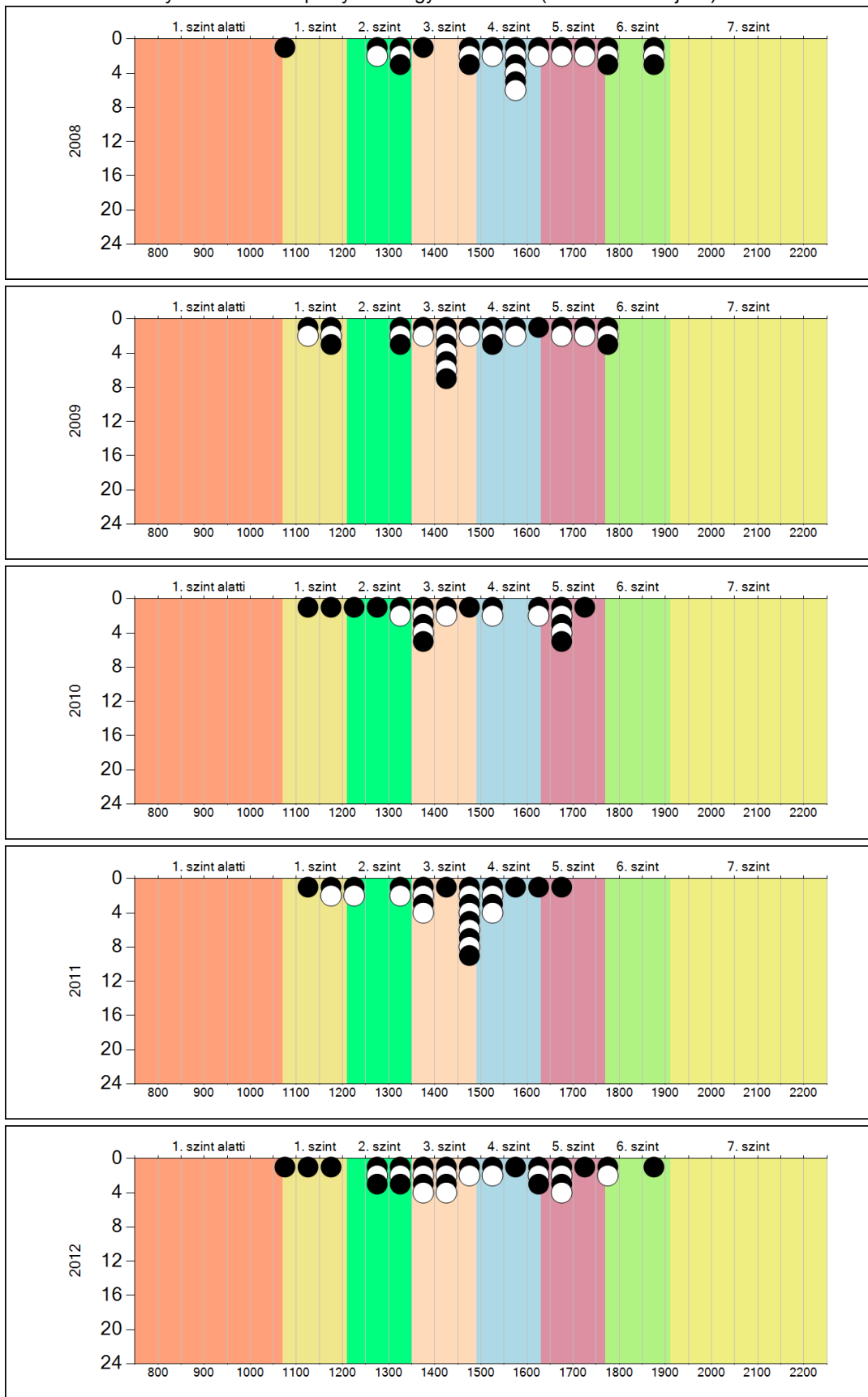
* A FIT- jelentésben ez évtől kezdődően a 95%-os megbízhatósági tartományokat tüntetjük fel, ezért a 2008-2011 évi átlageredmények esetében a táblázatban látható megbízhatósági tartomány szélesebb a korábbi jelentésekben szereplő 90%-os megbízhatósági tartománynál.

Szövegértés

4b

A képességeloszlás alakulása a 6. évfolyamon

A tanulók eredményei az Önök telephelyén az egyes években (1 kör 1 tanulót jelöl)

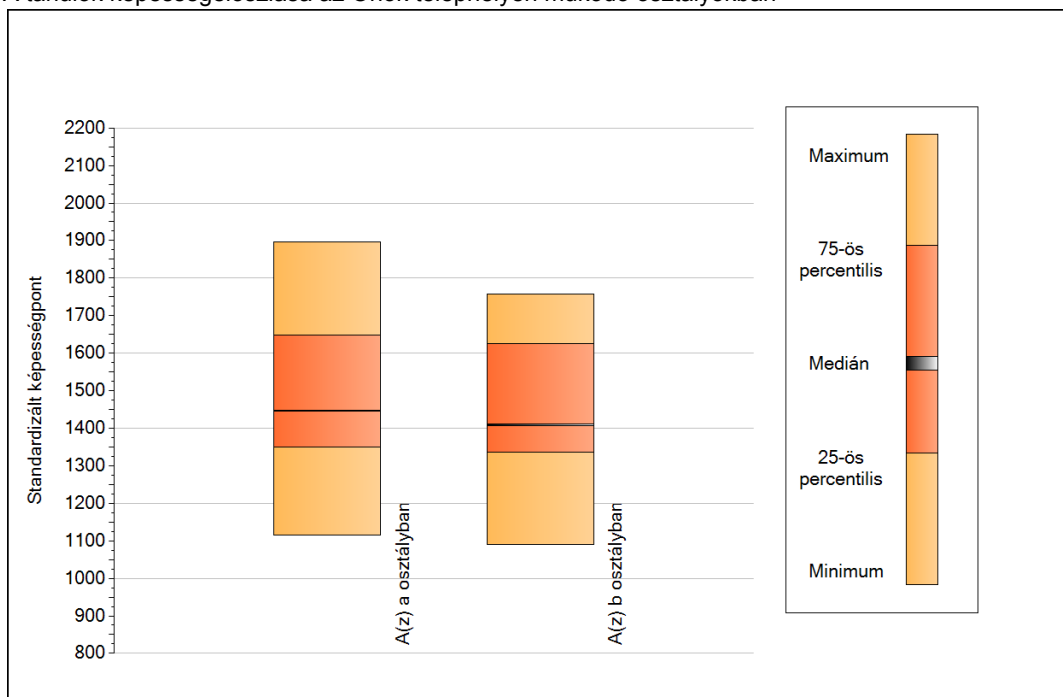


Szövegértés

5a

A képességeloszlás néhány jellemzője osztályonként

A tanulók képességeloszlása az Önök telephelyén működő osztályokban



A tanulók képességeloszlása az Önök osztályaiban

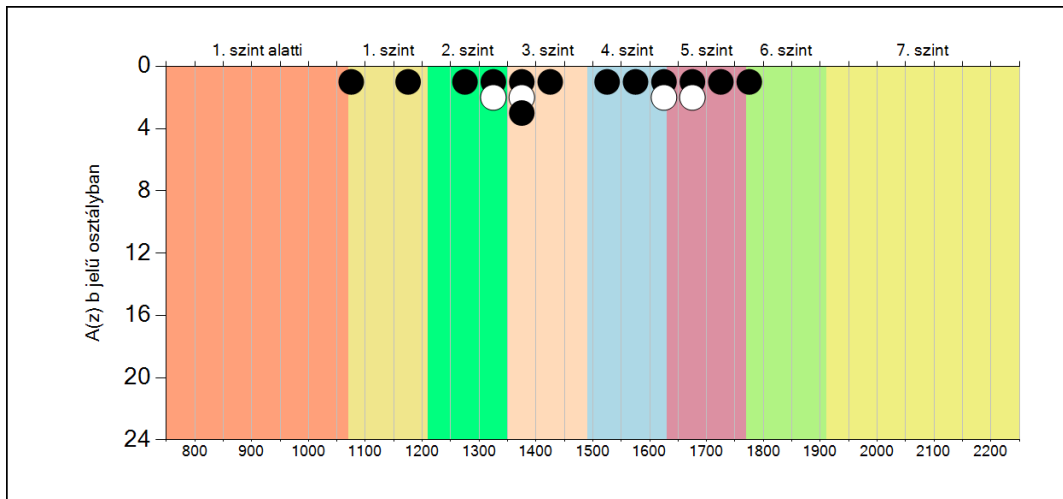
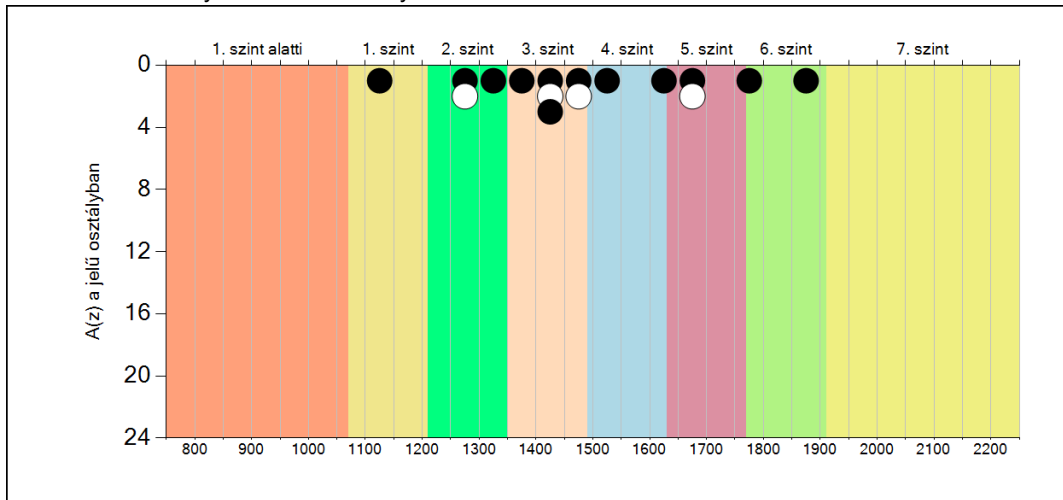
	Minimum	25 percent.	Medián	75 percent.	Maximum
A(z) a osztályban	1116	1350	1447	1648	1897
A(z) b osztályban	1090	1337	1409	1625	1758

Szövegértés

5b

A képességeloszlás osztályonként

A tanulók eredményei az Önök osztályaiban





FIT-jelentés :: 2012

Telephelyi jelentés

8. évfolyam :: Általános iskola

Berecz Antal Általános Iskola

3016 Boldog, Árpád u. 23.

OM azonosító: 031555

Telephely kódja: 001



EMBERI ERŐFORRÁSOK
MINISZTERIUMA

● KÖZOKTATÁSI HIVATAL



Létszám adatok

A telephely létszámadatai az általános iskolai képzéstípusban a 8. évfolyamon

Osztály neve	Tanulók száma						
	Összesen	SNI tanulók	Mentesült tanulók	BTMN tanulók	HHH tanulók	Jelentésre jogosult tanulók	A jelentésben szereplők
o	26	0	0	0	5	26	24
Összesen	26	0	0	0	5	26	24

A korábbi mérésekben eredménnyel rendelkezőkre vonatkozó létszám adatok

Osztály neve	Tanulók száma	
	Ebben a jelentésben szereplők (előző táblázat utolsó oszlopa)	Ebből a 2010-es mérésben eredménnyel rendelkeznek
o	24	21
Összesen	24	21

A Tanulói háttérkérdőívre és a családháttér-indexre vonatkozó létszám adatok

Osztály neve	Tanulók száma		
	Jelentésre jogosultak	Tanulói kérdőívet kitöltötte	Van CSH-indexe
o	26	23	22
Összesen	26	23	22

A sajátos nevelési igényű vagy problémákkal küzdő tanulók adatai

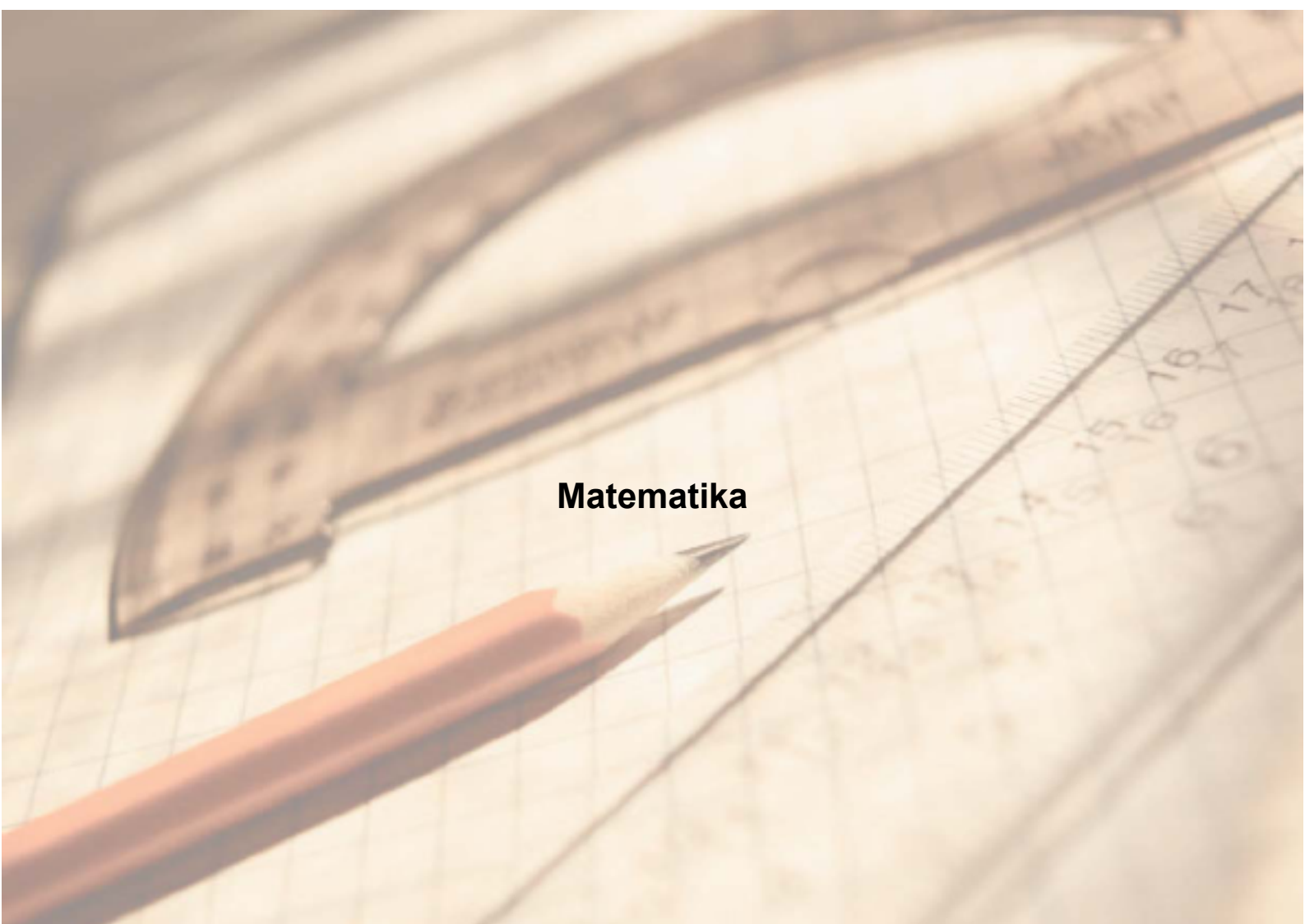
Sajátos nevelési igény típusa	Tanulók száma	
	SNI/BTMN tanulók	Mentesültek a teszt megírása alól
Testi, érzékszervi vagy beszéd fogyatékos tanulók	0	0
Enyhe vagy közép súlyos értelmi fogyatékos vagy autista tanulók	0	0
A megismerő funkciók vagy a viselkedés fejlődésének (organikus okra visszavezethető vagy vissza nem vezethető) tartós és súlyos rendellenességével küzdő tanulók	0	0
Beilleszkedési, tanulási vagy magatartási nehézségekkel küzdő tanulók	0	0
Összesen	0	0

A mentesülő tanulók adatai

A mentesség oka	Tanulók száma
SNI tanuló	0
Ideiglenes sérülés miatt mentesített tanuló	0
Nyelvi szempontból mentesíthető tanuló	0
Összesen	0

A telephely jelentésre jogosult tanulóinak előző év végi matematikajegye

Osztály	Szerepel-e a jelentésben?	Előző év végi matematikajegy						Összesen
		-	1	2	3	4	5	
o	Jelentésben szereplők	0	0	9	7	6	2	24
	Jelentésben nem szereplők	0	0	1	1	0	0	2
Összesen	Jelentésben szereplők	0	0	9	7	6	2	24
	Jelentésben nem szereplők	0	0	1	1	0	0	2

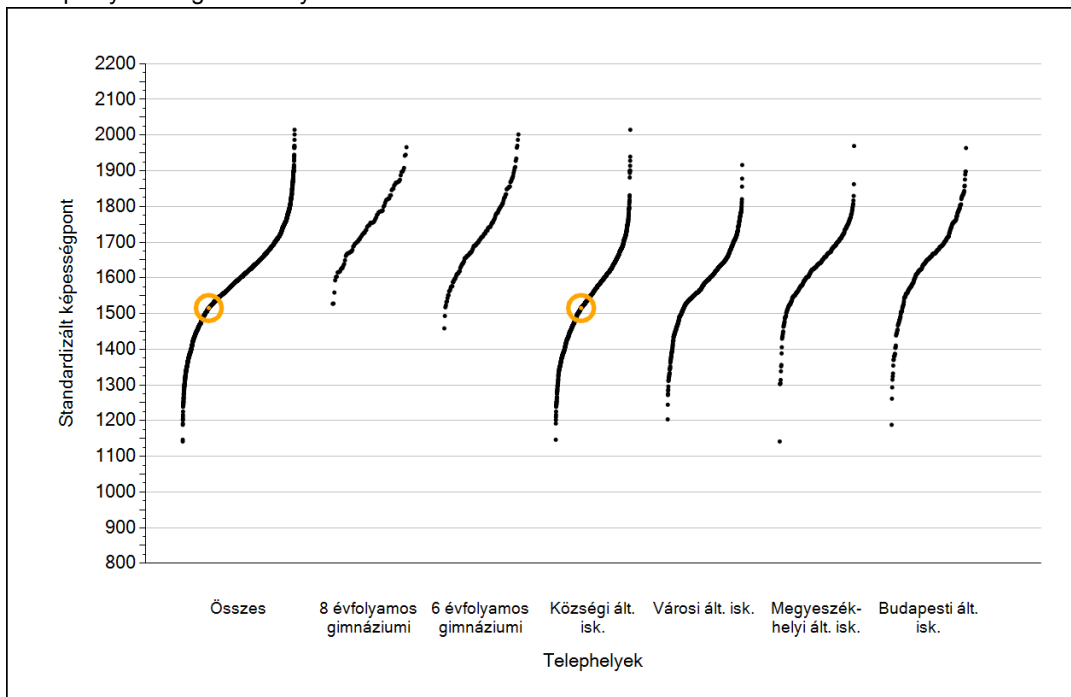


Matematika

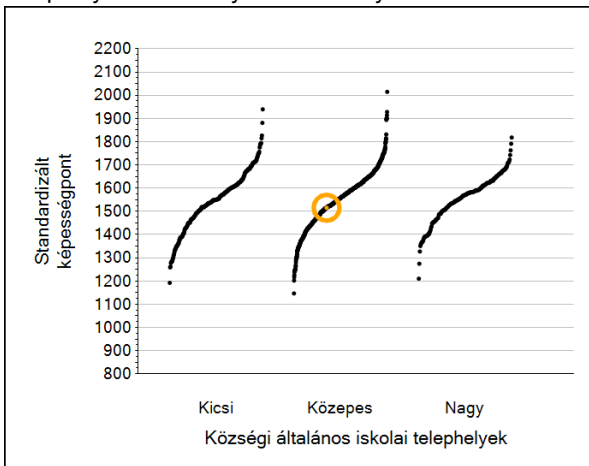
1a Átlageredmények

Matematika

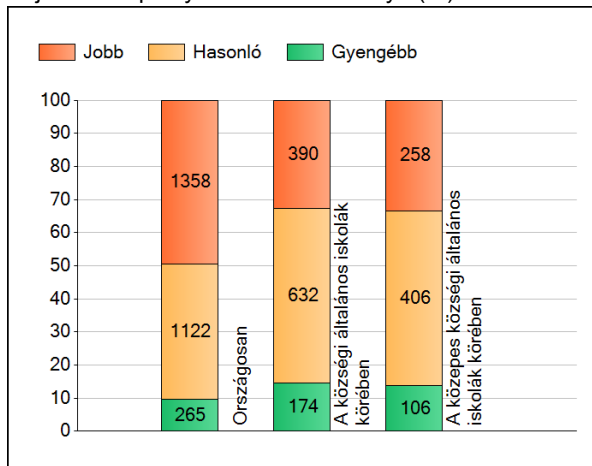
A telephelyek átlageredményeinek összehasonlítása



Az Önök eredményei a közési általános iskolai telephelyek eredményeihez viszonyítva



A szignifikánsan jobban, hasonlóan, illetve gyengébben teljesítő telephelyek száma és aránya (%)

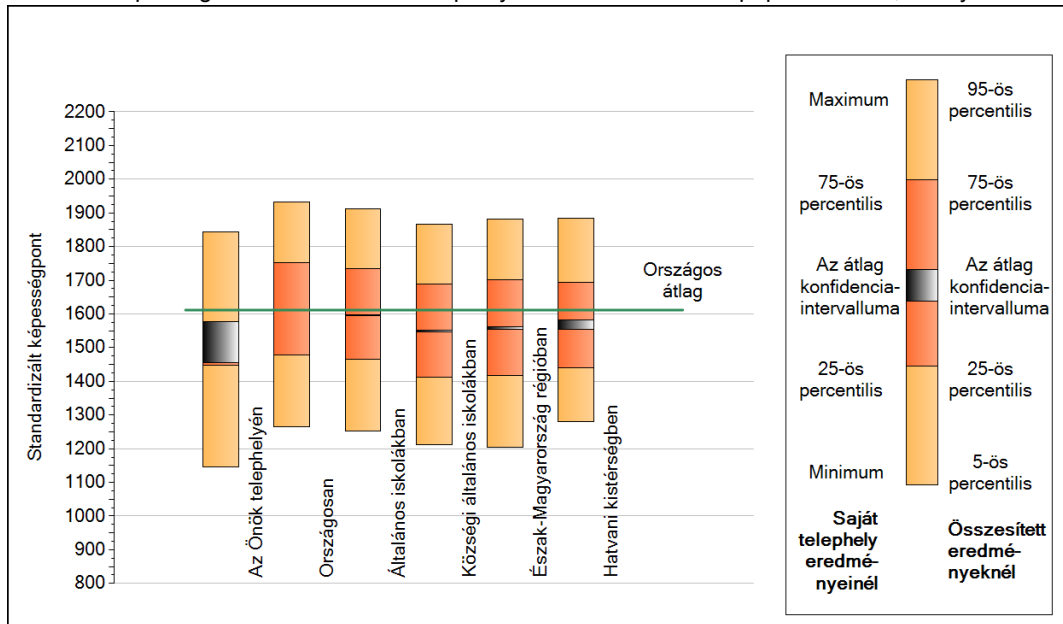


A tanulók átlageredménye és az átlag megbízhatósági tartománya (konfidencia-intervalluma)

Az Önök telephelyén	1516 (1457;1576)	
Országosan	1612 (1611;1613)	
8 évfolyamos gimnáziumokban	1760 (1756;1764)	
6 évfolyamos gimnáziumokban	1744 (1741;1748)	
Ált. isk.	1596 (1595;1597)	
Közési ált. isk.	1549 (1547;1551)	
Városi ált. isk.	1589 (1587;1591)	
Megyeszékhelyi ált. isk.	1643 (1640;1646)	Kis községek ált. isk.
Budapesti ált. isk.	1658 (1655;1662)	1542 (1536;1546)
		Közepes községek ált. isk.
		1548 (1545;1551)
		Nagy községek ált. isk.
		1557 (1552;1561)

1b A képességeloszlás néhány jellemzője

A tanulók képességeloszlása az Önök telephelyén és azokban a részpopulációkban, amelyekbe Önök is tartoznak



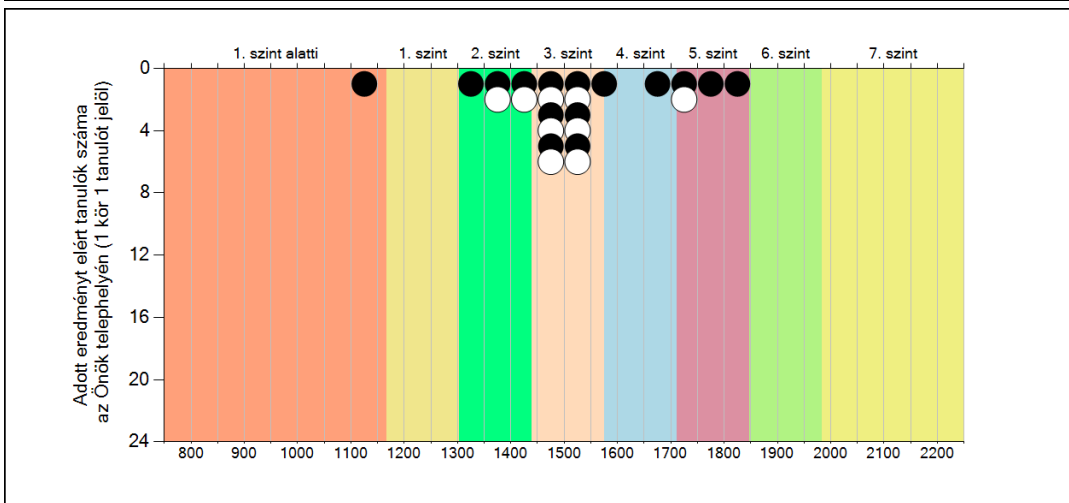
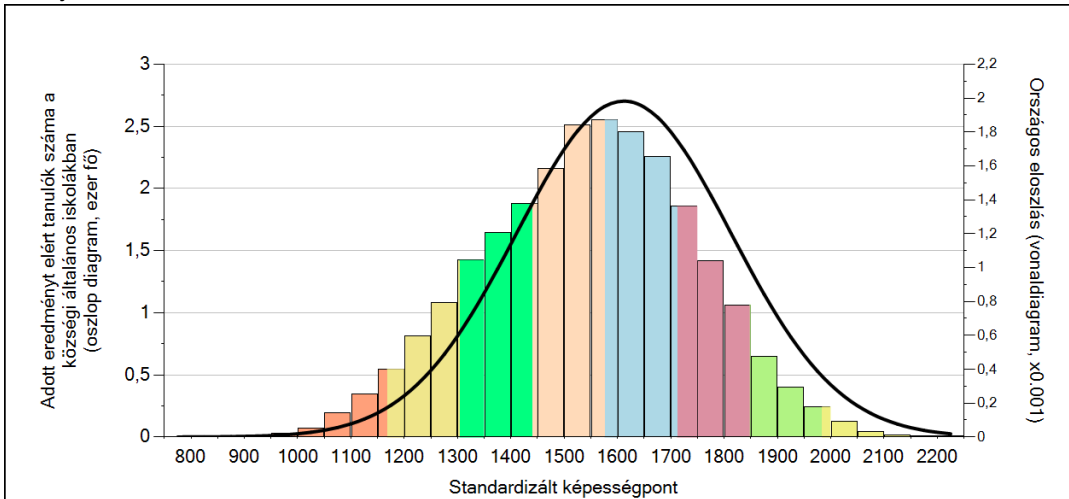
A tanulók képességeloszlása az egyes részpopulációkban

	Min. / 5-ös perc.	25-ös perc.	Átlag (konf. int.)	75-ös perc.	Max. / 95-ös perc.
Az Önök telephelyén	1145	1447	1516 (1457;1576)	1554	1845
Országosan	1264	1479	1612 (1611;1613)	1752	1932
Általános iskolákban	1253	1464	1596 (1595;1597)	1735	1912
Községi általános iskolákban	1211	1413	1549 (1547;1551)	1688	1867
Észak-Magyarország régióban	1205	1416	1558 (1554;1561)	1703	1882
Hatvani kistérségben	1280	1440	1570 (1555;1582)	1694	1884

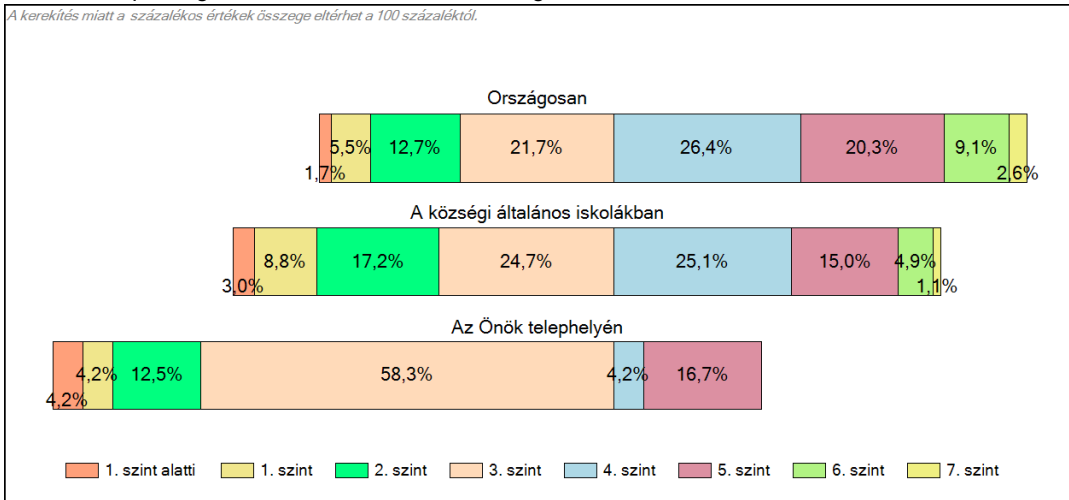
1c

Képességeloszlás

Az országos eloszlás, valamint a tanulók eredményei a községi általános iskolákban és az Önök községi általános iskolájában

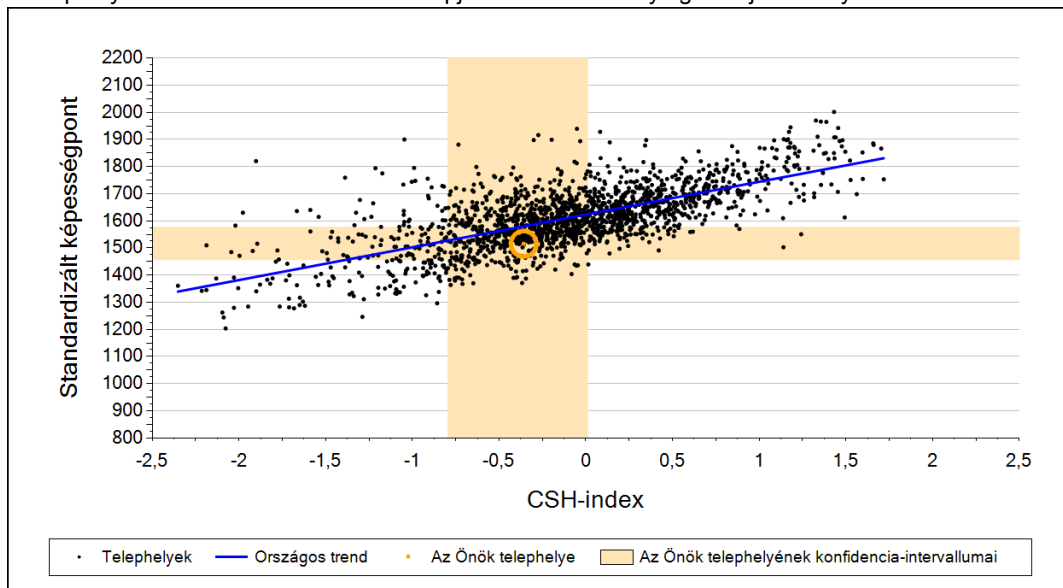


A tanulók képességszintek szerinti százalékos megoszlása

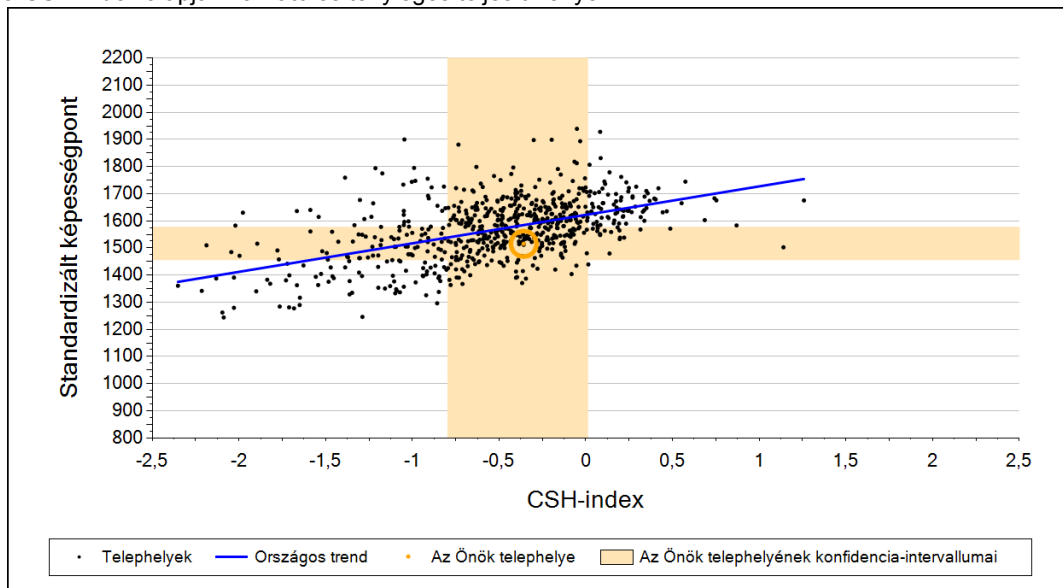


2a Átlageredmény a CSH-index tükrében*

A telephelyek tanulóinak a CSH-index alapján várható és tényleges teljesítménye



A községi általános iskolai telephelyek tanulóinak a CSH-index alapján várható és tényleges teljesítménye



Telephelyeik eredménye a regressziós becslés alapján várható eredmény tükrében

Telephelyük tényleges eredménye	1516	(1457;1576)
Várható eredmény az összes telephelyre illesztett regressziós egyenes alapján	1580	(a tényleges eredményénél szignifikánsan gyengébb)
Várható eredmény a községi általános iskolai telephelyekre illesztett regressziós egyenes alapján	1585	(a tényleges eredményénél szignifikánsan gyengébb)

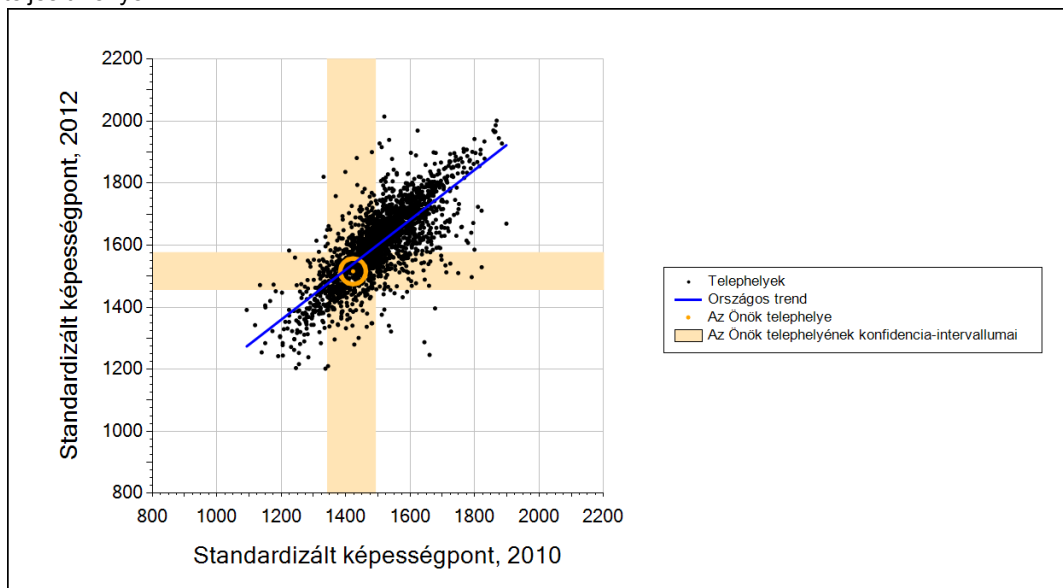
A CSH-index átlagértéke és az átlag megbízhatósági tartománya

Az Önök telephelyén	-0,358	(-0,800;0,011)
Országosan	-0,029	(-0,040;-0,020)
Községi általános iskolákban	-0,545	(-0,560;-0,540)

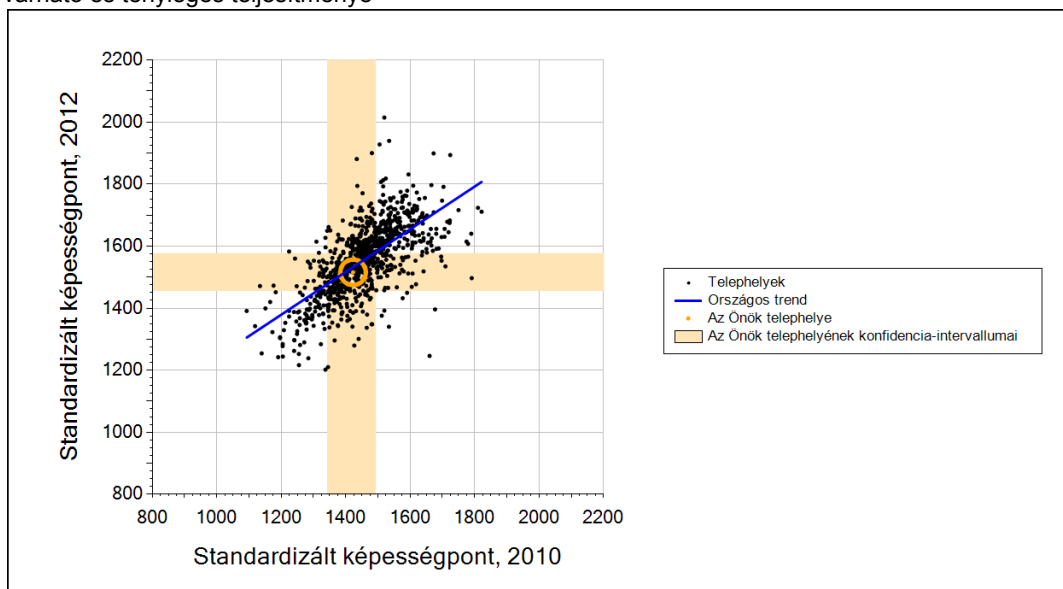
* Csak azok a telephelyek szerepelnek az ábrákon, amelyeken legalább a diákok kétharmadára és legalább tíz tanulóra kiszámítható a CSH-index, és a CSH-indexszel rendelkező diákok átlaga belesik az összes diák képességátlagának konfidencia-intervallumába mindkét felmért terület esetében.

2b Átlageredmény a tanulók korábbi eredményének tükrében*

A telephely tanulóinak a két évvel korábbi mérésben elért átlageredményük alapján várható és tényleges teljesítménye



A községi általános iskolai telephelyek tanulóinak a két évvel korábbi mérésben elért átlageredményük alapján várható és tényleges teljesítménye



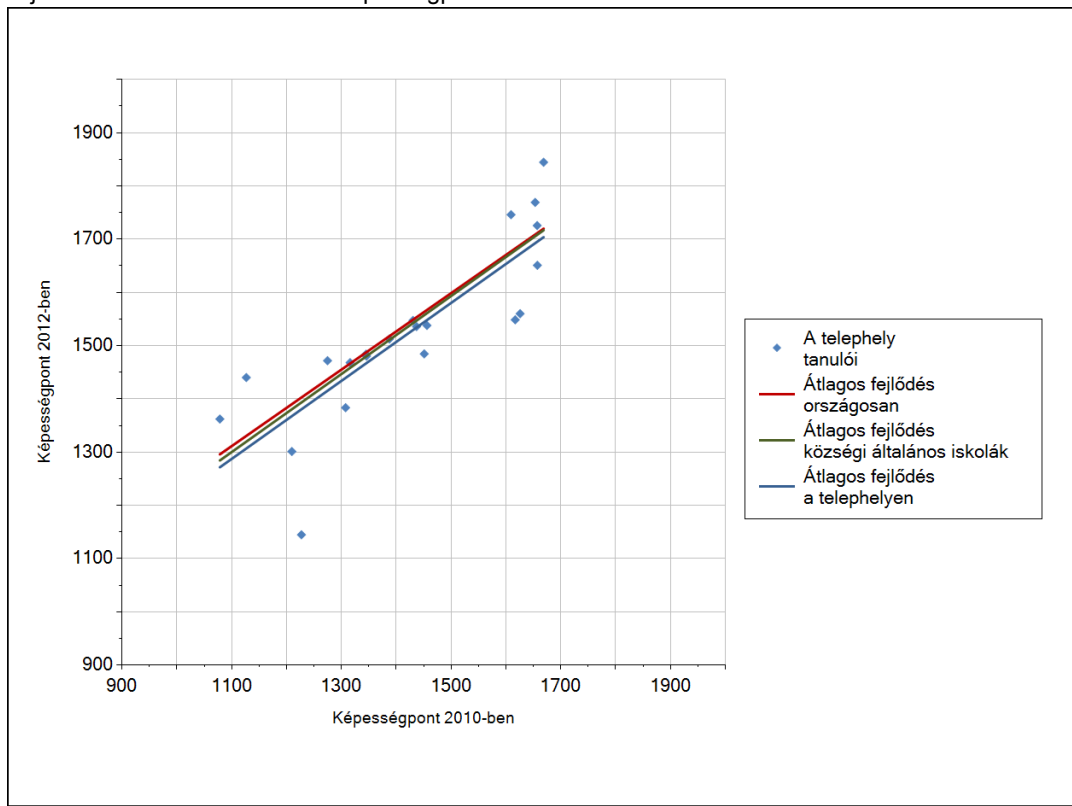
Telephelyeik eredménye a regressziós becslés alapján várható eredmény tükrében

Telephelyük 2012-es eredménye	1516	(1457;1576)
Telephelyük tanulóinak 2010-es átlageredménye	1423	(1342;1492)
Várható eredmény az összes telephelyre illesztett regressziós egyenes alapján	1539	(a tényleges eredmény ettől nem különbözik szignifikánsan)
Várható eredmény a községi általános iskolai telephelyekre illesztett regressziós egyenes alapján	1532	(a tényleges eredmény ettől nem különbözik szignifikánsan)

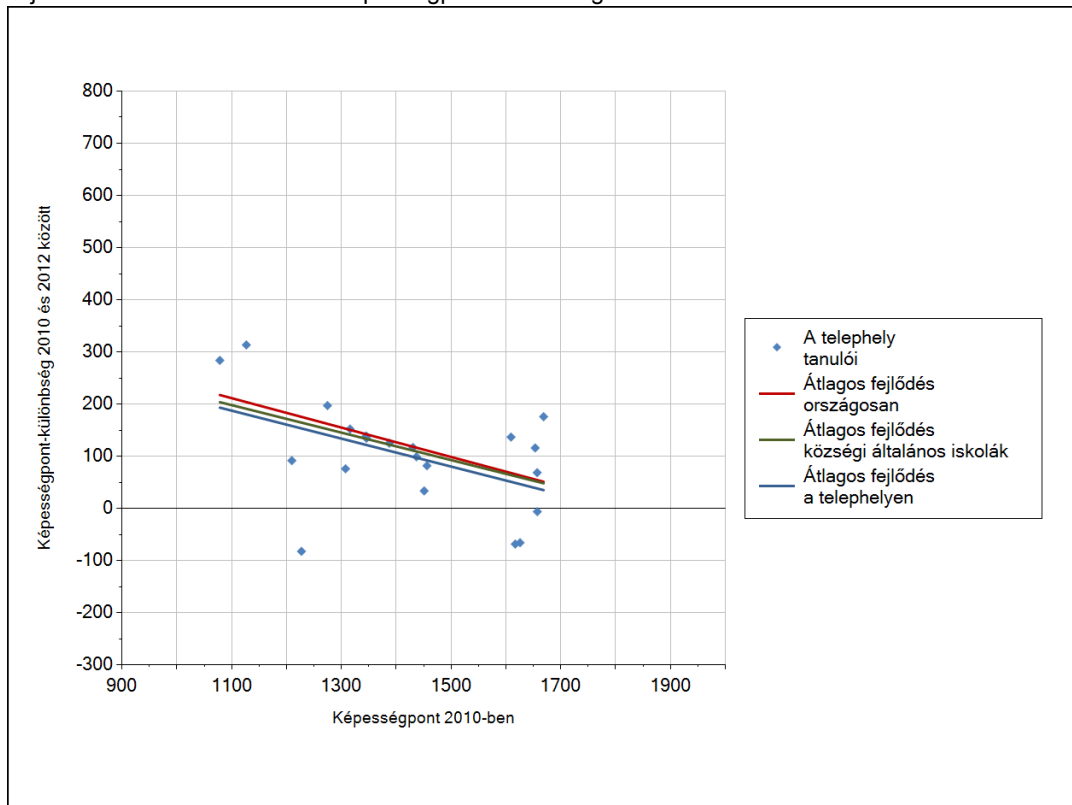
* Csak azok a telephelyek szerepelnek az ábrán, amelyek esetében legalább a tanulók kétharmada és legalább tíz tanuló megírta a két évvel korábbi mérést, és amelyeken a korábbi eredménnyel rendelkező diákok e mérésbeli átlaga beleesik az összes diák e mérésben elért képességátlagának konfidencia-intervallumába mindkét területen.

3a A tanulók fejlődése a telephelyen

Fejlődés 2010 és 2012 között - képességpontok



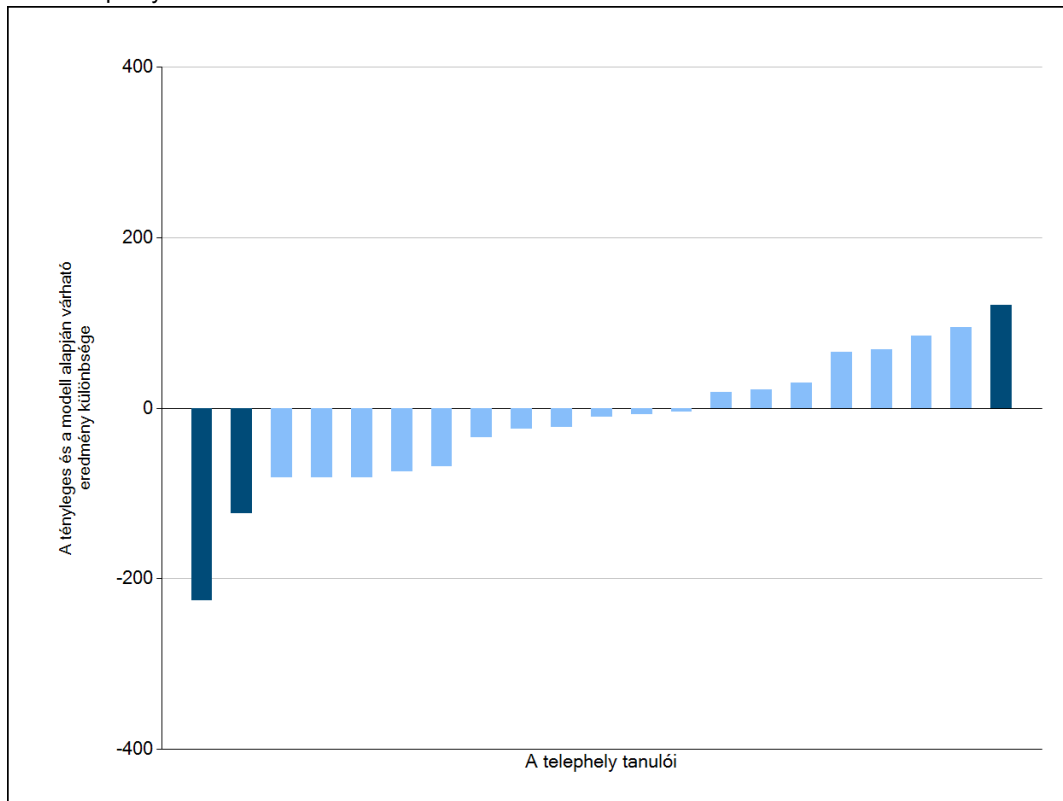
Fejlődés 2010 és 2012 között - képességpont-különbségek



3b

A tanulók egyéni fejlődése a komplex fejlődési modell alapján*

A tanulók tényleges eredménye és a komplex modell alapján becsült, várható eredménye közötti különbségek az Önök telephelyén*

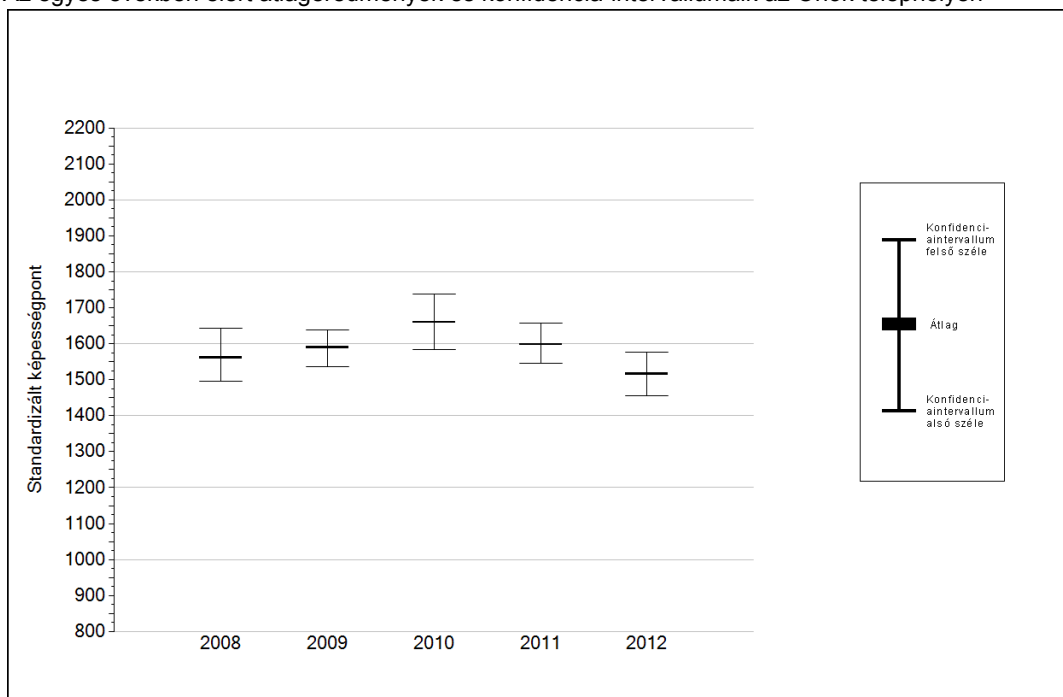


Sötétebb színnel jelöltük, ha a tanuló eredménye szignifikánsan különbözik a komplex fejlődési modell alapján várható eredménytől.

* A komplex fejlődési modellben a tanulók becsült, várható eredményének meghatározásakor a tanuló korábbi eredményei mellett a fejlődést befolyásoló egyéb tényezőket is figyelembe veszünk. Ilyenek pl. a szociális, gazdasági és kulturális háttérét mérő jellemzők, a tanuló neme, az osztály és a telephely tanulóinak két évvel korábbi átlageredménye, valamint a telephely alapvető jellemzői, mint a képzési forma és a település típusa. A becsült érték tehát azt jelképezi, hogy a hasonló családi háttérű, ugyanolyan nemű tanulók, akiknek két évvel korábbi eredménye hasonló volt, emellett 2012-ben hasonló osztályba és telephelyre jártak, átlagosan milyen eredményt értek el a 2012. évi felmérésben. A modellről bővebben az Útmutató a telephelyi jelentés ábráinak értelmezéséhez dokumentumban olvashatnak.

4a Az átlageredmény alakulása a 8. évfolyamon*

Az egyes években elért átlageredmények és konfidencia-intervallumaik az Önök telephelyén



Év	Átlag (konf. int.)	A 2012. évi eredmény és a korábbi évek eredményei közötti különbség (konf.int.)
2012	1516 (1457;1576)	-
2011	1598 (1546;1657) ↓	-83 (-165;-12)
2010	1659 (1584;1738) ↓	-144 (-225;-38)
2009	1589 (1535;1639) ↓	-74 (-154;-6)
2008	1561 (1497;1642) ○	-46 (-172;43)

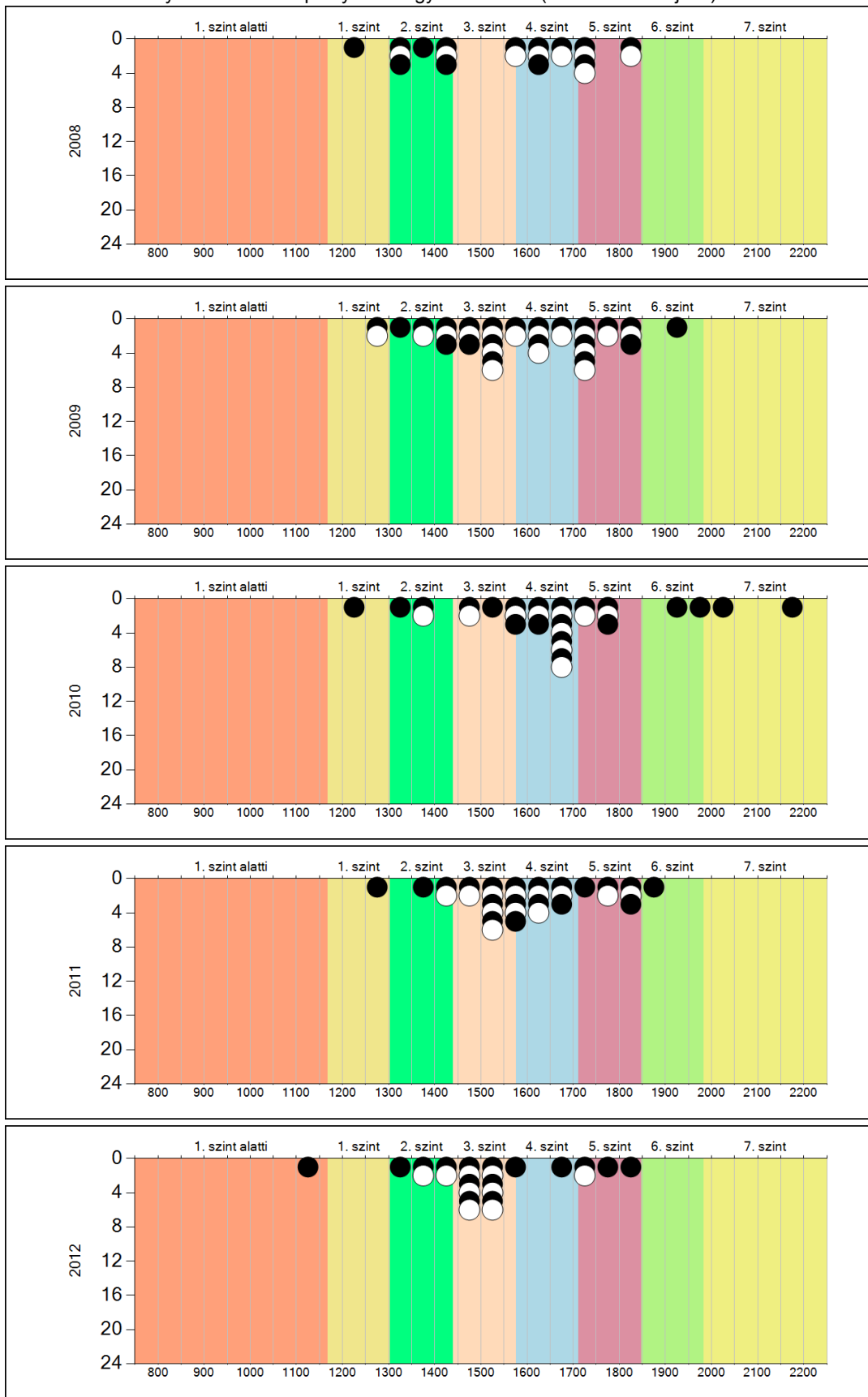
- ↑ A 2012. évi eredmény szignifikánsan magasabb
- Nincs szignifikáns változás a 2012. évi eredményekben
- ↓ A 2012. évi eredmény szignifikánsan alacsonyabb

* A FIT- jelentésben ez évtől kezdődően a 95%-os megbízhatósági tartományokat tüntetjük fel, ezért a 2008-2011 évi átlageredmények esetében a táblázatban látható megbízhatósági tartomány szélesebb a korábbi jelentésekben szereplő 90%-os megbízhatósági tartománynál.

4b

A képességeloszlás alakulása a 8. évfolyamon

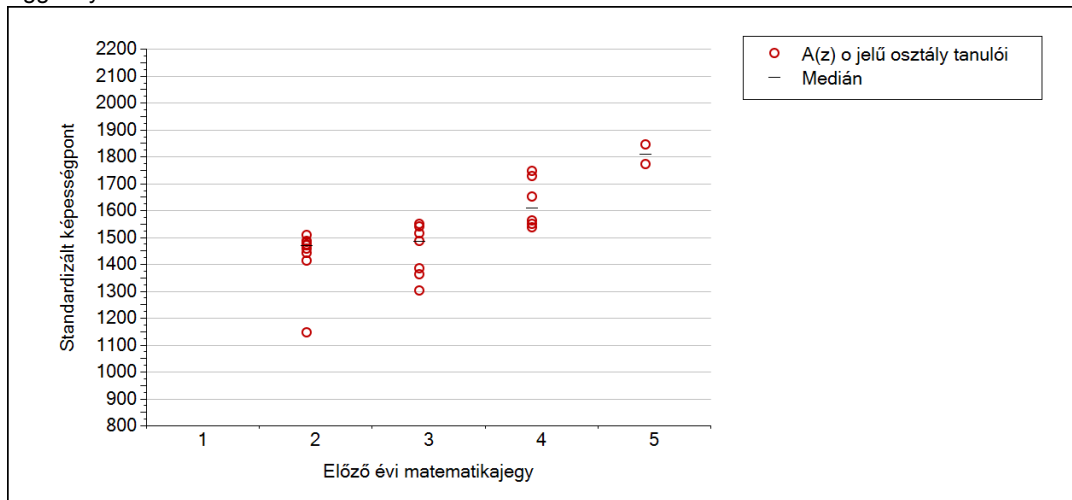
A tanulók eredményei az Önök telephelyén az egyes években (1 kör 1 tanulót jelöl)



5c

A képességeloszlás az előző év végi matematikajegy függvényében

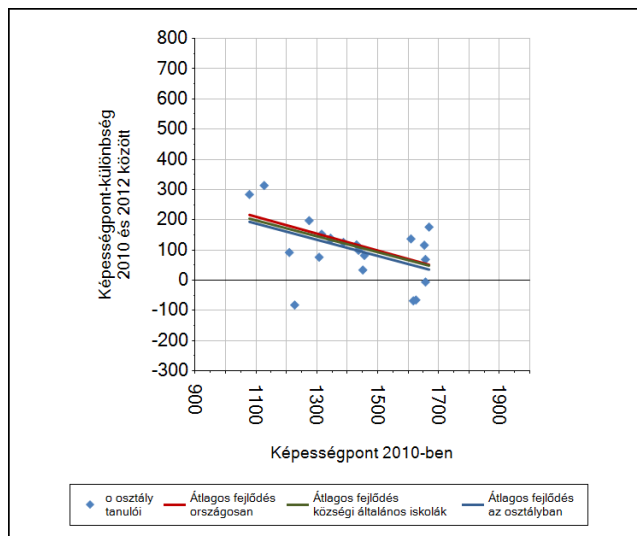
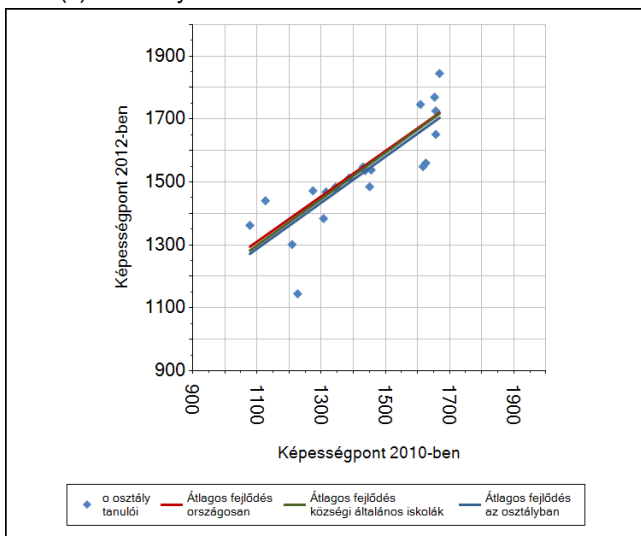
A tanulók képességeloszlása az Önök telephelyén működő osztályokban az előző év végi matematikajegy függvényében



	Előző év végi matematikajegy	Minimum	Medián	Maximum
A(z) o jelű osztály	1	-	-	-
	2	1145	1468	1508
	3	1301	1484	1547
	4	1536	1605	1746
	5	1769	1807	1845

6a A tanulók fejlődése osztályonként

A(z) o osztály tanulói

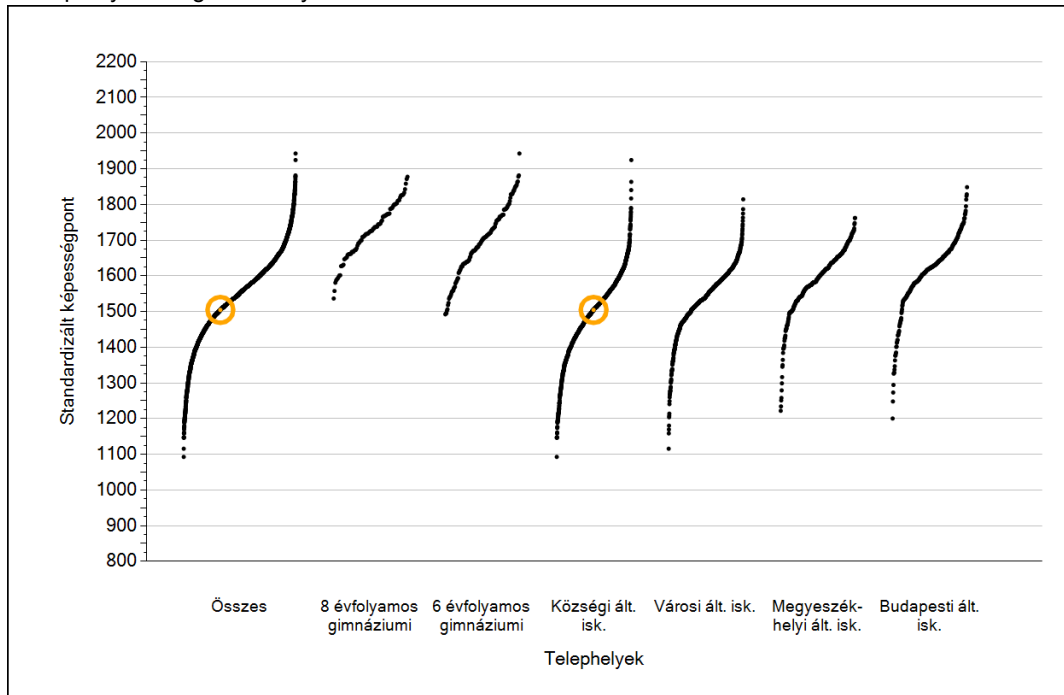




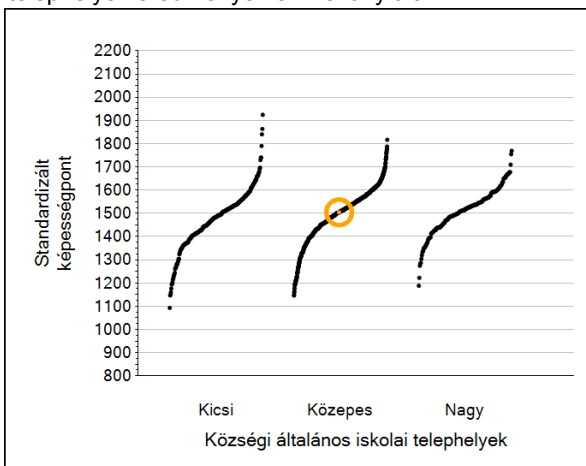
Szövegértés

1a Átlageredmények

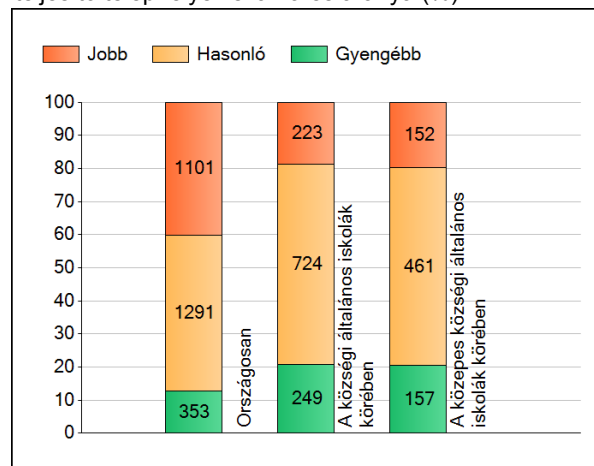
A telephelyek átlageredményeinek összehasonlítása



Az Önök eredményei a községi általános iskolai telephelyek eredményeihez viszonyítva



A szignifikánsan jobban, hasonlóan, illetve gyengébben teljesítő telephelyek száma és aránya (%)

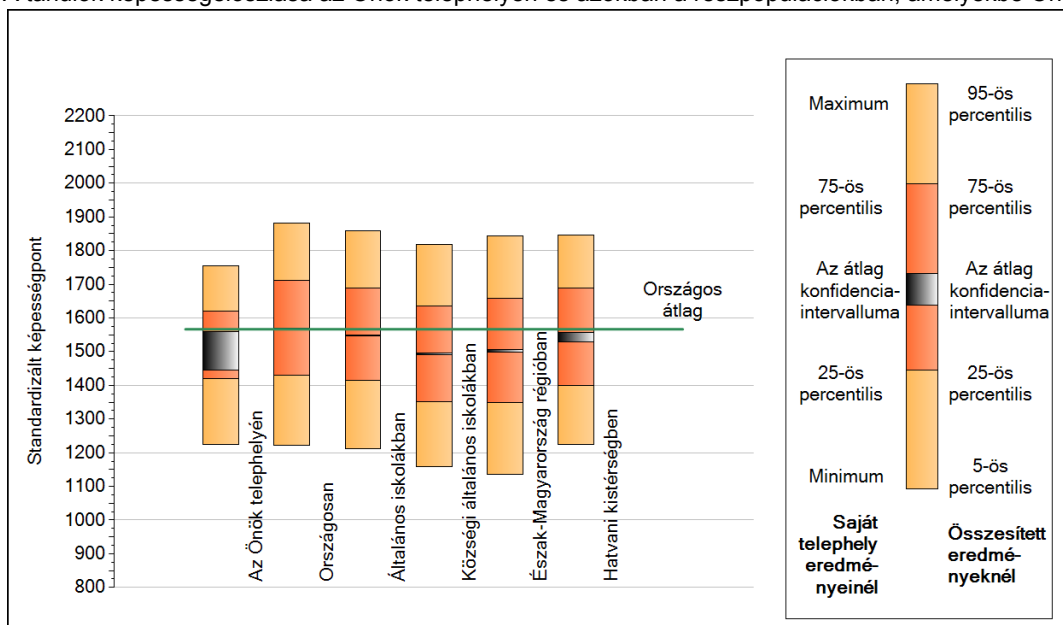


A tanulók átlageredménye és az átlag megbízhatósági tartománya (konfidencia-intervalluma)

Az Önök telephelyén	1505 (1444;1559)	
Országosan	1567 (1566;1568)	
8 évfolyamos gimnáziumokban	1731 (1727;1735)	
6 évfolyamos gimnáziumokban	1718 (1714;1722)	
Ált. isk.	1549 (1548;1550)	
Községi ált. isk.	1494 (1492;1496)	
Városi ált. isk.	1542 (1540;1544)	
Megyeszékhelyi ált. isk.	1601 (1598;1604)	Kis községek ált. isk.
Budapesti ált. isk.	1622 (1618;1625)	1468 (1461;1473)
		Közepes községek ált. isk.
		1493 (1490;1496)
		Nagy községek ált. isk.
		1510 (1506;1515)

1b A képességeloszlás néhány jellemzője

A tanulók képességeloszlása az Önök telephelyén és azokban a részpopulációkban, amelyekbe Önök is tartoznak



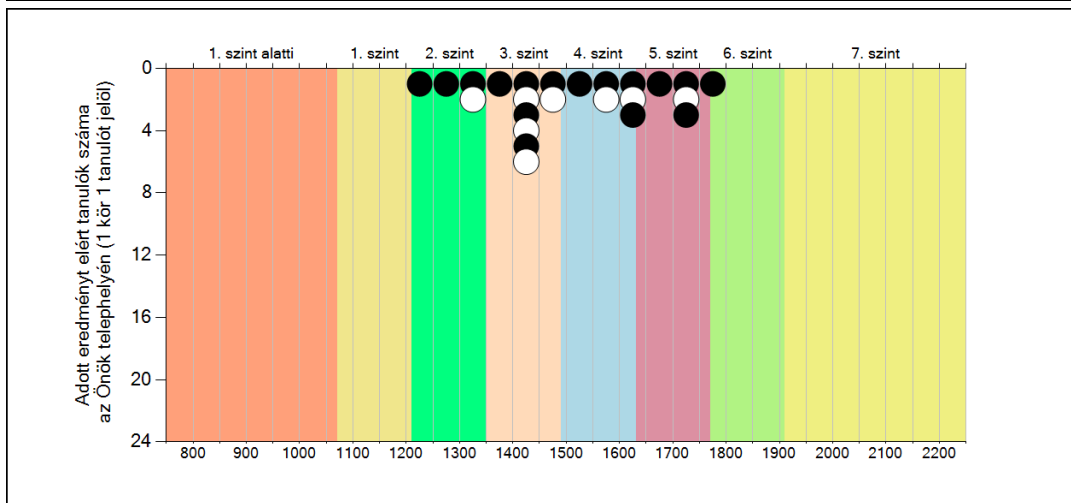
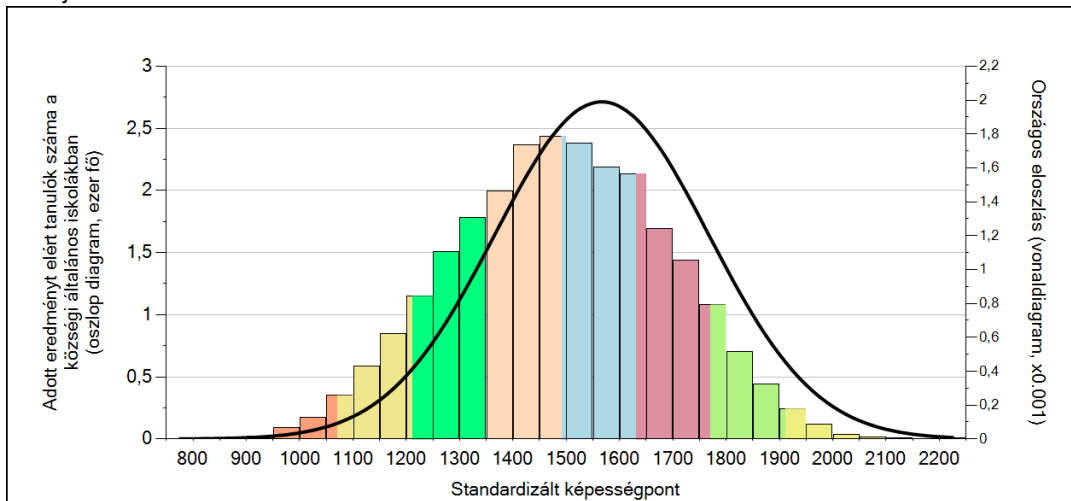
A tanulók képességeloszlása az egyes részpopulációkban

	Min. / 5-ös perc.	25-ös perc.	Átlag (konf. int.)	75-ös perc.	Max. / 95-ös perc.
Az Önök telephelyén	1226	1420	1505 (1444;1559)	1620	1754
Országosan	1221	1431	1567 (1566;1568)	1711	1882
Általános iskolákban	1212	1416	1549 (1548;1550)	1689	1860
Községi általános iskolákban	1160	1353	1494 (1492;1496)	1636	1818
Észak-Magyarország régióban	1135	1350	1502 (1499;1505)	1659	1844
Hatvani kistérségben	1225	1400	1543 (1530;1557)	1689	1847

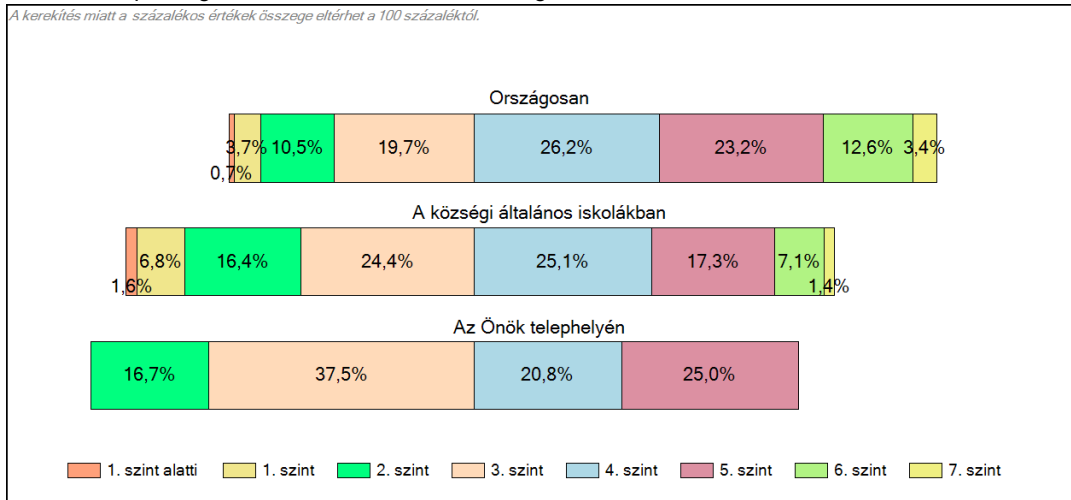
Szövegtetés

1c Képességeloszlás

Az országos eloszlás, valamint a tanulók eredményei a községi általános iskolákban és az Önök községi általános iskolájában



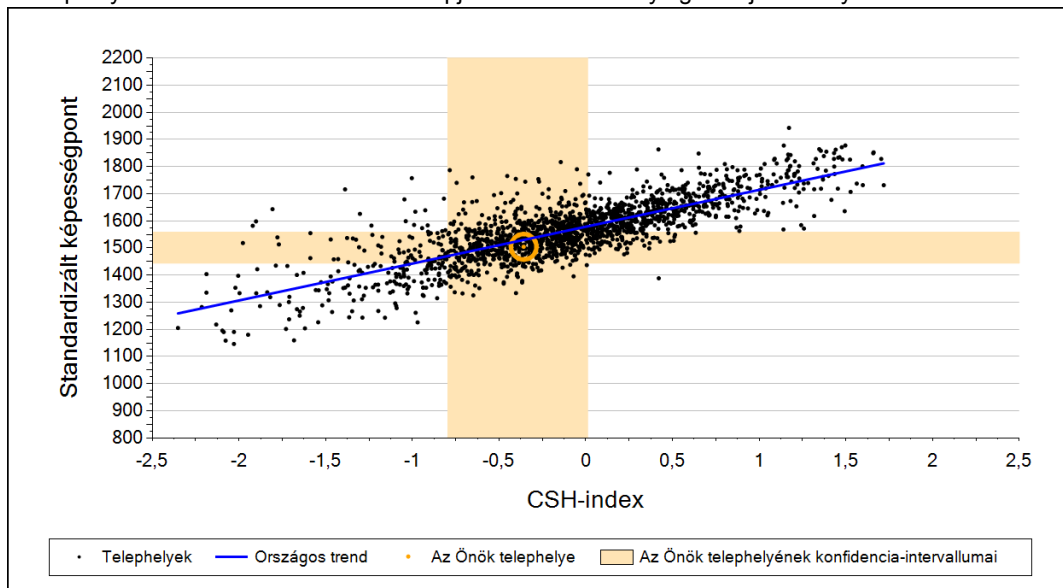
A tanulók képességszintek szerinti százalékos megoszlása



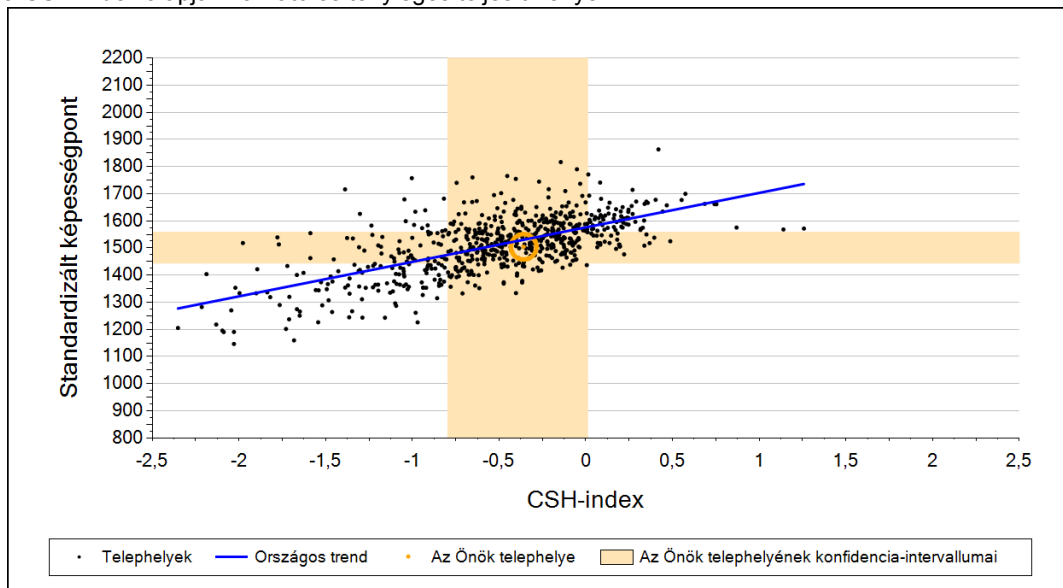
Szövegértés

2a Átlageredmény a CSH-index tükrében*

A telephelyek tanulóinak a CSH-index alapján várható és tényleges teljesítménye



A községi általános iskolai telephelyek tanulóinak a CSH-index alapján várható és tényleges teljesítménye



Telephelyeik eredménye a regressziós becslés alapján várható eredmény tükrében

Telephelyük tényleges eredménye	1505	(1444;1559)
Várható eredmény az összes telephelyre illesztett regressziós egyenes alapján	1530	(a tényleges eredmény ettől nem különbözik szignifikánsan)
Várható eredmény a községi általános iskolai telephelyekre illesztett regressziós egyenes alapján	1530	(a tényleges eredmény ettől nem különbözik szignifikánsan)

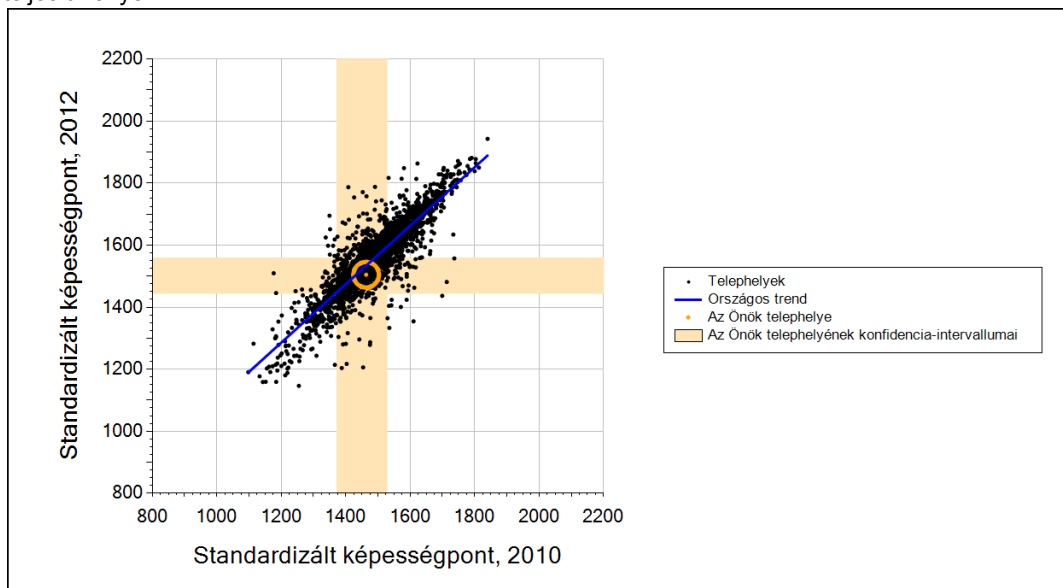
A CSH-index átlagértéke és az átlag megbízhatósági tartománya

Az Önök telephelyén	-0,358	(-0,800;0,011)
Országosan	-0,029	(-0,040;-0,020)
Községi általános iskolákban	-0,545	(-0,560;-0,540)

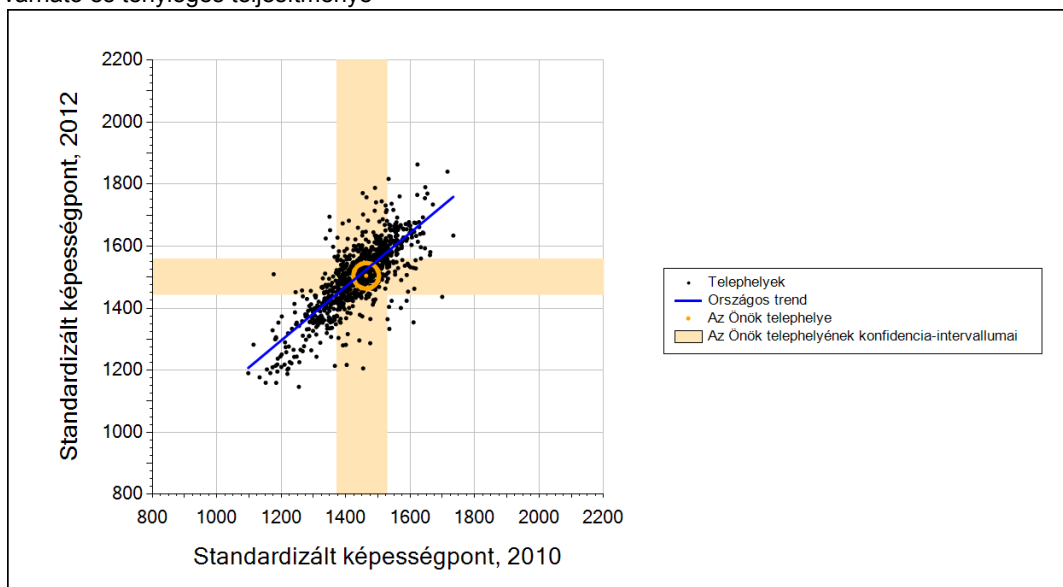
* Csak azok a telephelyek szerepelnek az ábrákon, amelyeken legalább a diákok kétharmadára és legalább tíz tanulóra kiszámítható a CSH-index, és a CSH-indexszel rendelkező diákok átlaga belesik az összes diák képességátlagának konfidencia-intervallumába mindkét felmért terület esetében.

2b Átlageredmény a tanulók korábbi eredményének tükrében*

A telephely tanulóinak a két évvel korábbi mérésben elért átlageredményük alapján várható és tényleges teljesítménye



A községi általános iskolai telephelyek tanulóinak a két évvel korábbi mérésben elért átlageredményük alapján várható és tényleges teljesítménye



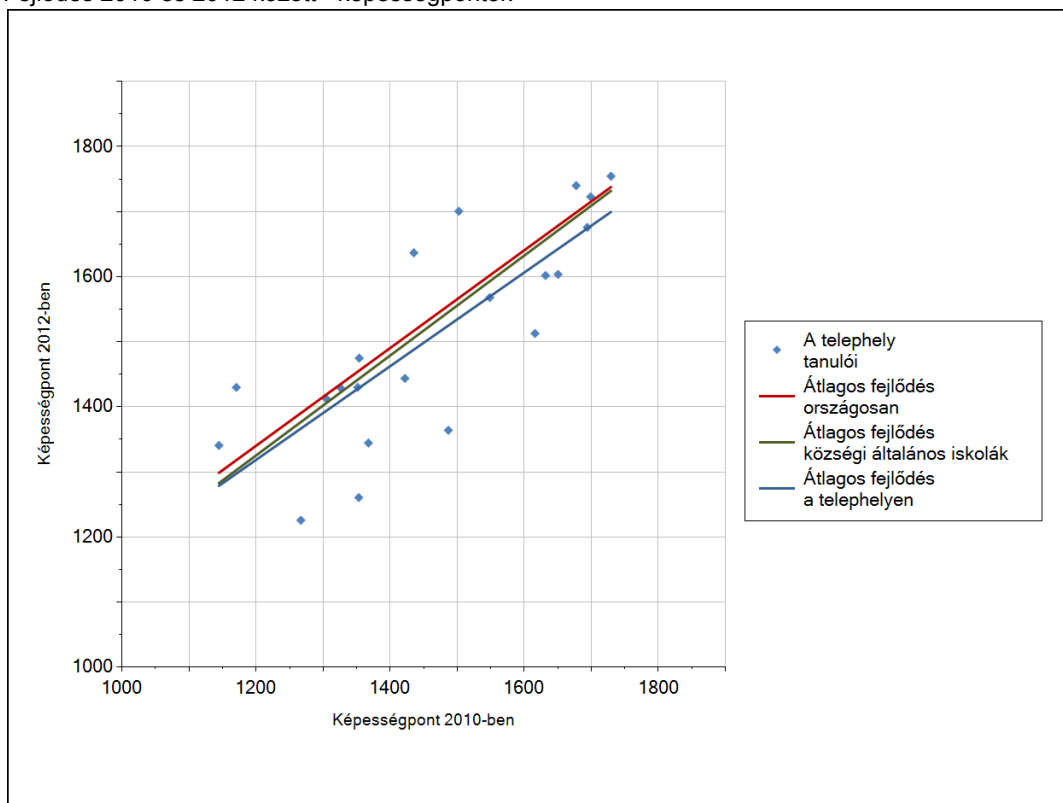
Telephelyeik eredménye a regressziós becslés alapján várható eredmény tükrében

Telephelyük 2012-es eredménye	1505	(1444;1559)
Telephelyük tanulóinak 2010-es átlageredménye	1463	(1371;1528)
Várható eredmény az összes telephelyre illesztett regressziós egyenes alapján	1534	(a tényleges eredmény ettől nem különbözik szignifikánsan)
Várható eredmény a községi általános iskolai telephelyekre illesztett regressziós egyenes alapján	1524	(a tényleges eredmény ettől nem különbözik szignifikánsan)

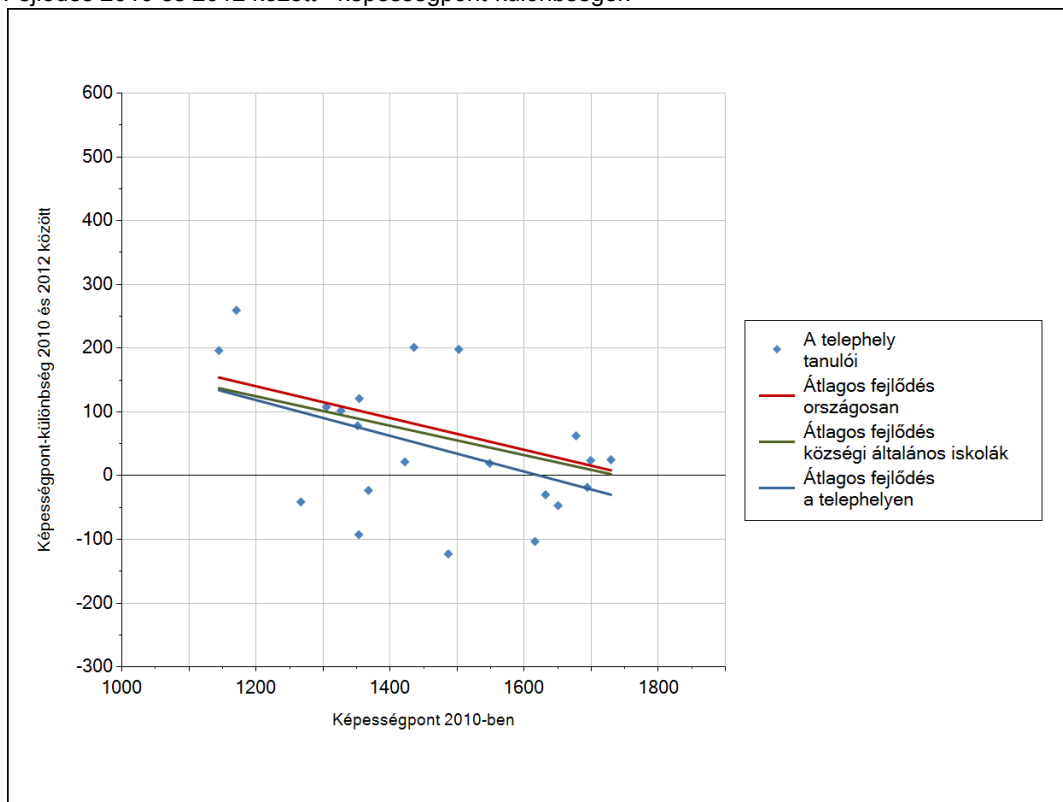
* Csak azok a telephelyek szerepelnek az ábrán, amelyek esetében legalább a tanulók kétharmada és legalább tíz tanuló megírta a két évvel korábbi mérést, és amelyeken a korábbi eredménnyel rendelkező diákok e mérésbeli átlaga beleesik az összes diák e mérésben elért képességátlagának konfidencia-intervallumába mindkét területen.

3a A tanulók fejlődése a telephelyen

Fejlődés 2010 és 2012 között - képességpontok



Fejlődés 2010 és 2012 között - képességpont-különbségek

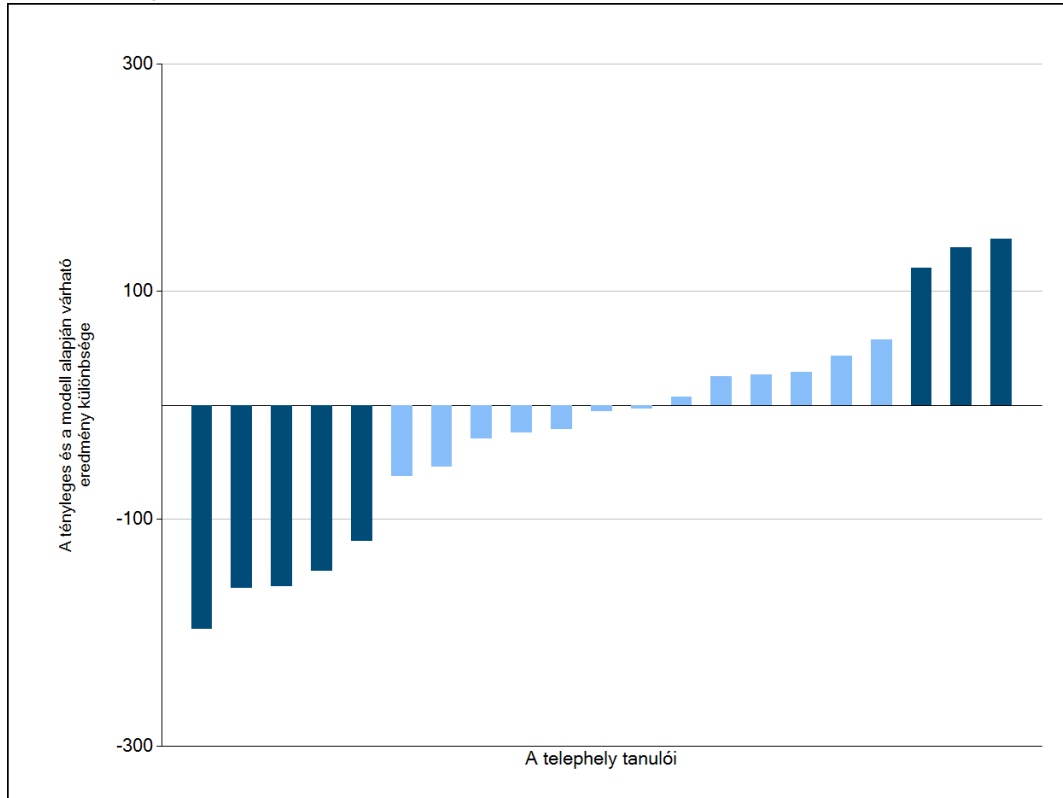


Szövegértés

3b

A tanulók egyéni fejlődése a komplex fejlődési modell alapján*

A tanulók tényleges eredménye és a komplex modell alapján becsült, várható eredménye közötti különbségek az Önök telephelyén*

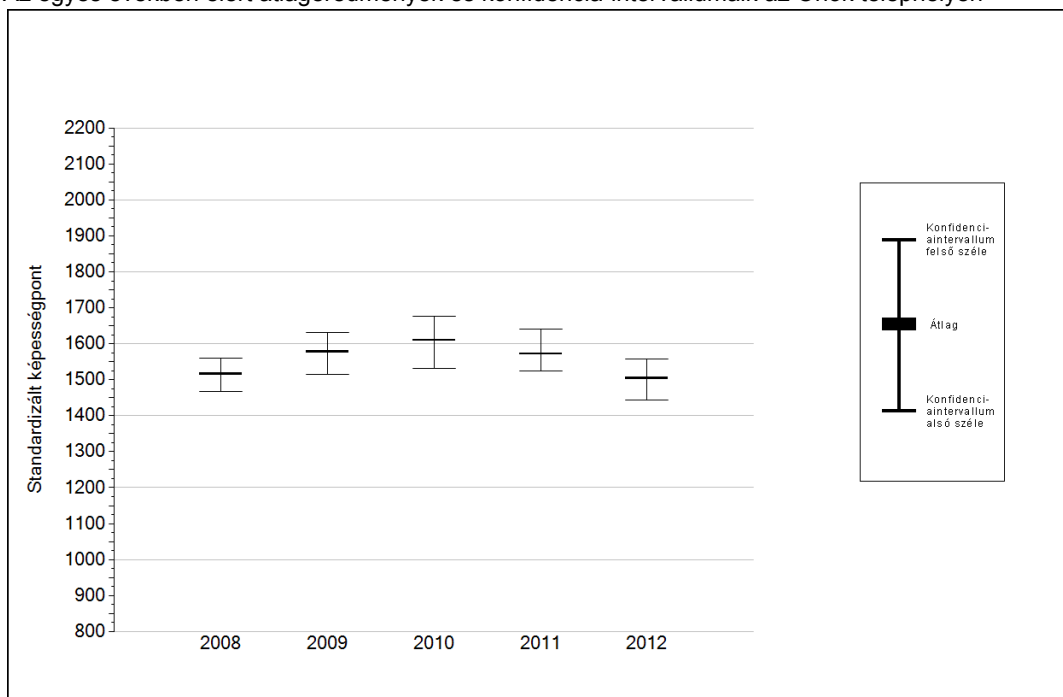


Sötétebb színnel jelöltük, ha a tanuló eredménye szignifikánsan különbözik a komplex fejlődési modell alapján várható eredménytől.

* A komplex fejlődési modellben a tanulók becsült, várható eredményének meghatározásakor a tanuló korábbi eredményei mellett a fejlődést befolyásoló egyéb tényezőket is figyelembe veszünk. Ilyenek pl. a szociális, gazdasági és kulturális háttérét mérő jellemzők, a tanuló neme, az osztály és a telephely tanulóinak két évvel korábbi átlageredménye, valamint a telephely alapvető jellemzői, mint a képzési forma és a település típusa. A becsült érték tehát azt jelképezi, hogy a hasonló családi háttérű, ugyanolyan nemű tanulók, akiknek két évvel korábbi eredménye hasonló volt, emellett 2012-ben hasonló osztályba és telephelyre jártak, átlagosan milyen eredményt értek el a 2012. évi felmérésben. A modellről bővebben az Útmutató a telephelyi jelentés ábráinak értelmezéséhez dokumentumban olvashatnak.

4a Az átlageredmény alakulása a 8. évfolyamon*

Az egyes években elért átlageredmények és konfidencia-intervallumaik az Önök telephelyén



Év	Átlag (konf. int.)	A 2012. évi eredmény és a korábbi évek eredményei közötti különbség (konf.int.)
2012	1505 (1444;1559)	-
2011	1572 (1525;1641) ↓	-67 (-169;2)
2010	1610 (1532;1676) ↓	-106 (-196;-17)
2009	1578 (1515;1631) ↓	-74 (-163;2)
2008	1516 (1467;1560) ⊕	-12 (-103;44)

- ↑ A 2012. évi eredmény szignifikánsan magasabb
- ⊕ Nincs szignifikáns változás a 2012. évi eredményekben
- ↓ A 2012. évi eredmény szignifikánsan alacsonyabb

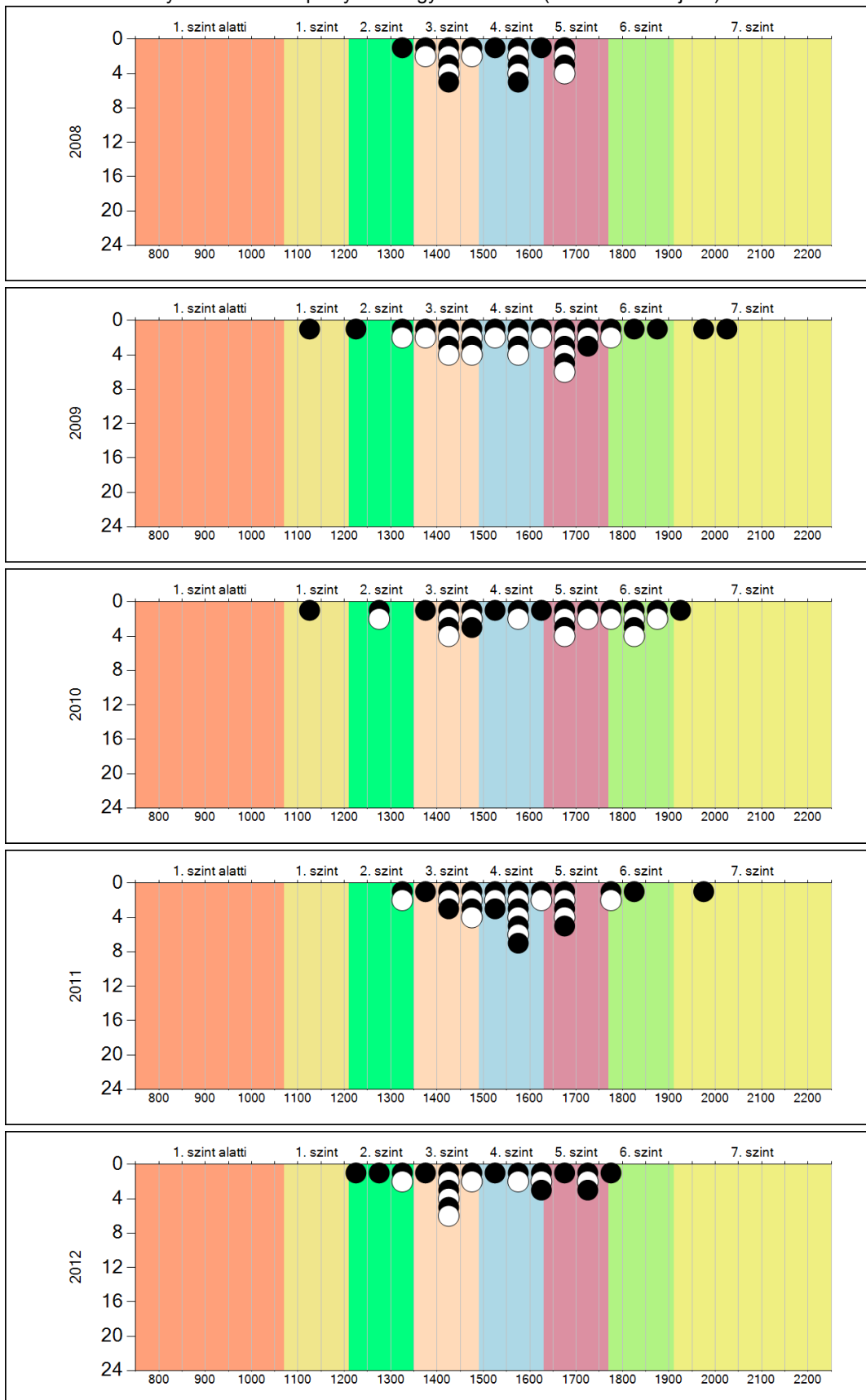
* A FIT- jelentésben ez évtől kezdődően a 95%-os megbízhatósági tartományokat tüntetjük fel, ezért a 2008-2011 évi átlageredmények esetében a táblázatban látható megbízhatósági tartomány szélesebb a korábbi jelentésekben szereplő 90%-os megbízhatósági tartománynál.

Szövegértés

4b

A képességeloszlás alakulása a 8. évfolyamon

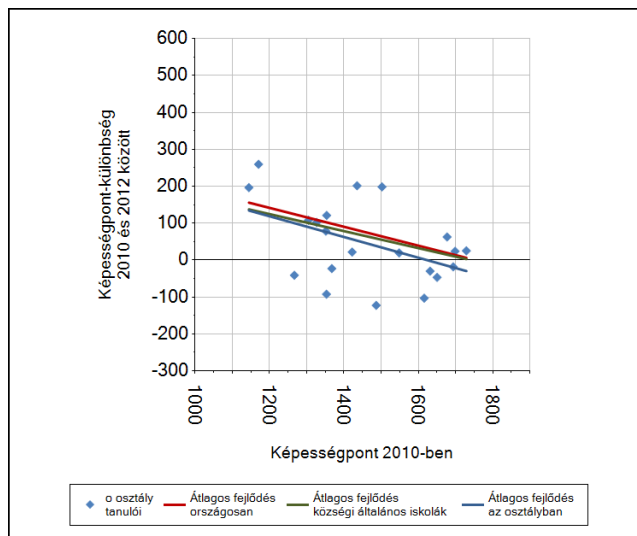
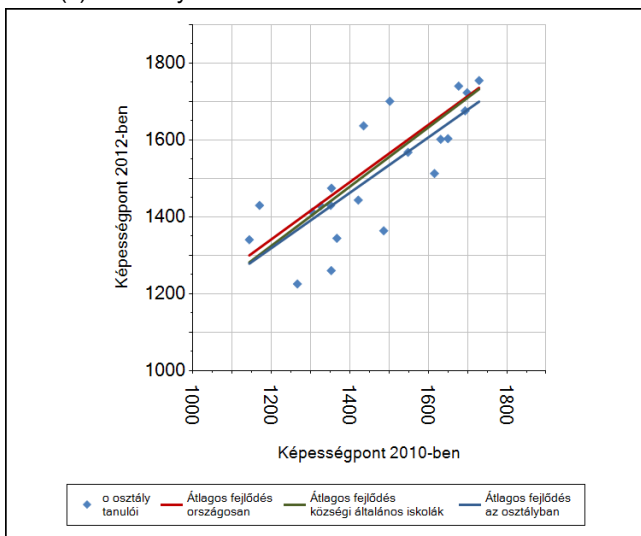
A tanulók eredményei az Önök telephelyén az egyes években (1 kör 1 tanulót jelöl)



Szövegértés

6a A tanulók fejlődése osztályonként

A(z) o osztály tanulói



Szövegértés



FIT-jelentés :: 2012

Telephelyi jelentés

Összefoglalás

Berecz Antal Általános Iskola

3016 Boldog, Árpád u. 23.

OM azonosító: 031555

Telephely kódja: 001



EMBERI ERŐFORRÁSOK
MINISZTERIUMA

● KTATÁSI HIVATAL



Összefoglalás

A telephely létszámadatai

Évfolyam	Képzési forma	Tanulók száma			
		Összesen	A jelentésben szereplők	CSH-indexszel rendelkezők	A 2010-es eredménnyel is rendelkezők
6.	Általános iskola	35	33	31	-
8.	Általános iskola	26	24	22	21

Piros szín jelzi, ha valamely évfolyamon és képzési formában a telephely CSH-indexe vagy a 2010-es eredmények alapján a várható eredmény nem becsülhető megbízhatóan.

Átlageredmények

Mérési terület	Évfolyam	Képzési forma	Átlageredmény (megbízhatósági tartomány)					
			A telephelyen	Országos	Az első viszonyítási csoport		A második viszonyítási csoport	
					Neve	Eredménye	Neve	Eredménye
Matematika	6.	ált. isk.	1460 (1419;1523)	😊 1489 (1489;1490)	Községi ált. isk.	😊 1435 (1432;1437)	Közepes községek ált. isk.	😊 1434 (1432;1437)
	8.	ált. isk.	1516 (1457;1576)	😡 1612 (1611;1613)	Községi ált. isk.	😊 1549 (1547;1551)	Közepes községek ált. isk.	😊 1548 (1545;1551)
Szövegértés	6.	ált. isk.	1476 (1406;1550)	😊 1472 (1470;1473)	Községi ált. isk.	😊 1412 (1409;1414)	Közepes községek ált. isk.	😊 1413 (1410;1415)
	8.	ált. isk.	1505 (1444;1559)	😡 1567 (1566;1568)	Községi ált. isk.	😊 1494 (1492;1496)	Közepes községek ált. isk.	😊 1493 (1490;1496)

- 😊 A telephely eredményénél szignifikánsan alacsonyabb az adott érték
- 😊 A telephely eredménye nem különbözik szignifikánsan az adott értéktől
- 😡 A telephely eredményénél szignifikánsan magasabb az adott érték

A telephely eredménye a tanulók CSH-indexének tükrében

Mérési terület	Évfolyam	Képzési forma	A tényleges eredmény a várhatóhoz képest	
			Országos regresszió alapján	A megfelelő képzési forma/településtípus telephelyeire illesztett regresszió alapján
Matematika	6.	ált. isk.	😊	😊
	8.	ált. isk.	😡	😡
Szövegértés	6.	ált. isk.	😊	😊
	8.	ált. isk.	😊	😊

- 😊 A telephely eredménye szignifikánsan magasabb a várhatónál
- 😊 A telephely eredménye nem különbözik szignifikánsan a várhatótól
- 😡 A telephely eredménye szignifikánsan gyengébb a várhatónál

A telephely eredménye a tanulók korábbi eredményének tükrében

Mérési terület	Évfolyam	Képzési forma	A tényleges eredmény a várhatóhoz képest	
			Országos regresszió alapján	A megfelelő képzési forma/településtípus telephelyeire illesztett regresszió alapján
Matematika	6.	ált. isk.	-	-
	8.	ált. isk.	☹	☹
Szövegértés	6.	ált. isk.	-	-
	8.	ált. isk.	☹	☹

- ☺ A telephely eredménye szignifikánsan magasabb a várhatónál
- ☹ A telephely eredménye nem különbözik szignifikánsan a várhatótól
- ☹ A telephely eredménye szignifikánsan gyengébb a várhatónál

A telephely eredménye az eddigi kompetenciamérésekben*

Mérési terület	Évf.	Képzési forma	Átlageredmény (megbízhatósági tartomány)				
			2012	2011	2010	2009	2008
Matematika	6.	ált. isk.	1460 (1419;1523)	☹ 1479 (1415;1532)	☹ 1418 (1335;1506)	☹ 1465 (1398;1512)	☹ 1519 (1440;1599)
	8.	ált. isk.	1516 (1457;1576)	☹ 1598 (1546;1657)	☹ 1659 (1584;1738)	☹ 1589 (1535;1639)	☹ 1561 (1497;1642)
Szövegértés	6.	ált. isk.	1476 (1406;1550)	☹ 1417 (1363;1471)	☹ 1458 (1388;1536)	☹ 1464 (1407;1523)	☹ 1560 (1476;1635)
	8.	ált. isk.	1505 (1444;1559)	☹ 1572 (1525;1641)	☹ 1610 (1532;1676)	☹ 1578 (1515;1631)	☹ 1516 (1467;1560)

- ☺ A 2012. évi eredmény az adott év eredményénél szignifikánsan magasabb
- ☹ A telephely 2012. évi eredménye nem különbözik szignifikánsan az adott év eredményétől
- ☹ A 2012. évi eredmény az adott év eredményénél szignifikánsan gyengébb

* A FIT- jelentésben ez évtől kezdődően a 95%-os megbízhatósági tartományokat tüntetjük fel, ezért a 2008-2011 évi átlageredmények esetében a táblázatban látható megbízhatósági tartomány szélesebb a korábbi jelentésekben szereplő 90%-os megbízhatósági tartománynál.

Az alapszintet el nem érő tanulók aránya

Mérési terület	Évfolyam	Képzési forma	Alapszint	Az alapszint alatt teljesítő tanulók aránya (%)		
				A telephelyen	Országosan	A megfelelő képzési típusban/településtípusban
Matematika	6.	ált. isk.	3. képességi szint	51,5	39,0	50,4
	8.	ált. isk.	4. képességi szint	79,2	41,6	53,8
Szövegértés	6.	ált. isk.	3. képességi szint	27,3	27,7	39,0
	8.	ált. isk.	4. képességi szint	54,2	34,7	49,2



FIT-jelentés :: 2012

Telephelyi jelentés

Tanulási környezet

Berecz Antal Általános Iskola

3016 Boldog, Árpád u. 23.

OM azonosító: 031555

Telephely kódja: 001



EMBERI ERŐFORRÁSOK
MINISZTERIUMA

● KTATÁSI HIVATAL



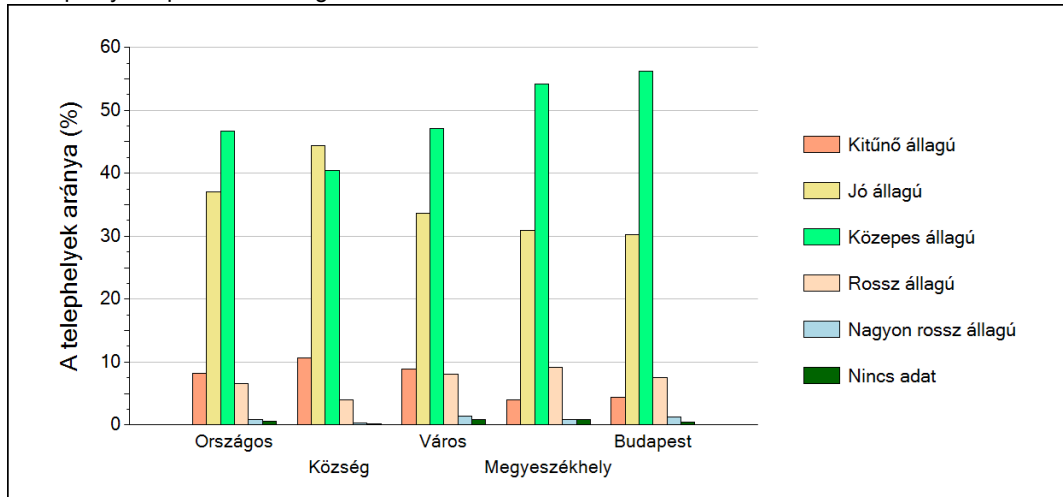
1

A telephely épületének állapota

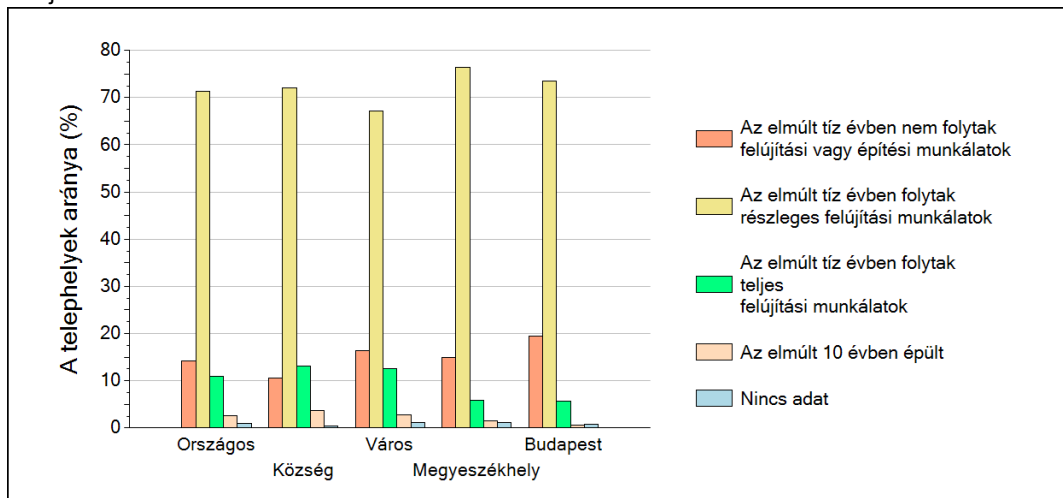
A Telephelyi kérdőív kérdéseire adott válaszaik alapján az Önök telephelyén az épület közepes állapotú.

A Telephelyen folytak részleges felújítási munkálatok az elmúlt tíz évben.

A telephelyek épületének állaga



Felújítási munkálatok az elmúlt tíz évben



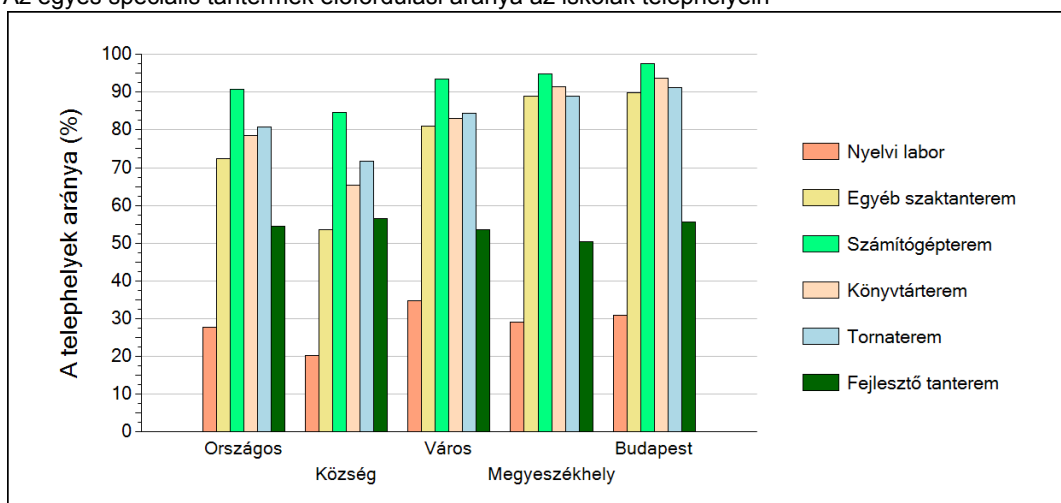
2

A telephely speciális tantermei

A Telephelyi kérdőív kérdéseire adott válaszaik alapján az Önök telephelyén az épület az alábbi speciális tantermek találhatóak meg:

- egyéb szaktanterem
- számítógépterem
- könyvtárterem
- tornaterem

Az egyes speciális tantermek előfordulási aránya az iskolák telephelyein

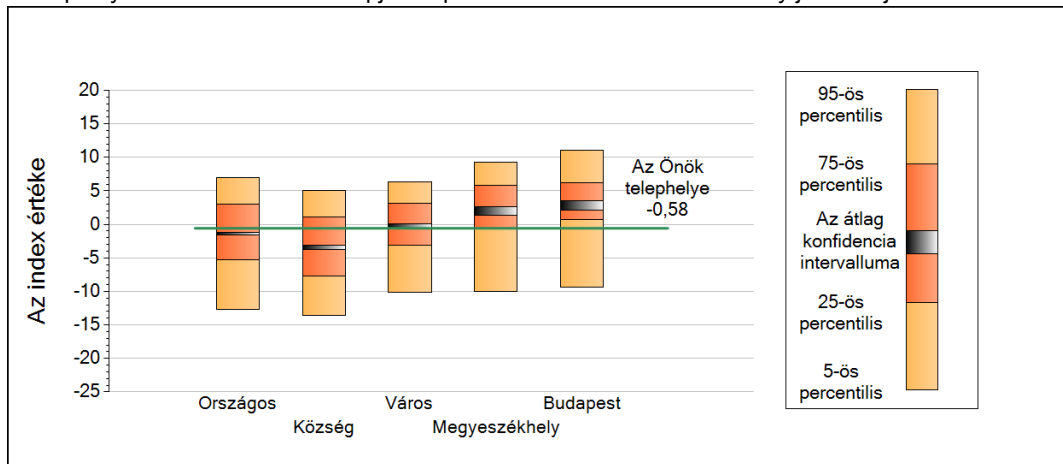


3

A tanulók összetétele és a tanulási nehézségekkel küzdő tanulók a telephelyeken

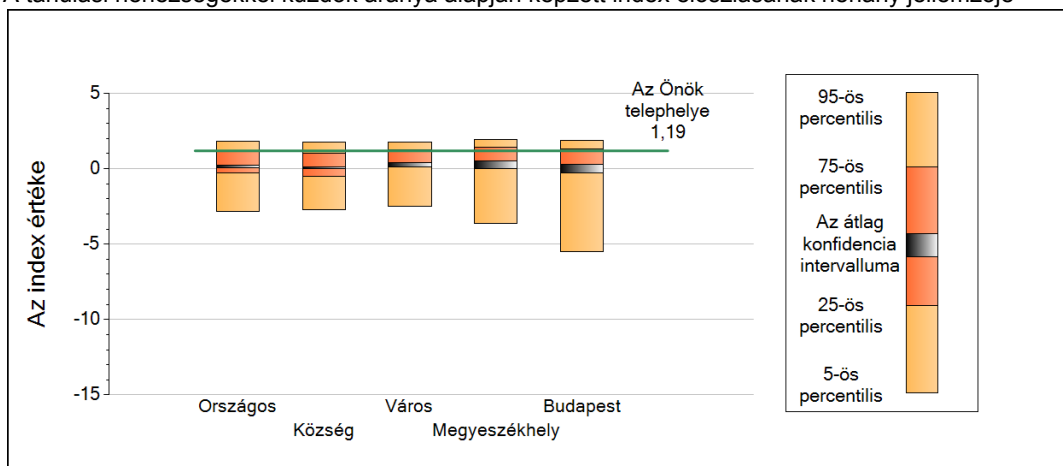
Általános iskola

A telephely tanulói összetétele alapján képzett index eloszlásának néhány jellemzője



	5-ös perc.	25-ös perc.	Konf. int. alja	Konf. int. teteje	75-ös perc.	95-ös perc.
Országos	-12,67	-5,33	-1,60	-1,15	3,00	6,99
Község	-13,64	-7,68	-3,76	-3,16	1,07	5,11
Város	-10,16	-3,09	-0,63	0,09	3,11	6,40
Megyeszékhely	-9,98	-0,51	1,40	2,65	5,81	9,31
Budapest	-9,35	0,67	2,11	3,58	6,26	11,12

A tanulási nehézségekkel küzdők aránya alapján képzett index eloszlásának néhány jellemzője



	5-ös perc.	25-ös perc.	Konf. int. alja	Konf. int. teteje	75-ös perc.	95-ös perc.
Országos	-2,84	-0,27	0,08	0,21	1,17	1,80
Község	-2,72	-0,49	0,00	0,15	1,00	1,78
Város	-2,50	0,10	0,15	0,43	1,23	1,79
Megyeszékhely	-3,60	0,04	-0,01	0,51	1,42	1,94
Budapest	-5,51	-0,30	-0,29	0,29	1,33	1,89

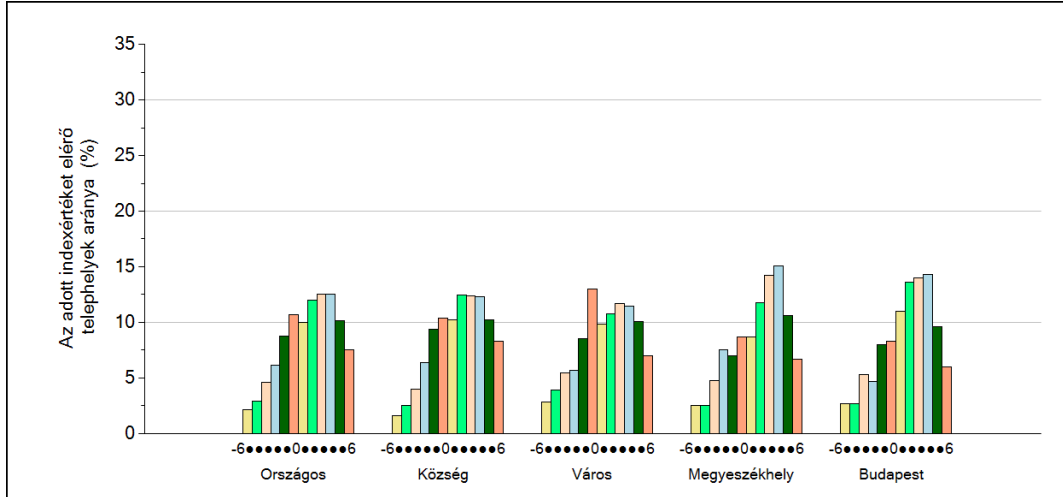
4

Fegyelem, motiváció

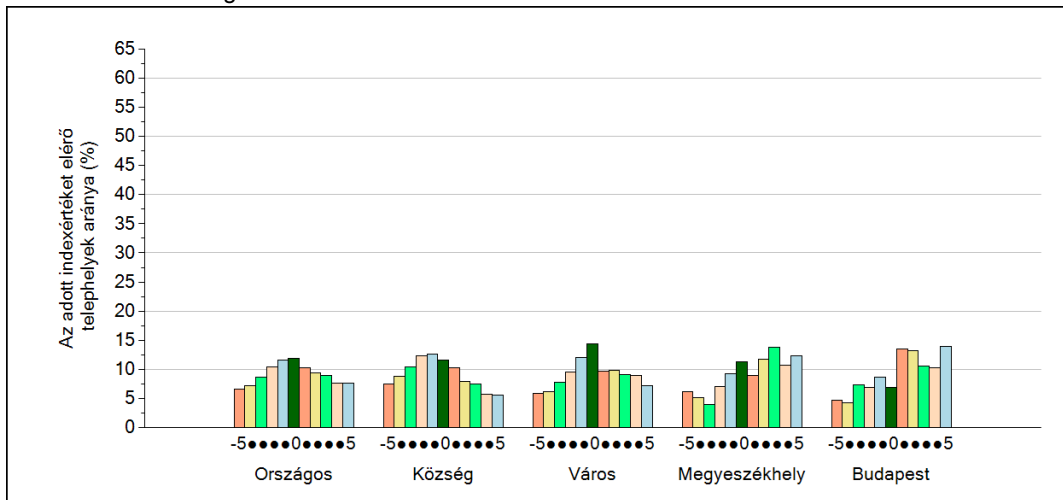
Általános iskola

A Telephelyi kérdőív kérdéseire adott válaszaik alapján az Önök telephelyén a diákok fegyelmeire vonatkozó index értéke -1, a motivációra vonatkozó index értéke -1.

A fegyelemindex megoszlása



A motivációindex megoszlása



5

A különböző képzési formákban tanulók továbbtanulási aránya

Általános iskolák

