



---

# FIT-jelentés :: 2014

Intézményi jelentés

Összefoglalás

## **Boldogi Berecz Antal Általános Iskola**

3016 Boldog, Árpád út 23.

OM azonosító: 031555



EMBERI ERŐFORRÁSOK  
MINISZTERIUMA

● KTATÁSI HIVATAL



## Összefoglalás

### Az intézmény létszámadatai

Évfolyam	Képzési forma	Tanulók száma	
		Összesen	A jelentésben szereplők
6.	Általános iskola	26	24
8.	Általános iskola	31	26

### Átlageredmények

Mérési terület	Évfolyam	Átlageredmény (megbízhatósági tartomány)	
		Az intézményben	Országosan
Matematika	6.	1459 (1394;1527)	☹️ 1491 (1490;1492)
	8.	1661 (1602;1718)	☹️ 1617 (1616;1618)
Szövegértés	6.	1407 (1346;1471)	☹️ 1481 (1480;1482)
	8.	1564 (1467;1633)	☹️ 1557 (1556;1558)

- 😊 Az intézmény eredményénél szignifikánsan alacsonyabb az adott érték
- ☹️ Az intézmény eredménye nem különbözik szignifikánsan az adott értéktől
- ☹️ Az intézmény eredményénél szignifikánsan magasabb az adott érték

## 031555 - 001 - Boldogi Bercz Antal Általános Iskola

3016 Boldog, Árpád út 23.

A telephely létszámadatai

Évfolyam	Képzési forma	Tanulók száma			
		Összesen	A jelentésben szereplők	CSH-indexszel rendelkezők	A 2012-es eredménnyel is rendelkezők
6.	Általános iskola	26	24	21	-
8.	Általános iskola	31	26	22	26

Piros szín jelzi, ha valamely évfolyamon és képzési formában a telephely CSH-indexe vagy a 2012-es eredmények alapján a várható eredmény nem becsülhető megbízhatóan.

Átlageredmények

Mérési terület	Évfolyam	Képzési forma	Átlageredmény (megbízhatósági tartomány)					
			A telephelyen	Országos	Az első viszonyítási csoport		A második viszonyítási csoport	
					Neve	Eredménye	Neve	Eredménye
Matematika	6.	ált. isk.	1459 (1394;1527)	☹️ 1491 (1490;1492)	Községi ált. isk.	☹️ 1456 (1454;1458)	Közepes községek ált. isk.	☹️ 1455 (1453;1457)
	8.	ált. isk.	1661 (1602;1718)	☹️ 1617 (1616;1618)	Községi ált. isk.	😊 1570 (1568;1572)	Közepes községek ált. isk.	😊 1567 (1564;1570)
Szövegértés	6.	ált. isk.	1407 (1346;1471)	☹️ 1481 (1480;1482)	Községi ált. isk.	☹️ 1430 (1427;1432)	Közepes községek ált. isk.	☹️ 1426 (1424;1429)
	8.	ált. isk.	1564 (1467;1633)	☹️ 1557 (1556;1558)	Községi ált. isk.	☹️ 1497 (1494;1499)	Közepes községek ált. isk.	☹️ 1495 (1492;1498)

- 😊 A telephely eredményénél szignifikánsan alacsonyabb az adott érték
- ☹️ A telephely eredménye nem különbözik szignifikánsan az adott értéktől
- ☹️ A telephely eredményénél szignifikánsan magasabb az adott érték

A telephely eredménye a tanulók CSH-indexének tükrében

Mérési terület	Évfolyam	Képzési forma	A tényleges eredmény a várhatóhoz képest	
			Országos regresszió alapján	A megfelelő képzési forma/településtípus telephelyeire illesztett regresszió alapján
Matematika	6.	ált. isk.	☹️	☹️
	8.	ált. isk.	😊	😊
Szövegértés	6.	ált. isk.	☹️	☹️
	8.	ált. isk.	☹️	☹️

- 😊 A telephely eredménye szignifikánsan magasabb a várhatónál
- ☹️ A telephely eredménye nem különbözik szignifikánsan a várhatótól
- ☹️ A telephely eredménye szignifikánsan gyengébb a várhatónál

A telephely eredménye a tanulók korábbi eredményének tükrében

Mérési terület	Évfolyam	Képzési forma	A tényleges eredmény a várhatóhoz képest	
			Országos regresszió alapján	A megfelelő képzési forma/településtípus telephelyeire illesztett regresszió alapján
Matematika	6.	ált. isk.	-	-
	8.	ált. isk.	☹	☹
Szövegértés	6.	ált. isk.	-	-
	8.	ált. isk.	☹	☹

- ☺ A telephely eredménye szignifikánsan magasabb a várhatónál
- ☹ A telephely eredménye nem különbözik szignifikánsan a várhatótól
- ☹ A telephely eredménye szignifikánsan gyengébb a várhatónál

A telephely eredménye az eddigi kompetenciamérésekben\*

Mérési terület	Évf.	Képzési forma	Átlageredmény (megbízhatósági tartomány)				
			2014	2013	2012	2011	2010
Matematika	6.	ált. isk.	1459 (1394;1527)	☹ 1473 (1421;1521)	☹ 1460 (1419;1523)	☹ 1479 (1415;1532)	☹ 1418 (1335;1506)
	8.	ált. isk.	1661 (1602;1718)	☹ 1650 (1581;1729)	☺ 1516 (1457;1576)	☹ 1598 (1546;1657)	☹ 1659 (1584;1738)
Szövegértés	6.	ált. isk.	1407 (1346;1471)	☹ 1493 (1433;1550)	☹ 1476 (1406;1550)	☹ 1417 (1363;1471)	☹ 1458 (1388;1536)
	8.	ált. isk.	1564 (1467;1633)	☹ 1547 (1479;1603)	☹ 1505 (1444;1559)	☹ 1572 (1525;1641)	☹ 1610 (1532;1676)

- ☺ A 2014. évi eredmény az adott év eredményénél szignifikánsan magasabb
- ☹ A telephely 2014. évi eredménye nem különbözik szignifikánsan az adott év eredményétől
- ☹ A 2014. évi eredmény az adott év eredményénél szignifikánsan gyengébb

\* A FIT – jelentésben 2012-től kezdődően a 95%-os megbízhatósági tartományokat tüntetjük fel, ezért a 2011. évi vagy annál régebbi átlageredmények esetében a táblázatban látható megbízhatósági tartomány szélesebb a 2012. évnél korábbi jelentésekben szereplő 90%-os megbízhatósági tartományánál.

Az alapszintet el nem érő tanulók aránya

Mérési terület	Évfolyam	Képzési forma	Alapszint	Az alapszint alatt teljesítő tanulók aránya (%)		
				A telephelyen	Országosan	A megfelelő képzési típusban/településtípusban
Matematika	6.	ált. isk.	3. képességi szint	50,0	39,5	47,4
	8.	ált. isk.	4. képességi szint	26,9	42,0	51,0
Szövegértés	6.	ált. isk.	3. képességi szint	41,7	26,3	35,4
	8.	ált. isk.	4. képességi szint	38,4	36,3	48,0

A minimum szintet el nem érő tanulók aránya\*

Mérési terület	Évfolyam	Képzési forma	Minimum szint	A minimum szint alatt teljesítő tanulók aránya (%)		
				A telephelyen	Országosan	A megfelelő képzési típusban/településtípusban
Matematika	6.	ált. isk.	2. képességi szint	12,5	15,2	20,7
	8.	ált. isk.	3. képességi szint	7,6	19,8	26,5
Szövegértés	6.	ált. isk.	2. képességi szint	12,5	9,6	15,2
	8.	ált. isk.	3. képességi szint	15,4	15,5	23,5

\* Ez az arányszám a jelentésre jogosult és nem a jelentésben szereplő tanulók létszámaira vonatkozik.



---

# FIT-jelentés :: 2014

## Intézményi jelentés

6. évfolyam

### **Boldogi Berecz Antal Általános Iskola**

3016 Boldog, Árpád út 23.

OM azonosító: 031555



EMBERI ERŐFORRÁSOK  
MINISZTERIUMA

● **KTATÁSI HIVATAL**



## Létszám adatok

### A telephely kód táblázata

A	001 - Boldogi Bercz Antal Általános Iskola (általános iskola) (3016 Boldog, Árpád út 23.)
---	--

### Az intézmény létszámadatai a 6. évfolyamon

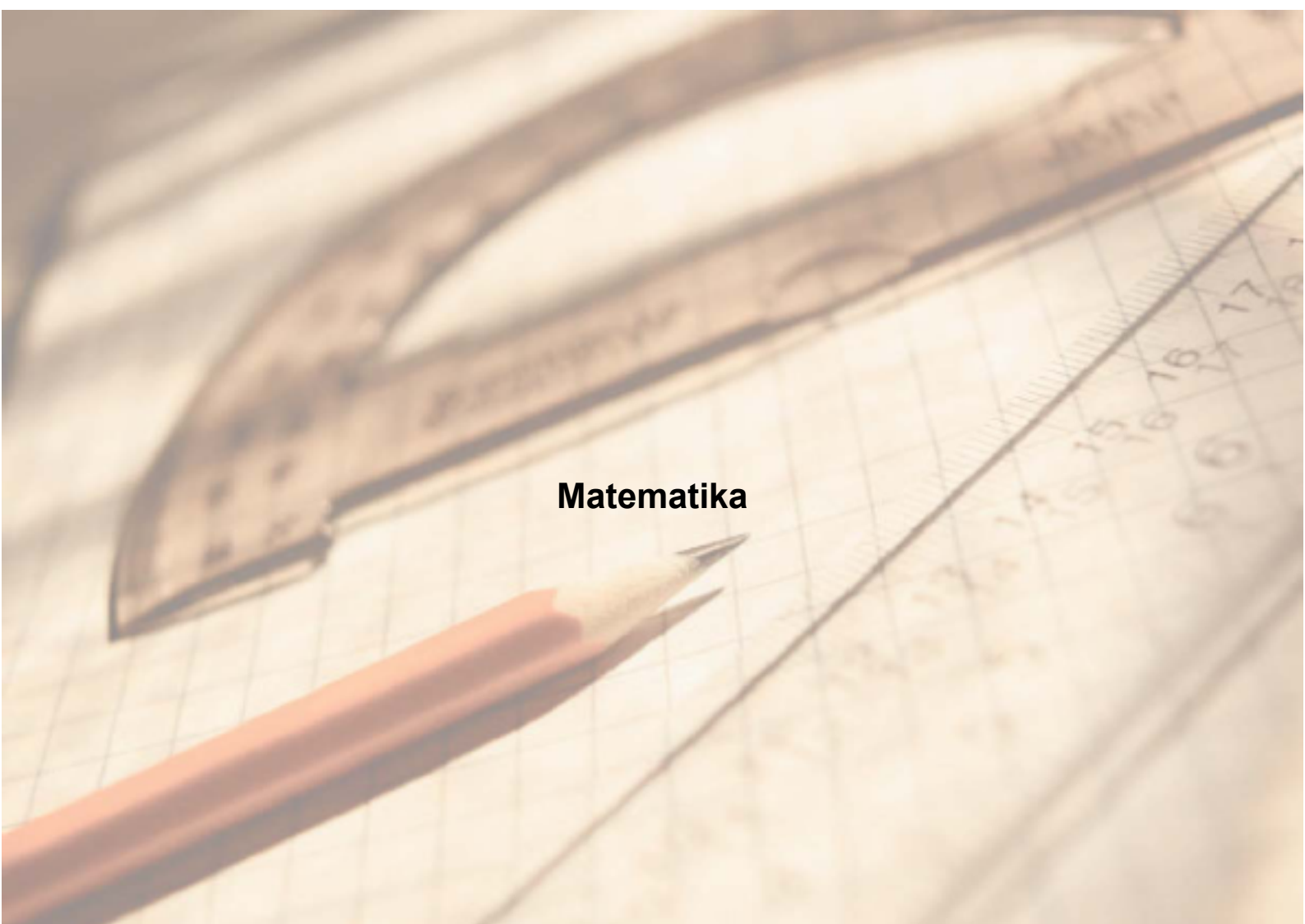
A telephely kódja	Képzési típus	Tanulók száma						
		Összesen	SNI tanulók	Mentesült tanulók	BTMN tanulók	HHH tanulók	Jelentésre jogosult tanulók	A jelentésben szereplők
A	Általános iskola	26	0	0	0	5	26	24
<b>Összesen</b>		<b>26</b>	<b>0</b>	<b>0</b>	<b>0</b>	<b>5</b>	<b>26</b>	<b>24</b>

### A Tanulói háttérkérdőívre és a családháttér-indexre vonatkozó létszám adatok

A telephely kódja	Képzési típus	Tanulók száma			A telephelynek van-e CSH-indexe?
		Jelentésre jogosultak	Tanulói kérdőívet kitöltötte	Van CSH-indexe	
A	Általános iskola	26	24	21	Van
<b>Összesen</b>		<b>26</b>	<b>24</b>	<b>21</b>	

### Az intézmény jelentésre jogosult tanulóinak előző év végi matematikajegye

A telephely kódja	Képzés típus	Szerepel-e a jelentésben?	Előző év végi matematikajegy						Összesen
			-	1	2	3	4	5	
A	Általános iskola	Jelentésben szereplők	0	0	3	7	11	3	24
		Jelentésben nem szereplők	0	0	1	1	0	0	2
<b>Összesen</b>		<b>Jelentésben szereplők</b>	<b>0</b>	<b>0</b>	<b>3</b>	<b>7</b>	<b>11</b>	<b>3</b>	<b>24</b>
		<b>Jelentésben nem szereplők</b>	<b>0</b>	<b>0</b>	<b>1</b>	<b>1</b>	<b>0</b>	<b>0</b>	<b>2</b>

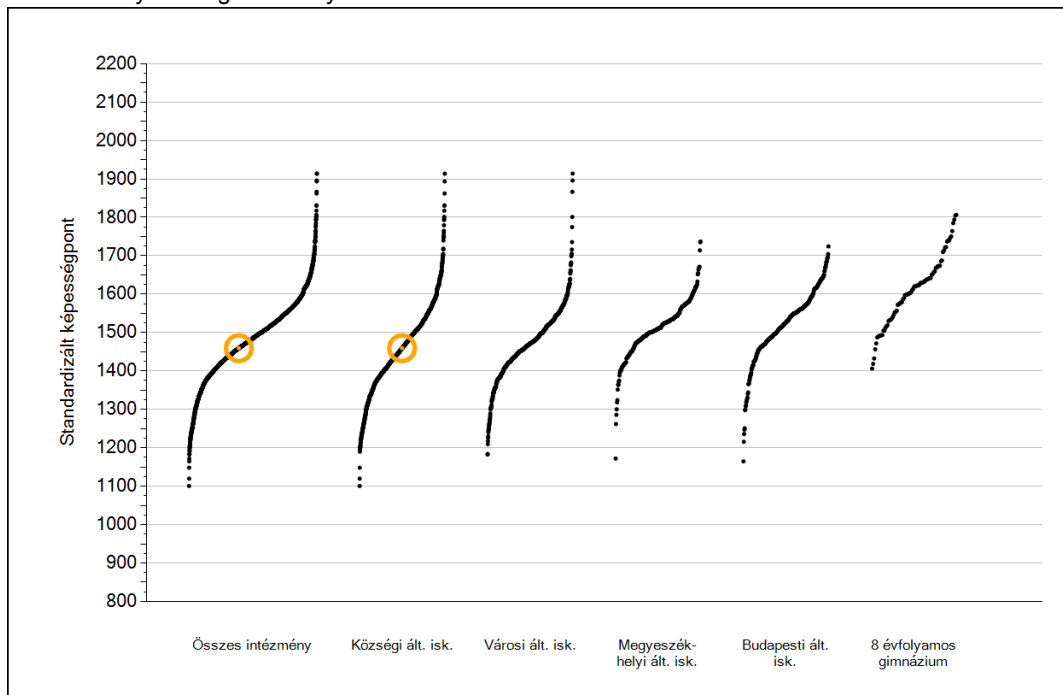


**Matematika**

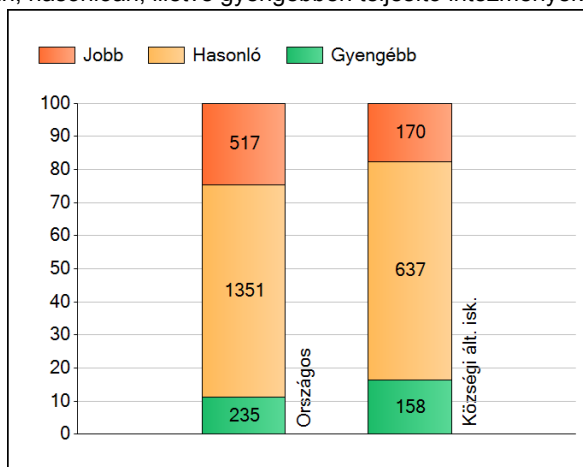
1a

## Átlageredmények

Az intézmények átlageredményeinek összehasonlítása



A szignifikánsan jobban, hasonlóan, illetve gyengébben teljesítő intézmények száma és aránya (%)



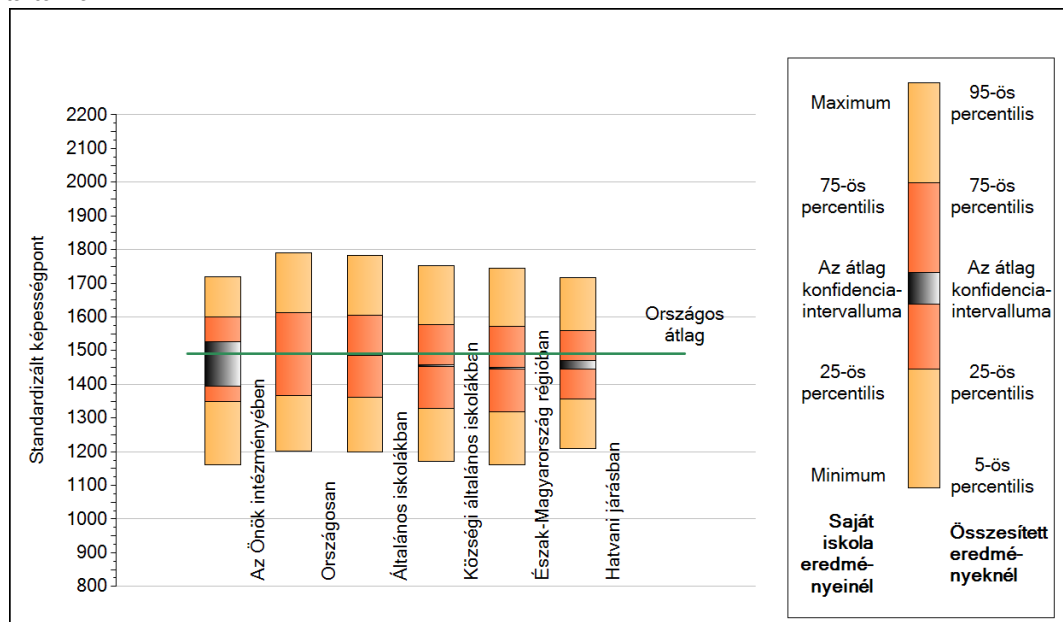
A tanulók átlageredménye és az átlag megbízhatósági tartománya (konfidencia-intervalluma)

<b>Az Önök intézményében</b>	<b>1459 (1394;1527)</b>
Országosan	1491 (1490;1492)
Általános iskolákban	1486 (1485;1487)
Községi általános iskolákban	1456 (1454;1458)
Városi általános iskolákban	1473 (1472;1475)
Megyeszékhelyi általános iskolákban	1518 (1516;1520)
Budapesti általános iskolákban	1535 (1532;1538)
8 évfolyamos gimnáziumokban	1624 (1619;1628)



## 1b A képességeloszlás néhány jellemzője

A tanulók képességeloszlása az Önök intézményében és azokban a részpopulációkban, amelyekbe Önök is tartoznak



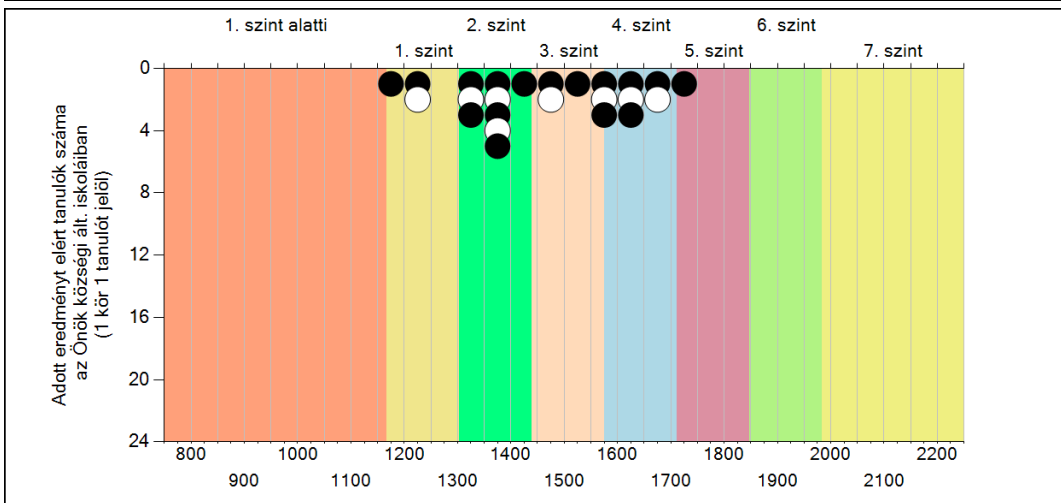
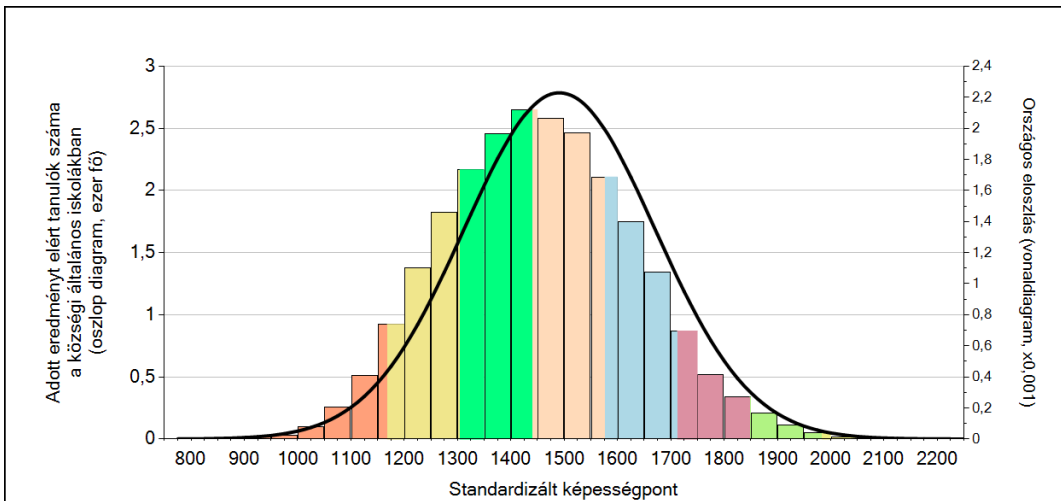
A tanulók képességeloszlása az egyes részpopulációkban

	Min. / 5-ös perc.	25-ös perc.	Átlag	(konf. int.)	75-ös perc.	Max. / 95-ös perc.
<b>Az Önök intézményében</b>	<b>1160</b>	<b>1349</b>	<b>1459</b>	<b>(1394;1527)</b>	<b>1601</b>	<b>1720</b>
Országosan	1203	1367	1491	(1490;1492)	1612	1790
Általános iskolákban	1200	1362	1486	(1485;1487)	1605	1783
Községi általános iskolákban	1172	1329	1456	(1454;1458)	1577	1753
Észak-Magyarország régióban	1160	1319	1449	(1446;1451)	1573	1745
Hatvani járásban	1210	1356	1458	(1445;1472)	1558	1716

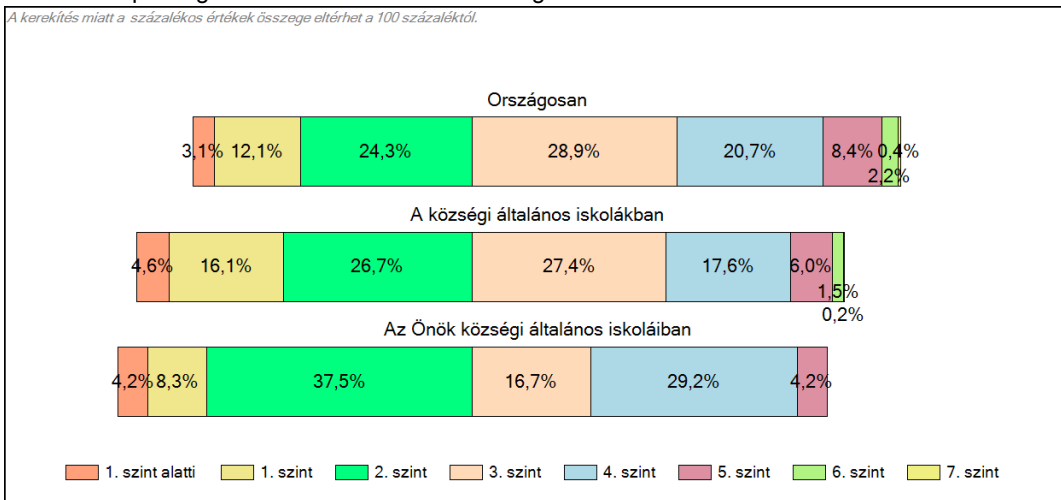
**1c**

**Képességeloszlás**

Az országos eloszlás, valamint a tanulók eredményei a községi általános iskolákban és az Önök községi általános iskoláiban



**A tanulók képességszintek szerinti százalékos megoszlása**

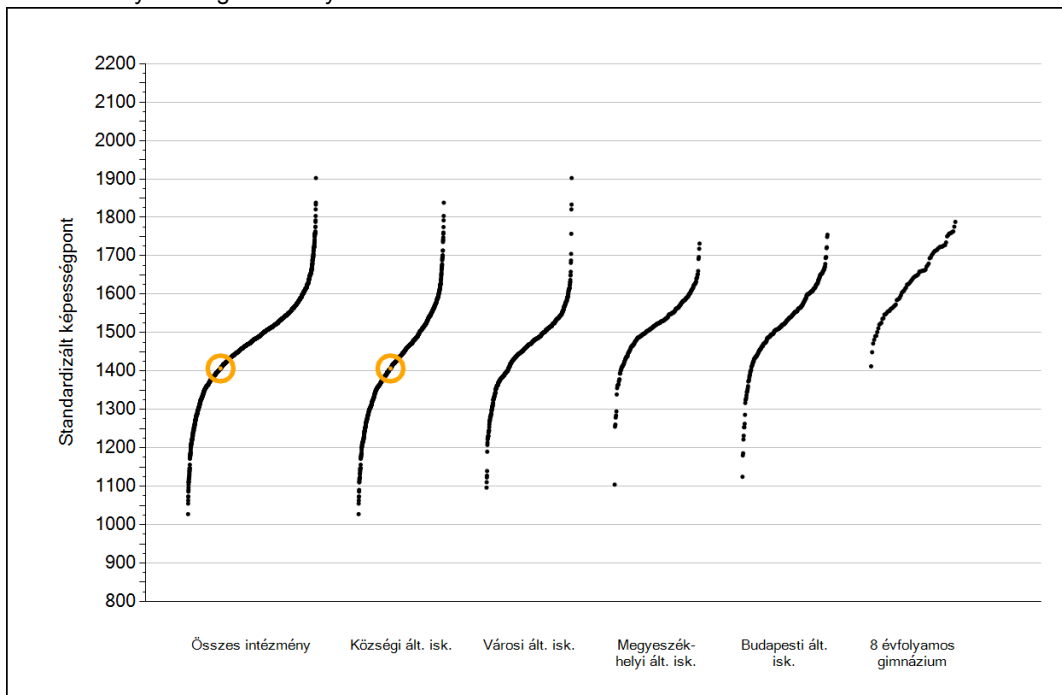




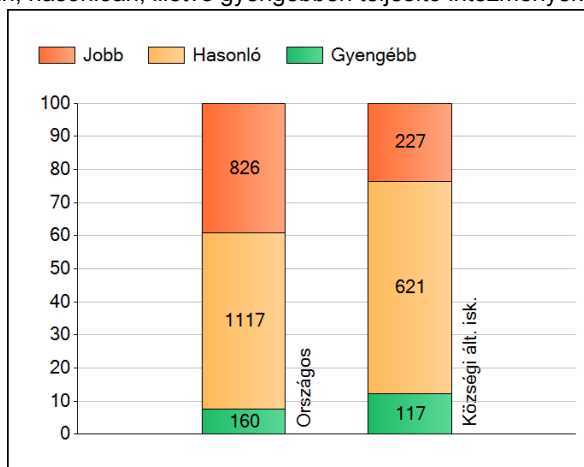
**Szövegértés**

## 1a Átlageredmények

Az intézmények átlageredményeinek összehasonlítása



A szignifikánsan jobban, hasonlóan, illetve gyengébben teljesítő intézmények száma és aránya (%)

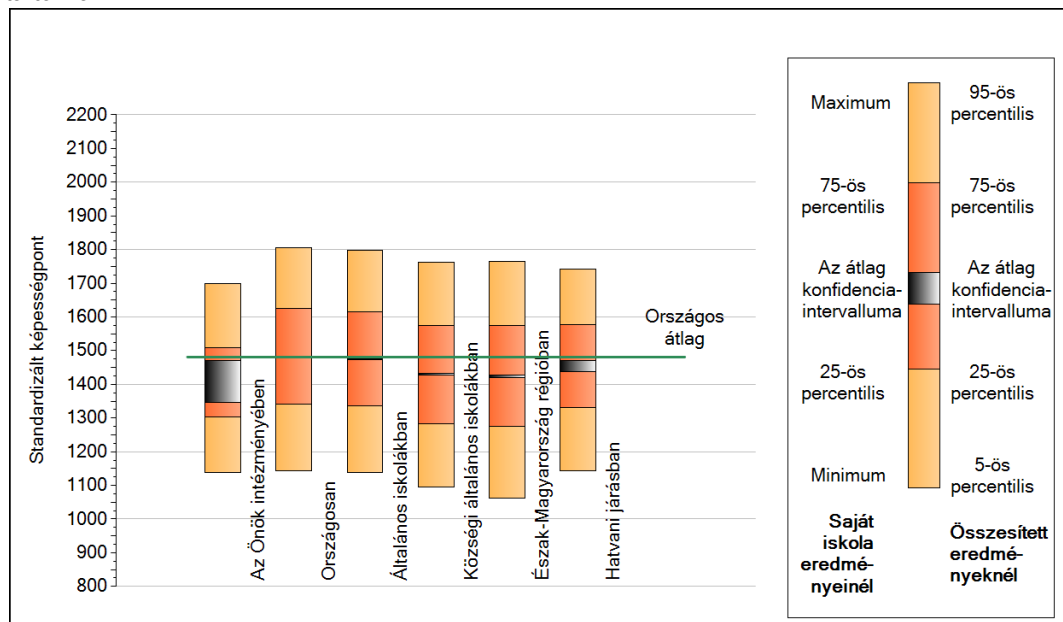


A tanulók átlageredménye és az átlag megbízhatósági tartománya (konfidencia-intervalluma)

<b>Az Önök intézményében</b>	<b>1407 (1346;1471)</b>
Országosan	1481 (1480;1482)
Általános iskolákban	1474 (1473;1475)
Községi általános iskolákban	1430 (1427;1432)
Városi általános iskolákban	1460 (1458;1462)
Megyeszékhelyi általános iskolákban	1522 (1520;1525)
Budapesti általános iskolákban	1537 (1534;1541)
8 évfolyamos gimnáziumokban	1649 (1644;1654)

## 1b A képességeloszlás néhány jellemzője

A tanulók képességeloszlása az Önök intézményében és azokban a részpopulációkban, amelyekbe Önök is tartoznak

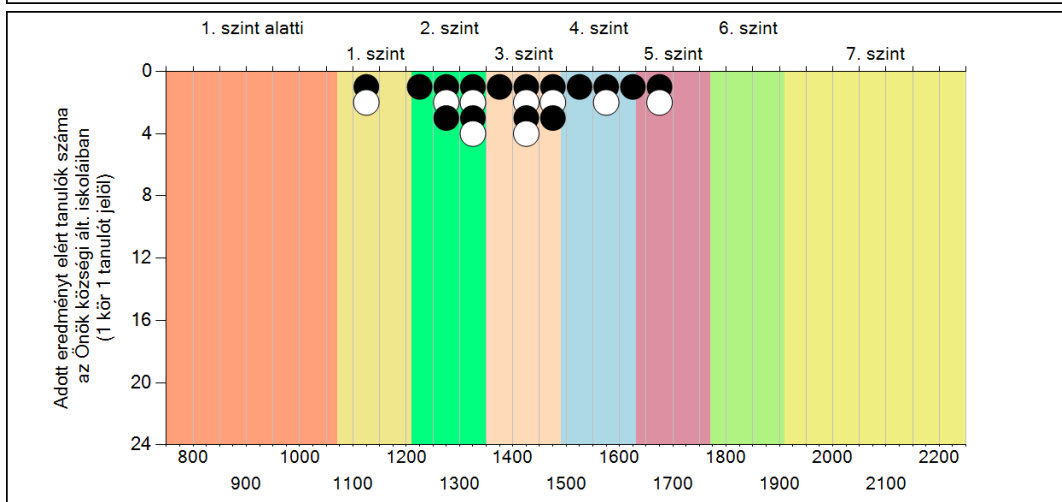
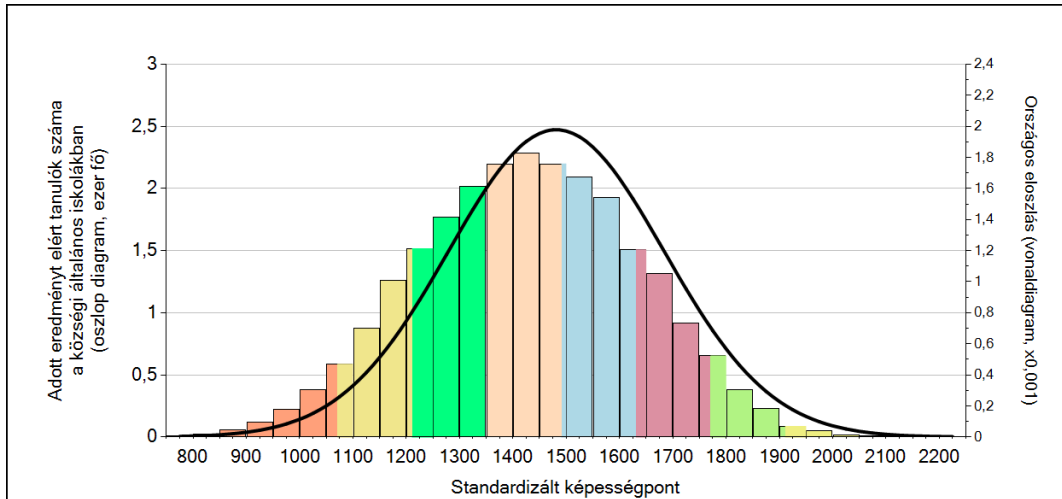


A tanulók képességeloszlása az egyes részpopulációkban

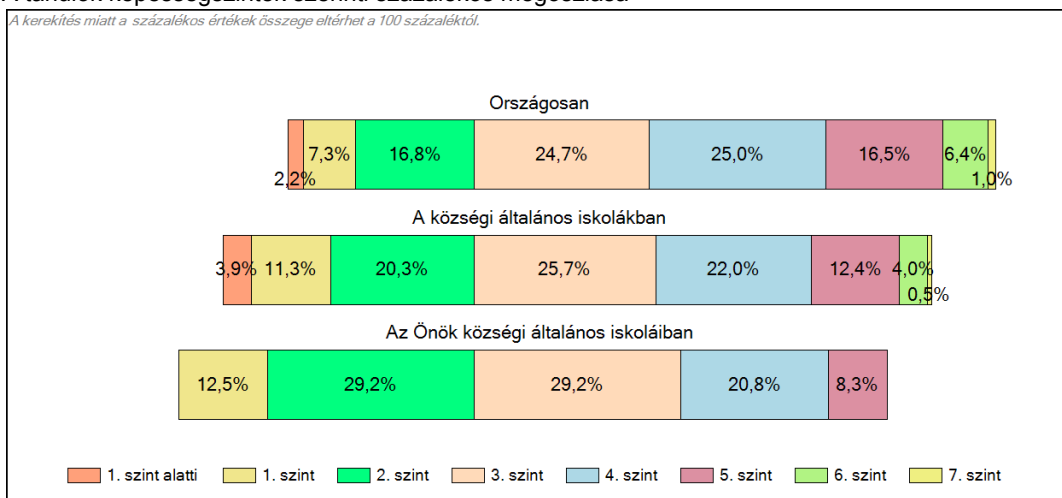
	Min. / 5-ös perc.	25-ös perc.	Átlag	(konf. int.)	75-ös perc.	Max. / 95-ös perc.
<b>Az Önök intézményében</b>	<b>1139</b>	<b>1302</b>	<b>1407</b>	<b>(1346;1471)</b>	<b>1508</b>	<b>1699</b>
Országosan	1143	1342	1481	(1480;1482)	1624	1805
Általános iskolákban	1139	1336	1474	(1473;1475)	1616	1797
Községi általános iskolákban	1094	1284	1430	(1427;1432)	1574	1763
Észak-Magyarország régióban	1061	1274	1422	(1419;1426)	1575	1764
Hatvani járásban	1143	1331	1453	(1438;1470)	1577	1741

# 1c Képességeloszlás

Az országos eloszlás, valamint a tanulók eredményei a községi általános iskolákban és az Önök községi általános iskoláiban



A tanulók képességszintek szerinti százalékos megoszlása



Szövegértés



---

# FIT-jelentés :: 2014

## Intézményi jelentés

8. évfolyam

### **Boldogi Berecz Antal Általános Iskola**

3016 Boldog, Árpád út 23.

OM azonosító: 031555



EMBERI ERŐFORRÁSOK  
MINISZTERIUMA

● KTATÁSI HIVATAL



## Létszám adatok

### A telephely kód táblázata

A	001 - Boldogi Bercz Antal Általános Iskola (általános iskola) (3016 Boldog, Árpád út 23.)
---	--

### Az intézmény létszámadatai a 8. évfolyamon

A telephely kódja	Képzési típus	Tanulók száma						
		Összesen	SNI tanulók	Mentesült tanulók	BTMN tanulók	HHH tanulók	Jelentésre jogosult tanulók	A jelentésben szereplők
A	Általános iskola	31	1	1	0	4	30	26
<b>Összesen</b>		<b>31</b>	<b>1</b>	<b>1</b>	<b>0</b>	<b>4</b>	<b>30</b>	<b>26</b>

### A korábbi mérésekben eredménnyel rendelkezőkre vonatkozó létszám adatok

A telephely kódja	Képzési típus	Tanulók száma		A telephelynek van-e az előzetes eredmény alapján becsült várható eredménye?
		Ebben a jelentésben szereplők (előző táblázat utolsó oszlopa)	Ebből a 2012-es mérésben eredménnyel rendelkeznek	
A	Általános iskola	26	26	Van
<b>Összesen</b>		<b>26</b>	<b>26</b>	

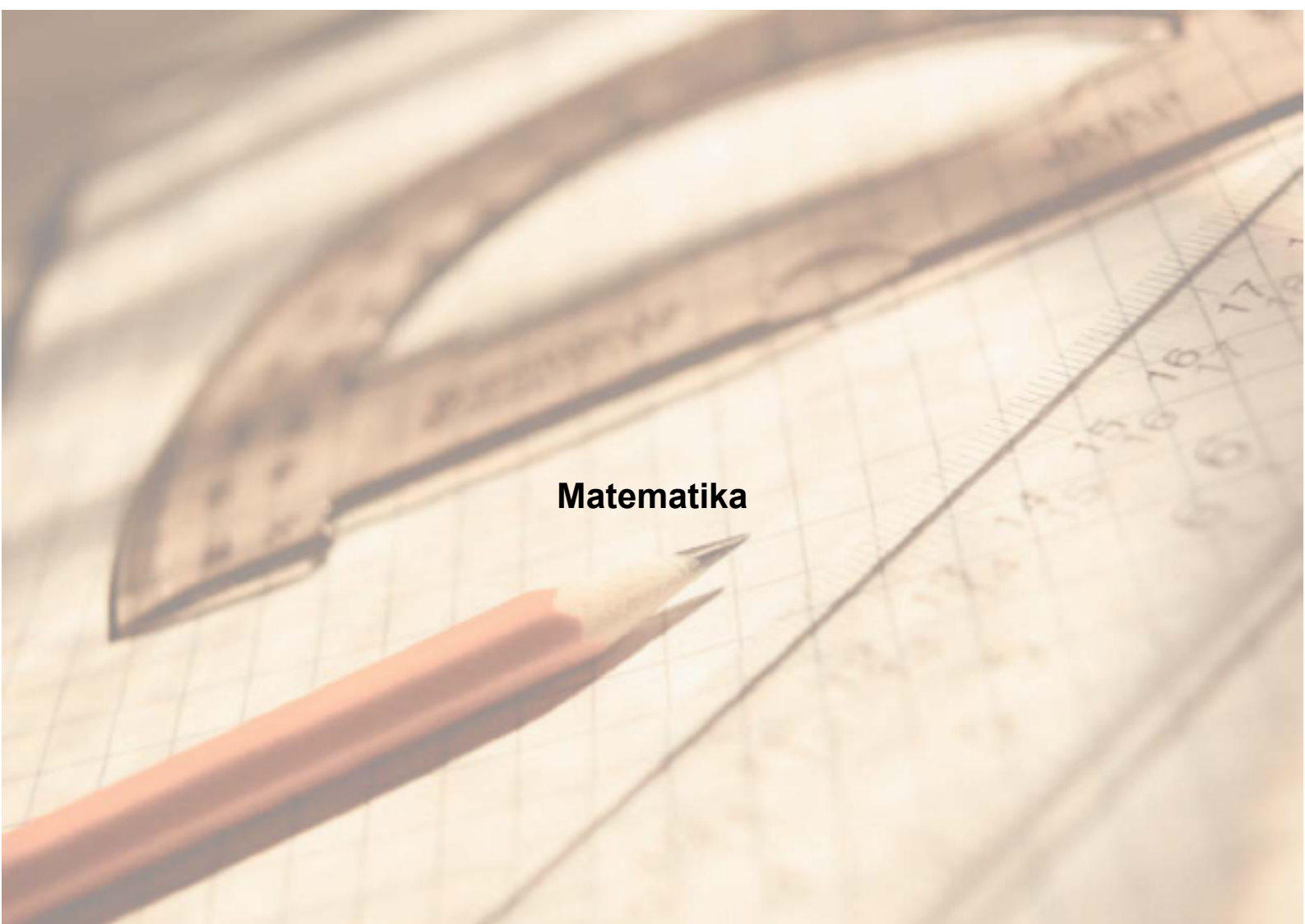
### A Tanulói háttérkérdőívre és a családháttér-indexre vonatkozó létszám adatok

A telephely kódja	Képzési típus	Tanulók száma			A telephelynek van-e CSH-indexe?
		Jelentésre jogosultak	Tanulói kérdőívet kitöltötte	Van CSH-indexe	
A	Általános iskola	30	26	22	Van
<b>Összesen</b>		<b>30</b>	<b>26</b>	<b>22</b>	

### Az intézmény jelentésre jogosult tanulóinak előző év végi matematikajegye

A telephely kódja	Képzési típus	Szerepel-e a jelentésben?	Előző év végi matematikajegy					Összesen	
			-	1	2	3	4		5
A	Általános iskola	Jelentésben szereplők	0	0	3	9	9	5	26
		Jelentésben nem szereplők	0	0	1	3	0	0	4
<b>Összesen</b>		<b>Jelentésben szereplők</b>	<b>0</b>	<b>0</b>	<b>3</b>	<b>9</b>	<b>9</b>	<b>5</b>	<b>26</b>
		<b>Jelentésben nem szereplők</b>	<b>0</b>	<b>0</b>	<b>1</b>	<b>3</b>	<b>0</b>	<b>0</b>	<b>4</b>

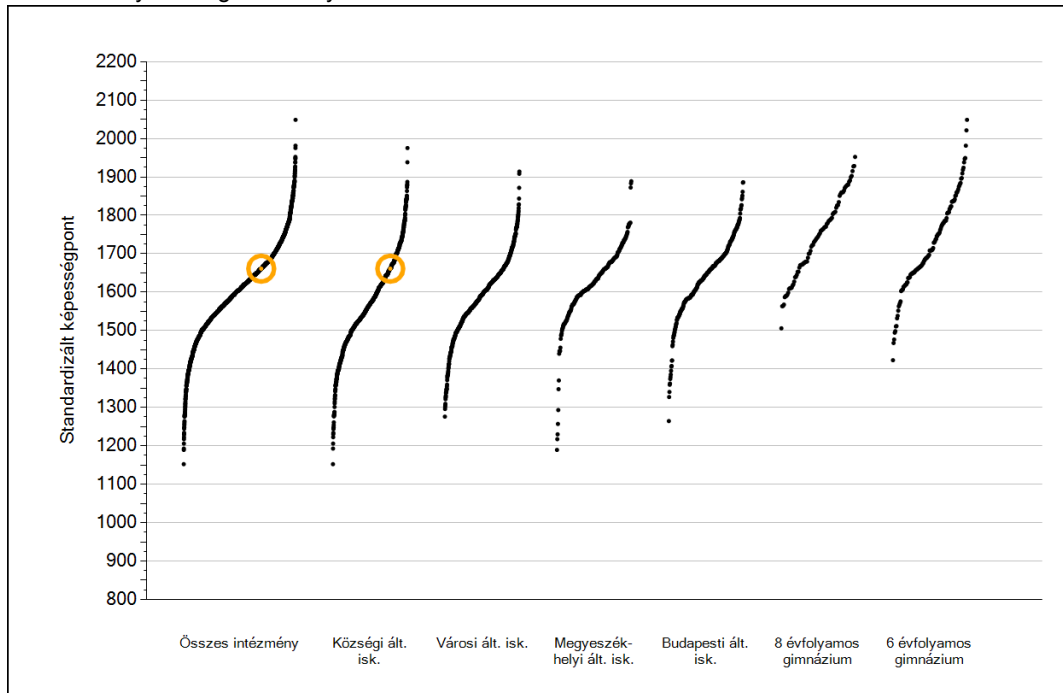




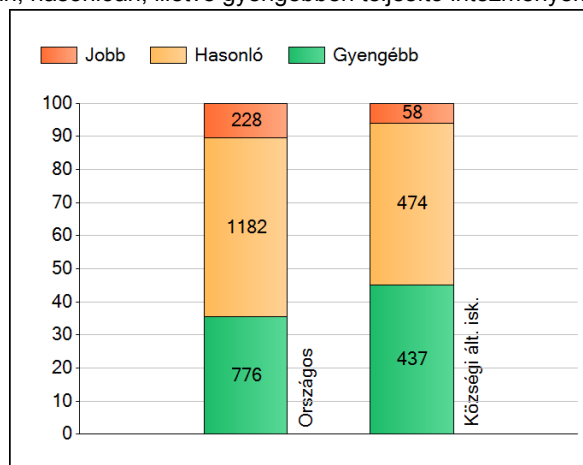
**Matematika**

## 1a Átlageredmények

Az intézmények átlageredményeinek összehasonlítása



A szignifikánsan jobban, hasonlóan, illetve gyengébben teljesítő intézmények száma és aránya (%)



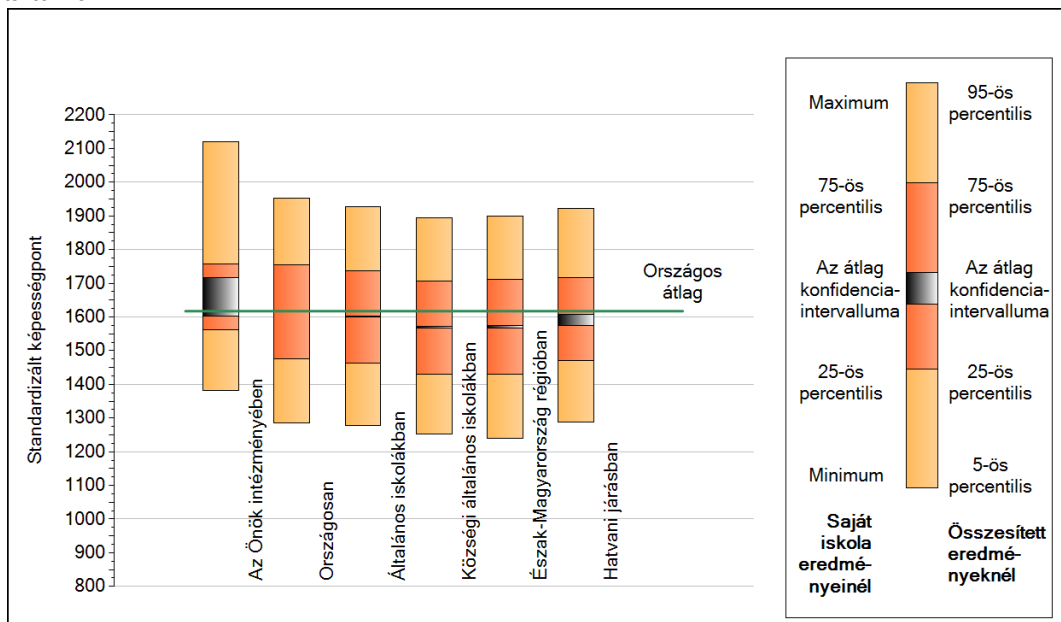
A tanulók átlageredménye és az átlag megbízhatósági tartománya (konfidencia-intervalluma)

<b>Az Önök intézményében</b>	<b>1661 (1602;1718)</b>
Országosan	1617 (1616;1618)
Általános iskolákban	1602 (1601;1603)
Községi általános iskolákban	1570 (1568;1572)
Városi általános iskolákban	1593 (1590;1595)
Megyeszékhelyi általános iskolákban	1636 (1633;1638)
Budapesti általános iskolákban	1649 (1646;1652)
8 évfolyamos gimnáziumokban	1760 (1754;1765)
6 évfolyamos gimnáziumokban	1749 (1745;1753)

1b

## A képességeloszlás néhány jellemzője

A tanulók képességeloszlása az Önök intézményében és azokban a részpopulációkban, amelyekbe Önök is tartoznak



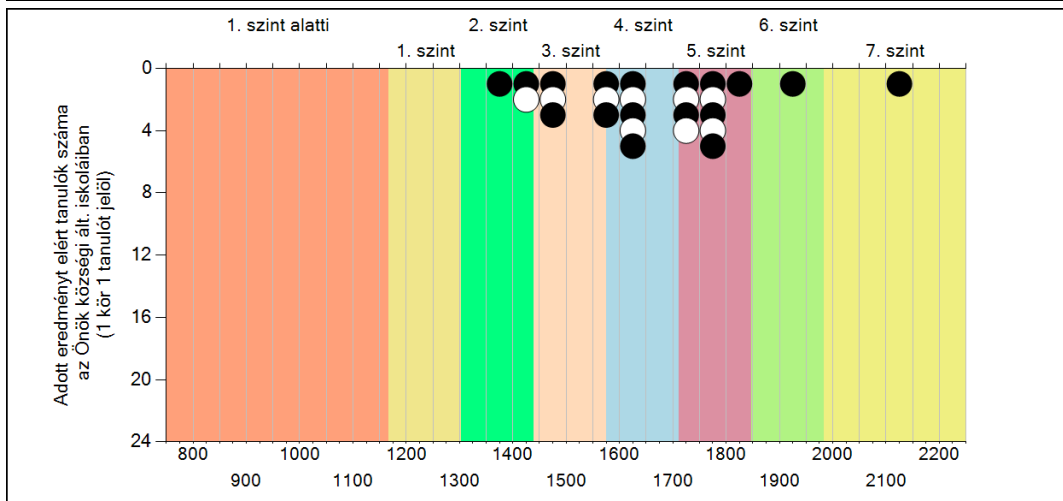
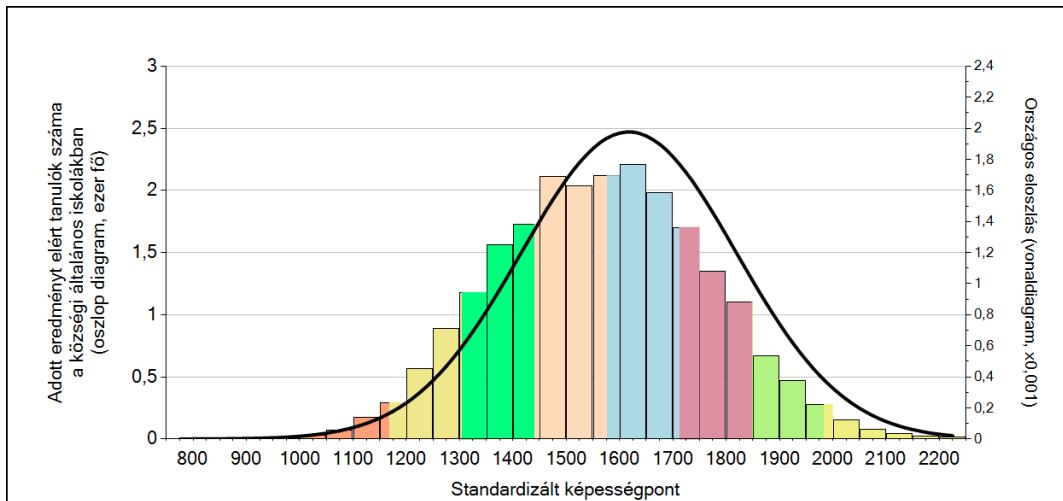
A tanulók képességeloszlása az egyes részpopulációkban

	Min. / 5-ös perc.	25-ös perc.	Átlag	(konf. int.)	75-ös perc.	Max. / 95-ös perc.
<b>Az Önök intézményében</b>	<b>1383</b>	<b>1563</b>	<b>1661</b>	<b>(1602;1718)</b>	<b>1758</b>	<b>2119</b>
Országosan	1287	1476	1617	(1616;1618)	1756	1952
Általános iskolákban	1279	1463	1602	(1601;1603)	1737	1928
Közszégi általános iskolákban	1253	1430	1570	(1568;1572)	1706	1894
Észak-Magyarország régiójában	1241	1431	1572	(1568;1574)	1713	1899
Hatvani járásban	1289	1471	1594	(1574;1608)	1716	1921

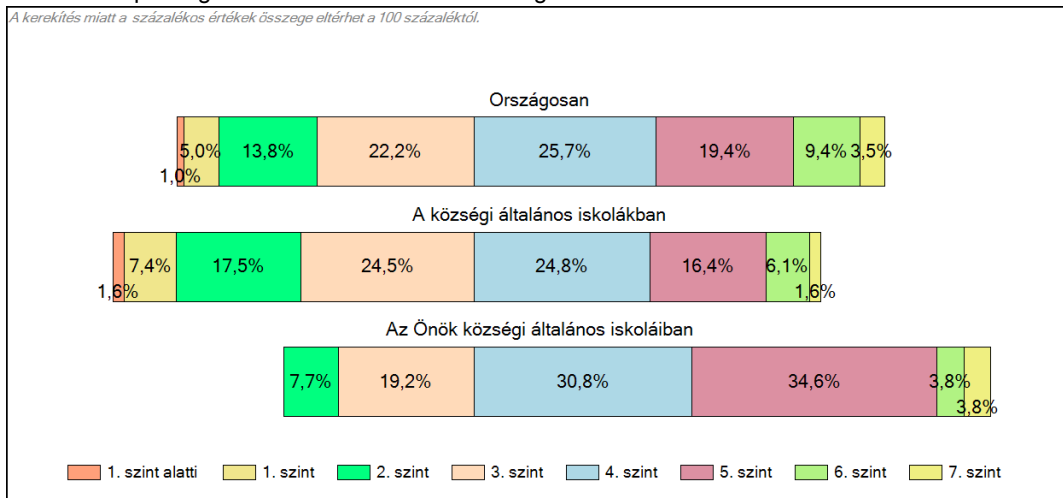
1c

### Képességeloszlás

Az országos eloszlás, valamint a tanulók eredményei a községi általános iskolákban és az Önök községi általános iskoláiban

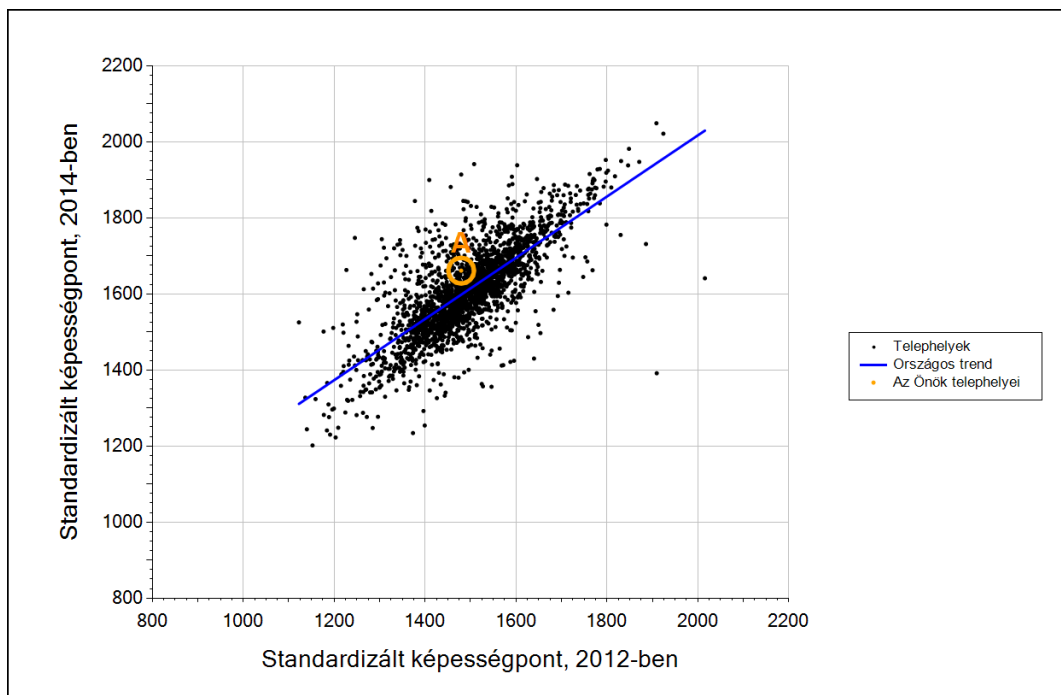


#### A tanulók képességszintek szerinti százalékos megoszlása



3b

## Átlageredmény a tanulók korábbi eredményének tükrében telephelyenként



Telephelyeik eredménye a regressziós becslés alapján várható eredmény tükrében

A telephely	Telephelyük 2014-es átlageredménye	1661	(1602;1718)
	A telephely tanulóinak 2012-es átlageredménye	1479	(1423;1538)
	Várható eredmény az összes telephelyre illesztett regressziós egyenes alapján	1598	
	(a tényleges eredmény ettől nem különbözik szignifikánsan)		

\* Csak azok a telephelyek szerepelnek az ábrán, amelyek esetében legalább a tanulók kétharmada és legalább tíz tanuló megírta a két évvel korábbi mérést, és amelyeken a korábbi eredménnyel rendelkező diákok e mérésbeli átlaga belesik az összes diák e mérésben elért képességátlagának konfidenciaintervallumába mindkét területen.

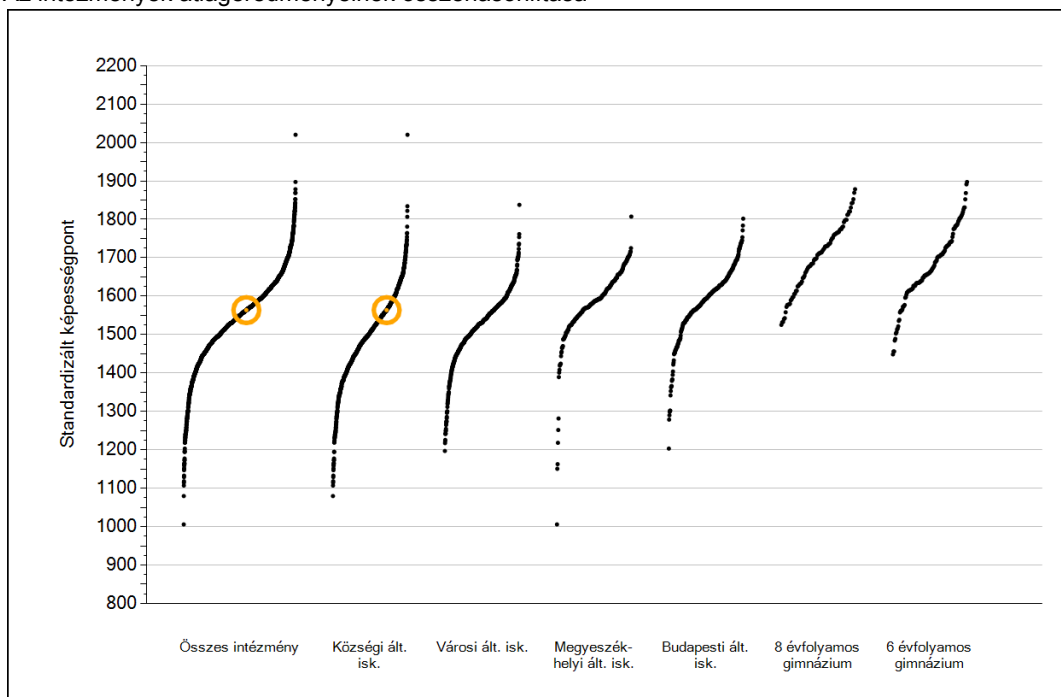


**Szövegértés**

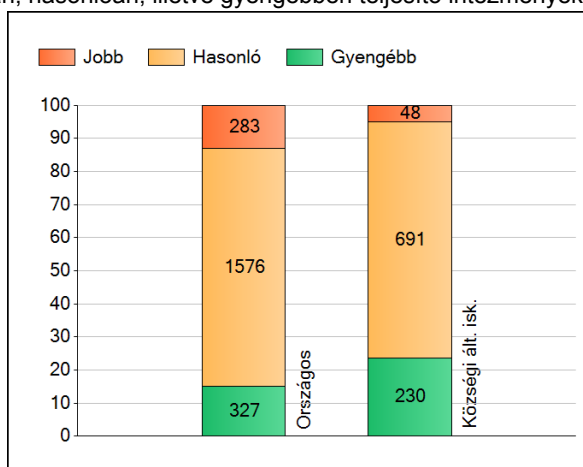
1a

## Átlageredmények

Az intézmények átlageredményeinek összehasonlítása



A szignifikánsan jobban, hasonlóan, illetve gyengébben teljesítő intézmények száma és aránya (%)

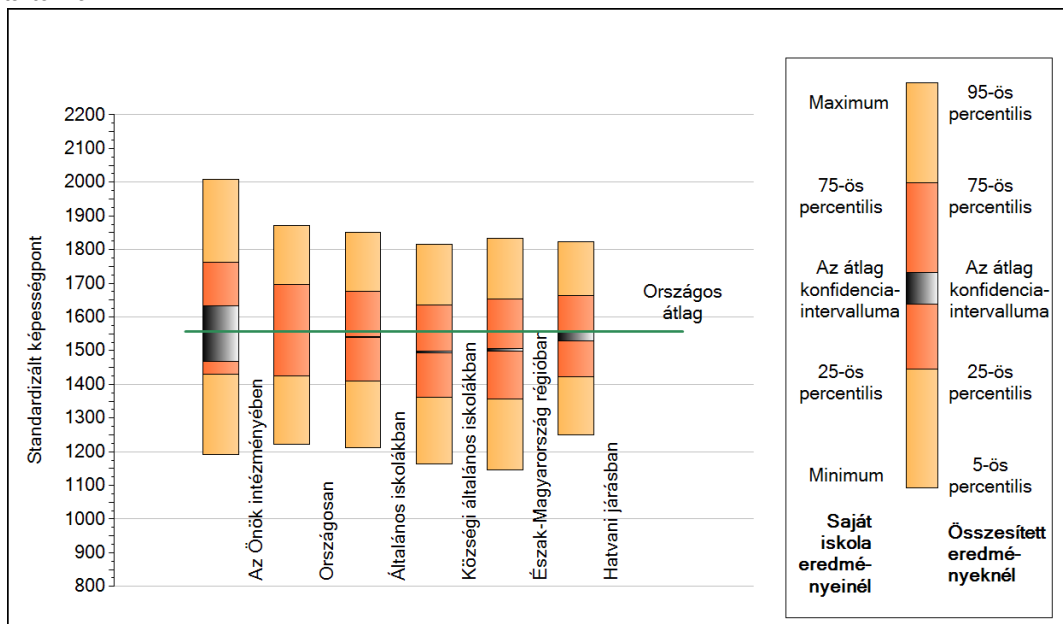


A tanulók átlageredménye és az átlag megbízhatósági tartománya (konfidencia-intervalluma)

<b>Az Önök intézményében</b>	<b>1564 (1467;1633)</b>
Országosan	1557 (1556;1558)
Általános iskolákban	1540 (1539;1541)
Községi általános iskolákban	1497 (1494;1499)
Városi általános iskolákban	1531 (1529;1534)
Megyeszékhelyi általános iskolákban	1587 (1584;1590)
Budapesti általános iskolákban	1596 (1593;1599)
8 évfolyamos gimnáziumokban	1714 (1708;1718)
6 évfolyamos gimnáziumokban	1696 (1692;1701)

## 1b A képességeloszlás néhány jellemzője

A tanulók képességeloszlása az Önök intézményében és azokban a részpopulációkban, amelyekbe Önök is tartoznak



A tanulók képességeloszlása az egyes részpopulációkban

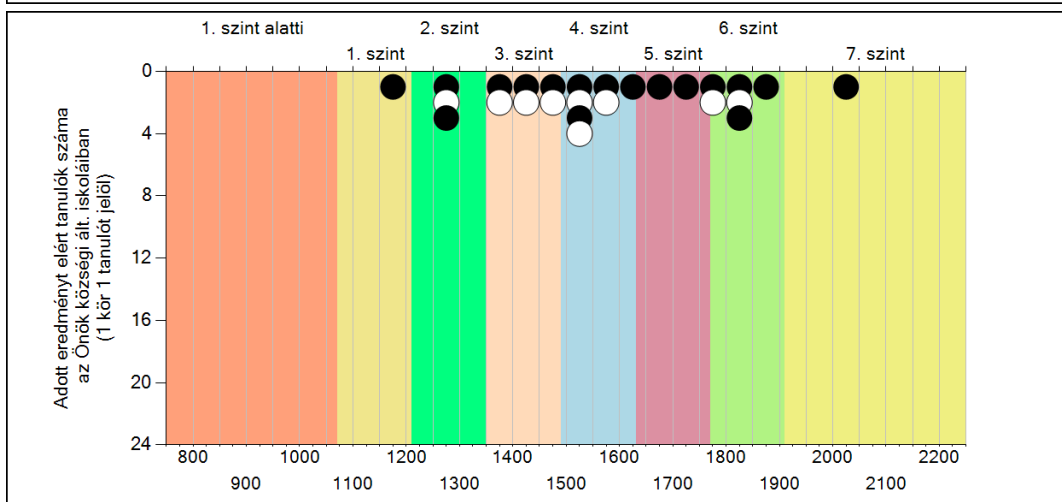
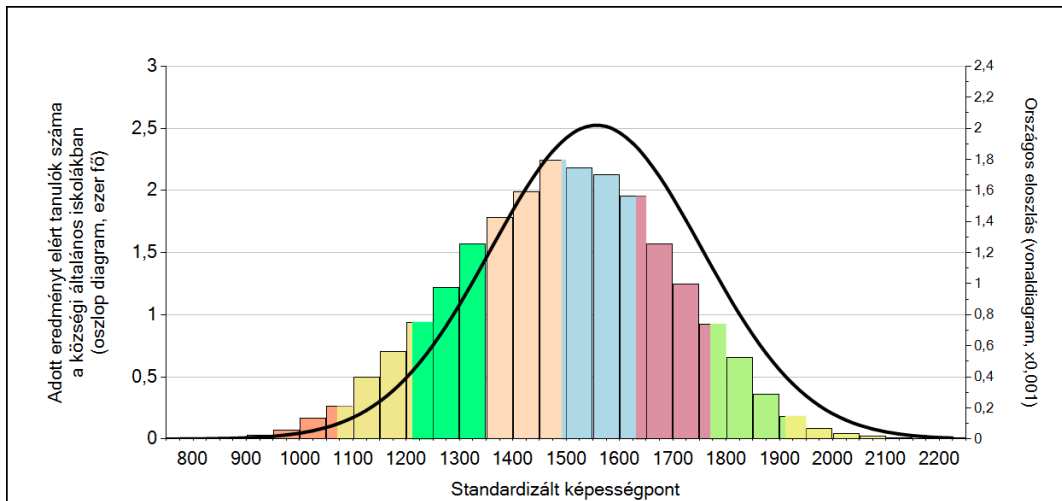
	Min. / 5-ös perc.	25-ös perc.	Átlag	(konf. int.)	75-ös perc.	Max. / 95-ös perc.
<b>Az Önök intézményében</b>	<b>1190</b>	<b>1429</b>	<b>1564</b>	<b>(1467;1633)</b>	<b>1761</b>	<b>2008</b>
Országosan	1222	1424	1557	(1556;1558)	1696	1871
Általános iskolákban	1213	1409	1540	(1539;1541)	1676	1850
Községi általános iskolákban	1164	1361	1497	(1494;1499)	1634	1815
Észak-Magyarország régióban	1147	1356	1503	(1499;1506)	1653	1832
Hatvani járásban	1249	1423	1544	(1528;1557)	1664	1823



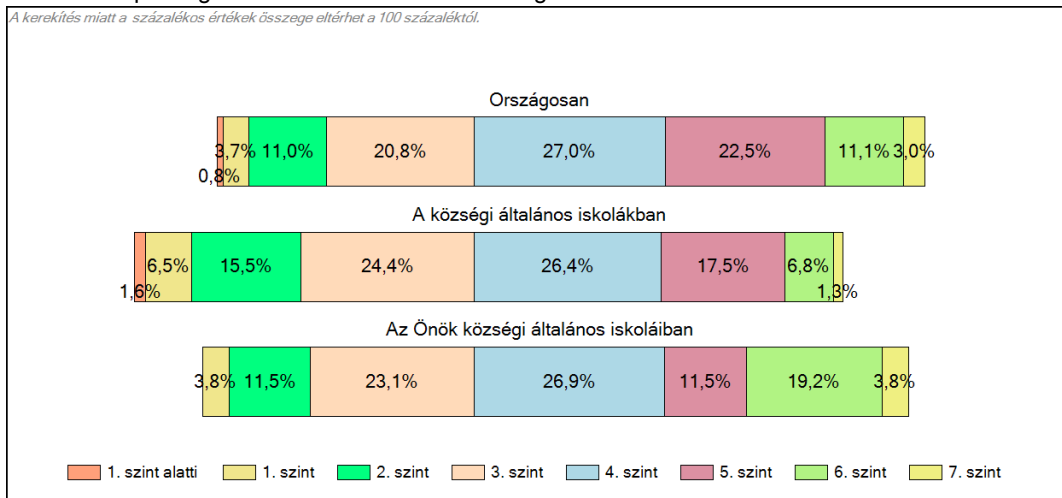
1c

## Képességeloszlás

Az országos eloszlás, valamint a tanulók eredményei a községi általános iskolákban és az Önök községi általános iskoláiban



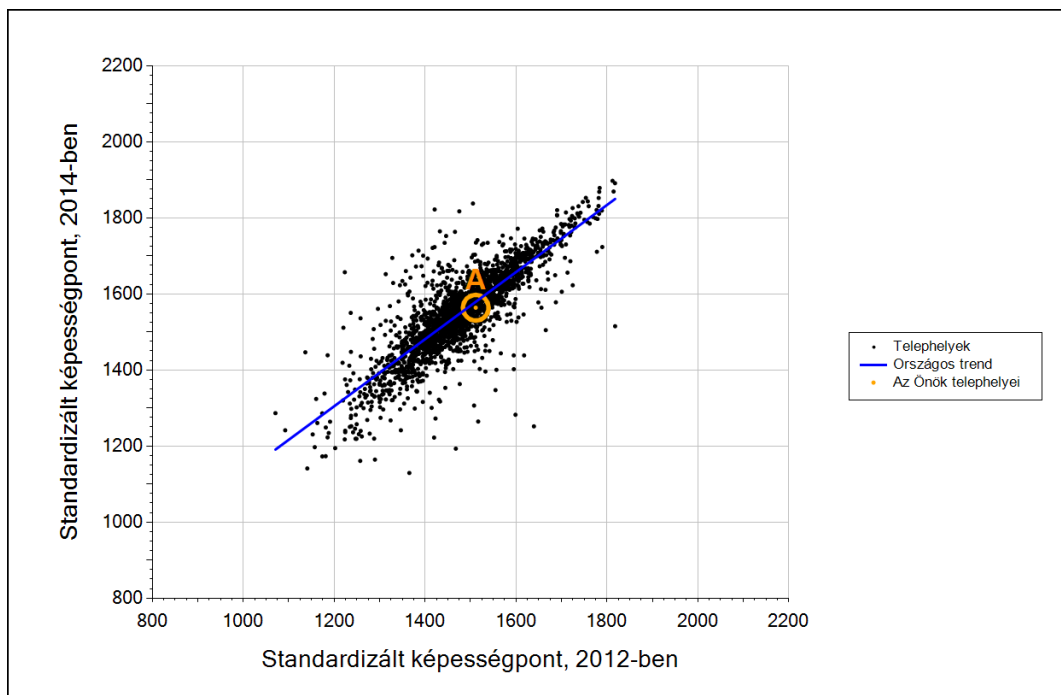
A tanulók képességszintek szerinti százalékos megoszlása



Szövegértés

3b

## Átlageredmény a tanulók korábbi eredményének tükrében telephelyenként



Telephelyeik eredménye a regressziós becslés alapján várható eredmény tükrében

A telephely	Telephelyük 2014-es átlageredménye	1564	(1467;1633)
	A telephely tanulóinak 2012-es átlageredménye	1511	(1433;1568)
	Várható eredmény az összes telephelyre illesztett regressziós egyenes alapján	1579	
	(a tényleges eredmény ettől nem különbözik szignifikánsan)		

\* Csak azok a telephelyek szerepelnek az ábrán, amelyek esetében legalább a tanulók kétharmada és legalább tíz tanuló megírta a két évvel korábbi mérést, és amelyeken a korábbi eredménnyel rendelkező diákok e mérésbeli átlaga belesik az összes diák e mérésben elért képességátlagának konfidenciaintervallumába mindkét területen.