



FIT-jelentés :: 2015

Intézményi jelentés

Összefoglalás

Boldogi Berecz Antal Általános Iskola

3016 Boldog, Árpád út 23.

OM azonosító: 031555



EMBERI ERŐFORRÁSOK
MINISZTERIUMA

● KTATÁSI HIVATAL



Köznevelési Mérési
Értékelési Osztály

Összefoglalás

Az intézmény létszámadatai

Évfolyam	Képzési forma	Tanulók száma	
		Összesen	A jelentésben szereplők
6.	Általános iskola	30	29
8.	Általános iskola	36	33

Átlageredmények

Mérési terület	Évfolyam	Átlageredmény (megbízhatósági tartomány)	
		Az intézményben	Országosan
Matematika	6.	1527 (1458;1579)	☹️ 1497 (1496;1498)
	8.	1603 (1538;1656)	☹️ 1618 (1617;1619)
Szövegértés	6.	1537 (1476;1588)	☹️ 1488 (1487;1489)
	8.	1590 (1531;1651)	☹️ 1567 (1565;1568)

- 😊 Az intézmény eredményénél szignifikánsan alacsonyabb az adott érték
- ☹️ Az intézmény eredménye nem különbözik szignifikánsan az adott értéktől
- 😡 Az intézmény eredményénél szignifikánsan magasabb az adott érték

031555 - 001 - Boldogi Bercz Antal Általános Iskola

3016 Boldog, Árpád út 23.

A telephely létszámadatai

Évfolyam	Képzési forma	Tanulók száma			
		Összesen	A jelentésben szereplők	CSH-indexszel rendelkezők	A 2013-as eredménnyel is rendelkezők
6.	Általános iskola	30	29	25	-
8.	Általános iskola	36	33	31	32

Piros szín jelzi, ha valamely évfolyamon és képzési formában a telephely CSH-indexe vagy a 2013-as eredmények alapján a várható eredmény nem becsülhető megbízhatóan.

Átlageredmények

Mérési terület	Évfolyam	Képzési forma	Átlageredmény (megbízhatósági tartomány)					
			A telephelyen	Országos	Az első viszonyítási csoport		A második viszonyítási csoport	
					Neve	Eredménye	Neve	Eredménye
Matematika	6.	ált. isk.	1527 (1458;1579)	☹️ 1497 (1496;1498)	Községi ált. isk.	😊 1448 (1447;1451)	Közepes községek ált. isk.	😊 1448 (1445;1450)
	8.	ált. isk.	1603 (1538;1656)	☹️ 1618 (1617;1619)	Községi ált. isk.	☹️ 1555 (1553;1557)	Közepes községek ált. isk.	☹️ 1553 (1551;1556)
Szövegértés	6.	ált. isk.	1537 (1476;1588)	☹️ 1488 (1487;1489)	Községi ált. isk.	😊 1424 (1421;1427)	Közepes községek ált. isk.	😊 1423 (1420;1426)
	8.	ált. isk.	1590 (1531;1651)	☹️ 1567 (1565;1568)	Községi ált. isk.	😊 1494 (1492;1496)	Közepes községek ált. isk.	😊 1495 (1492;1498)

- 😊 A telephely eredményénél szignifikánsan alacsonyabb az adott érték
- ☹️ A telephely eredménye nem különbözik szignifikánsan az adott értéktől
- ☹️ A telephely eredményénél szignifikánsan magasabb az adott érték

A telephely eredménye a tanulók CSH-indexének tükrében

Mérési terület	Évfolyam	Képzési forma	A tényleges eredmény a várhatóhoz képest	
			Országos regresszió alapján	A megfelelő képzési forma/településtípus telephelyeire illesztett regresszió alapján
Matematika	6.	ált. isk.	☹️	☹️
	8.	ált. isk.	☹️	☹️
Szövegértés	6.	ált. isk.	😊	😊
	8.	ált. isk.	😊	☹️

- 😊 A telephely eredménye szignifikánsan magasabb a várhatónál
- ☹️ A telephely eredménye nem különbözik szignifikánsan a várhatótól
- ☹️ A telephely eredménye szignifikánsan gyengébb a várhatónál

A telephely eredménye a tanulók korábbi eredményének tükrében

Mérési terület	Évfolyam	Képzési forma	A tényleges eredmény a várhatóhoz képest	
			Országos regresszió alapján	A megfelelő képzési forma/településtípus telephelyeire illesztett regresszió alapján
Matematika	6.	ált. isk.	-	-
	8.	ált. isk.	☹	☹
Szövegértés	6.	ált. isk.	-	-
	8.	ált. isk.	☹	☹

- ☺ A telephely eredménye szignifikánsan magasabb a várhatónál
- ☹ A telephely eredménye nem különbözik szignifikánsan a várhatótól
- ☹ A telephely eredménye szignifikánsan gyengébb a várhatónál

A telephely eredménye az eddigi kompetenciamérésekben*

Mérési terület	Évf.	Képzési forma	Átlageredmény (megbízhatósági tartomány)				
			2015	2014	2013	2012	2011
Matematika	6.	ált. isk.	1527 (1458;1579)	☹ 1459 (1394;1527)	☹ 1473 (1421;1521)	☹ 1460 (1419;1523)	☹ 1479 (1415;1532)
	8.	ált. isk.	1603 (1538;1656)	☹ 1661 (1602;1718)	☹ 1650 (1581;1729)	☹ 1516 (1457;1576)	☹ 1598 (1546;1657)
Szövegértés	6.	ált. isk.	1537 (1476;1588)	☺ 1407 (1346;1471)	☹ 1493 (1433;1550)	☹ 1476 (1406;1550)	☺ 1417 (1363;1471)
	8.	ált. isk.	1590 (1531;1651)	☹ 1564 (1467;1633)	☹ 1547 (1479;1603)	☺ 1505 (1444;1559)	☹ 1572 (1525;1641)

- ☺ A 2015. évi eredmény az adott év eredményénél szignifikánsan magasabb
- ☹ A telephely 2015. évi eredménye nem különbözik szignifikánsan az adott év eredményétől
- ☹ A 2015. évi eredmény az adott év eredményénél szignifikánsan gyengébb

* A FIT – jelentésben 2012-től kezdődően a 95%-os megbízhatósági tartományokat tüntetjük fel, ezért a 2011. évi vagy annál régebbi átlageredmények esetében a táblázatban látható megbízhatósági tartomány szélesebb a 2012. évnél korábbi jelentésekben szereplő 90%-os megbízhatósági tartományánál.

Az alapszintet el nem érő tanulók aránya

Mérési terület	Évfolyam	Képzési forma	Alapszint	Az alapszint alatt teljesítő tanulók aránya (%)		
				A telephelyen	Országosan	A megfelelő képzési típusban/településtípusban
Matematika	6.	ált. isk.	3. képességi szint	34,4	36,8	47,4
	8.	ált. isk.	4. képességi szint	39,4	40,4	52,9
Szövegértés	6.	ált. isk.	3. képességi szint	10,3	25,9	36,6
	8.	ált. isk.	4. képességi szint	27,3	34,7	48,5

A minimum szintet el nem érő tanulók aránya*

Mérési terület	Évfolyam	Képzési forma	Minimum szint	A minimum szint alatt teljesítő tanulók aránya (%)		
				A telephelyen	Országosan	A megfelelő képzési típusban/településtípusban
Matematika	6.	ált. isk.	2. képességi szint	10,3	14,9	22,1
	8.	ált. isk.	3. képességi szint	21,0	18,0	27,1
Szövegértés	6.	ált. isk.	2. képességi szint	3,4	9,5	15,2
	8.	ált. isk.	3. képességi szint	8,8	14,6	23,8

* Ez az arányszám a jelentésre jogosult és nem a jelentésben szereplő tanulók létszámaira vonatkozik.



FIT-jelentés :: 2015

Intézményi jelentés

6. évfolyam

Boldogi Berecz Antal Általános Iskola

3016 Boldog, Árpád út 23.

OM azonosító: 031555



EMBERI ERŐFORRÁSOK
MINISZTERIUMA

● KTATÁSI HIVATAL



Létszámadatok

A telephelyek kódtáblázata

A	001 - Boldogi Bercz Antal Általános Iskola (általános iskola) (3016 Boldog, Árpád út 23.)
---	--

Az intézmény létszámadatai a 6. évfolyamon

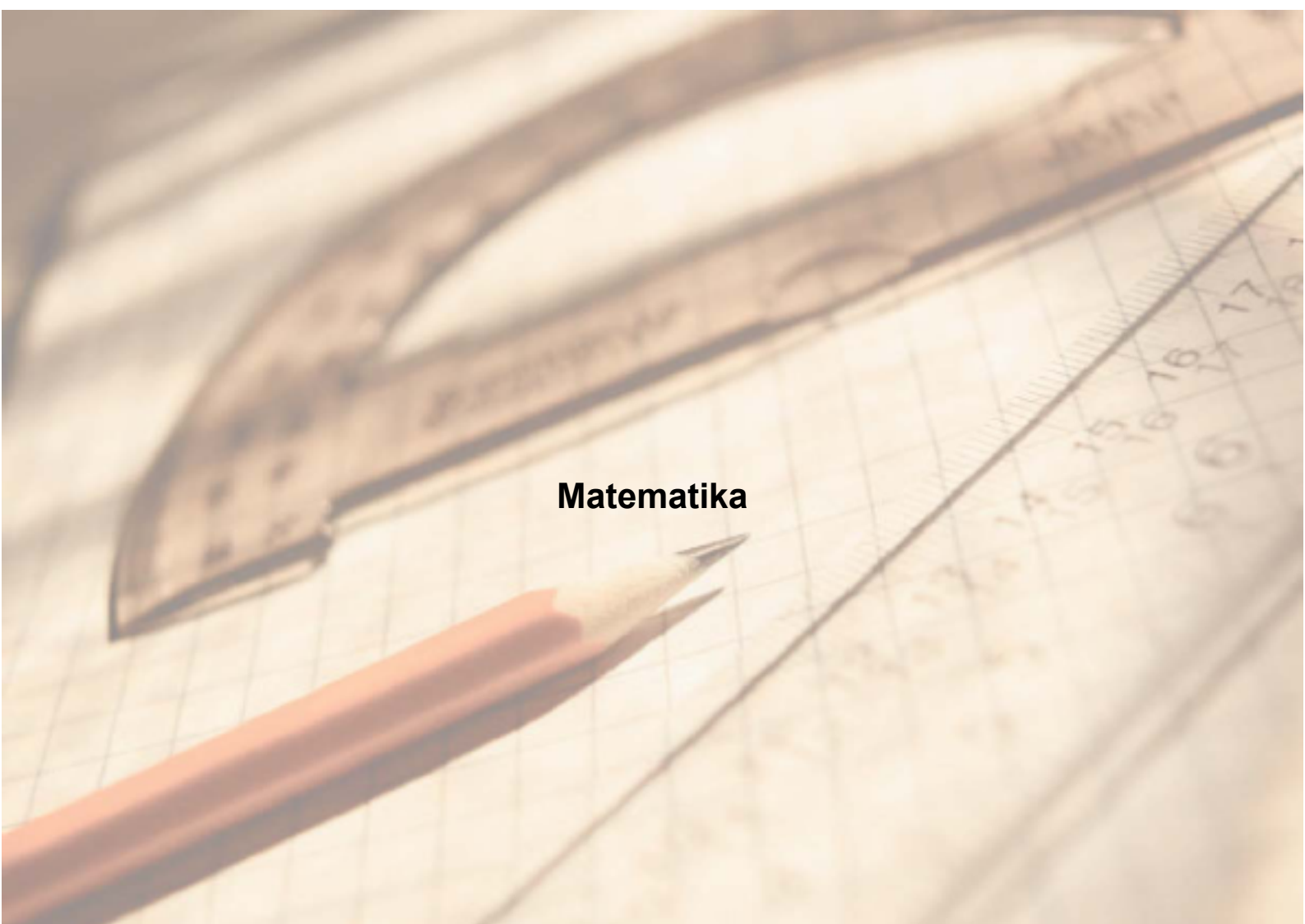
A telephely kódja	Képzési típus	Tanulók száma						
		Összesen	SNI tanulók	Mentesült tanulók	BTMN tanulók	HHH tanulók	Jelentésre jogosult tanulók	A jelentésben szereplők
A	Általános iskola	30	1	1	0	1	29	29
Összesen		30	1	1	0	1	29	29

A Tanulói háttérkérdőívre és a családháttér-indexre vonatkozó létszámadatok

A telephely kódja	Képzési típus	Tanulók száma			A telephelynek van-e CSH-indexe?
		Jelentésre jogosultak	Tanulói kérdőívet kitöltötte	Van CSH-indexe	
A	Általános iskola	29	29	25	Van
Összesen		29	29	25	

Az intézmény jelentésre jogosult tanulóinak előző év végi matematikajegye

A telephely kódja	Képzés típus	Szerepel-e a jelentésben?	Előző év végi matematikajegy						Összesen
			-	1	2	3	4	5	
A	Általános iskola	Jelentésben szereplők	0	0	5	7	9	8	29
		Jelentésben nem szereplők	0	0	0	0	0	0	0
Összesen		Jelentésben szereplők	0	0	5	7	9	8	29
		Jelentésben nem szereplők	0	0	0	0	0	0	0

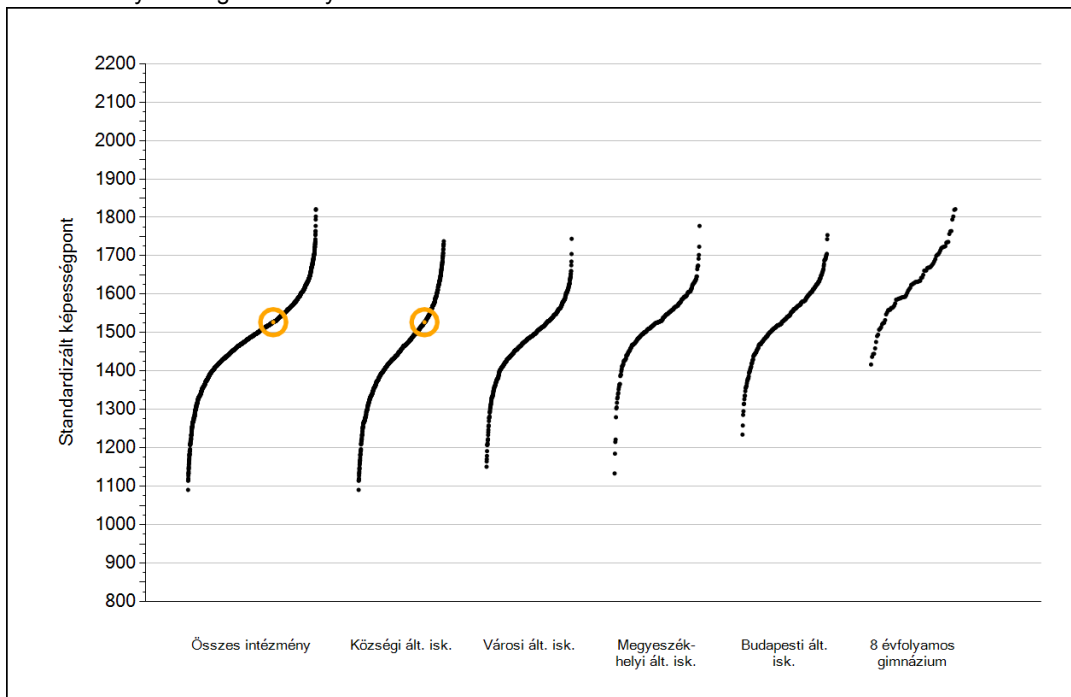


Matematika

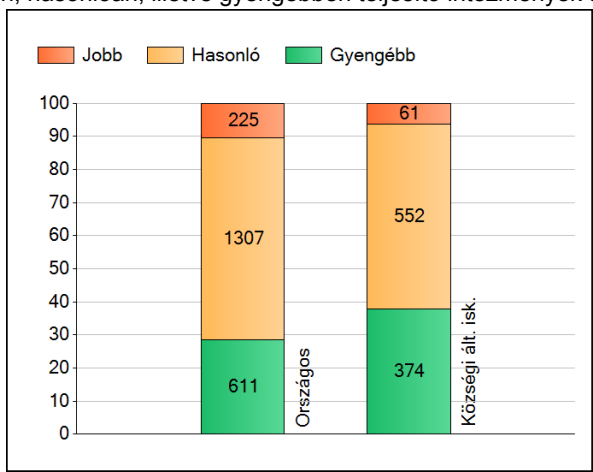
1a

Átlageredmények

Az intézmények átlageredményeinek összehasonlítása



A szignifikánsan jobban, hasonlóan, illetve gyengébben teljesítő intézmények száma és aránya (%)

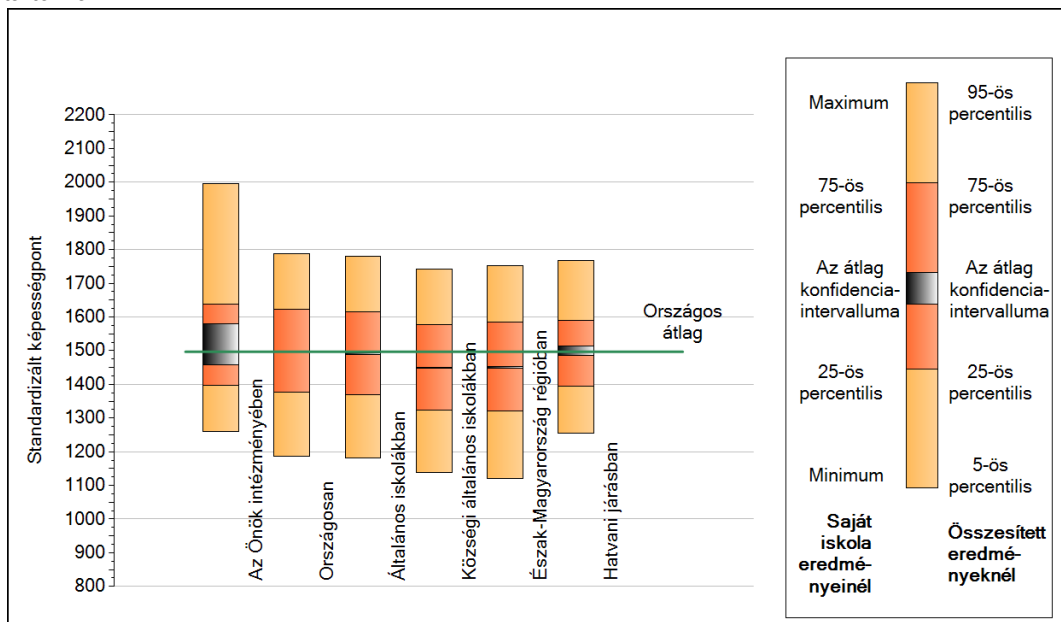


A tanulók átlageredménye és az átlag megbízhatósági tartománya (konfidencia-intervalluma)

Az Önök intézményében	1527 (1458;1579)
Országosan	1497 (1496;1498)
Általános iskolákban	1491 (1490;1492)
Községi általános iskolákban	1448 (1447;1451)
Városi általános iskolákban	1480 (1479;1481)
Megyeszékhelyi általános iskolákban	1530 (1528;1533)
Budapesti általános iskolákban	1546 (1542;1548)
8 évfolyamos gimnáziumokban	1637 (1633;1642)

1b A képességeloszlás néhány jellemzője

A tanulók képességeloszlása az Önök intézményében és azokban a részpopulációkban, amelyekbe Önök is tartoznak

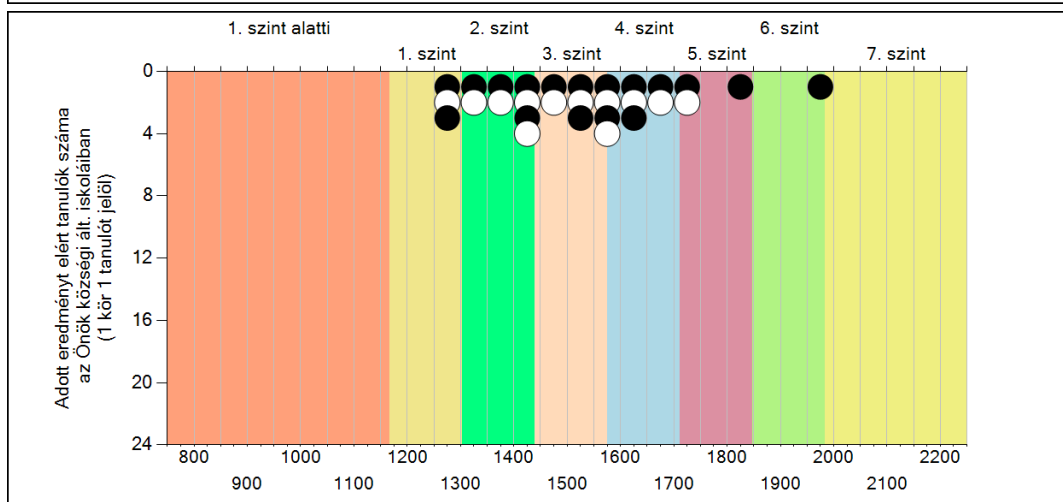
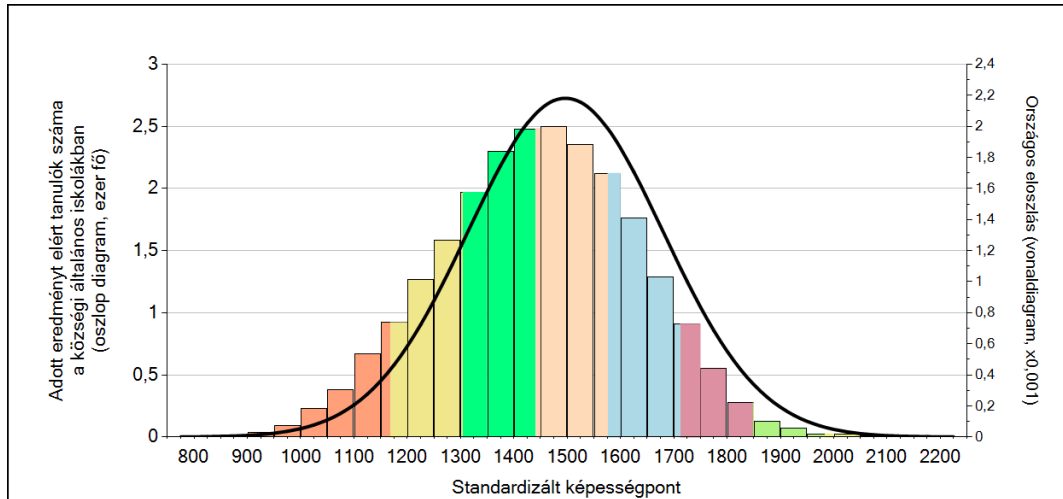


A tanulók képességeloszlása az egyes részpopulációkban

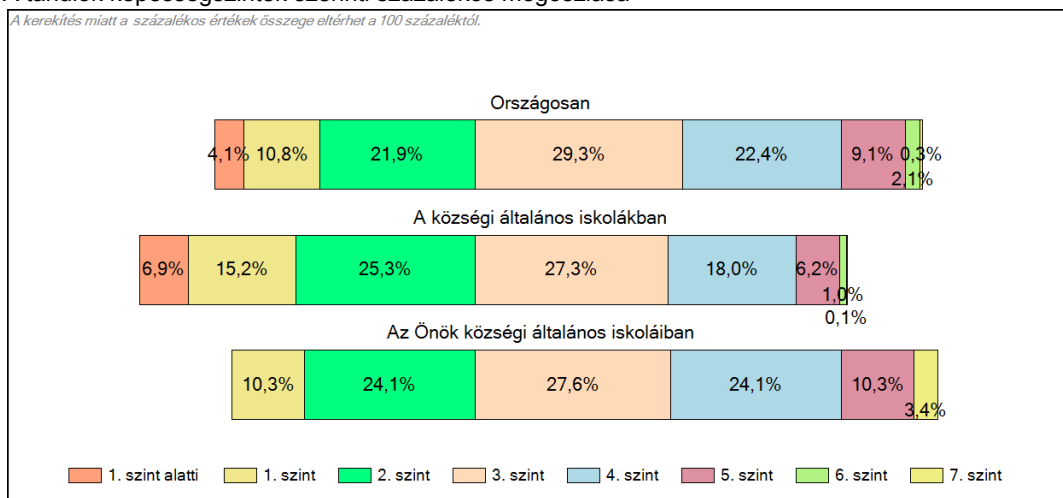
	Min. / 5-ös perc.	25-ös perc.	Átlag	(konf. int.)	75-ös perc.	Max. / 95-ös perc.
Az Önök intézményében	1260	1398	1527	(1458;1579)	1638	1995
Országosan	1185	1375	1497	(1496;1498)	1622	1789
Általános iskolákban	1181	1370	1491	(1490;1492)	1615	1781
Községi általános iskolákban	1139	1323	1448	(1447;1451)	1578	1743
Észak-Magyarország régiójában	1121	1321	1450	(1447;1453)	1585	1753
Hatvani járásban	1256	1395	1498	(1485;1514)	1591	1766

1c **Képességeloszlás**

Az országos eloszlás, valamint a tanulók eredményei a községi általános iskolákban és az Önök községi általános iskoláiban



A tanulók képességszintek szerinti százalékos megoszlása

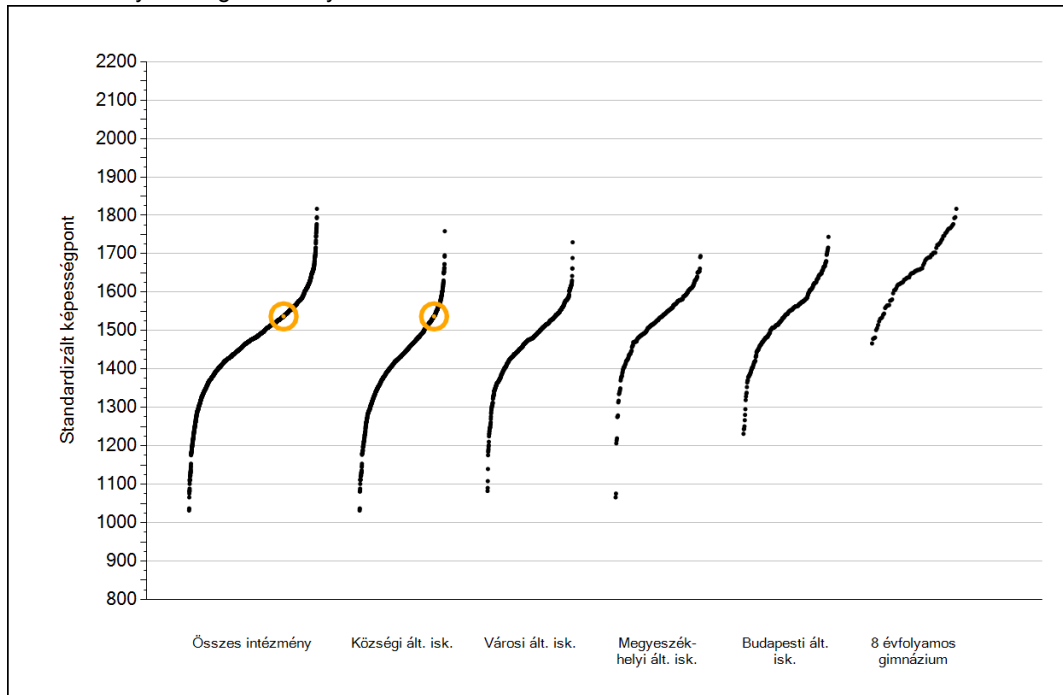




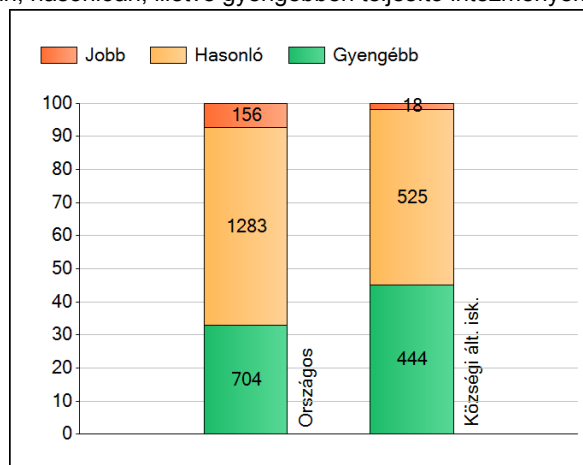
Szövegértés

1a Átlageredmények

Az intézmények átlageredményeinek összehasonlítása



A szignifikánsan jobban, hasonlóan, illetve gyengébben teljesítő intézmények száma és aránya (%)

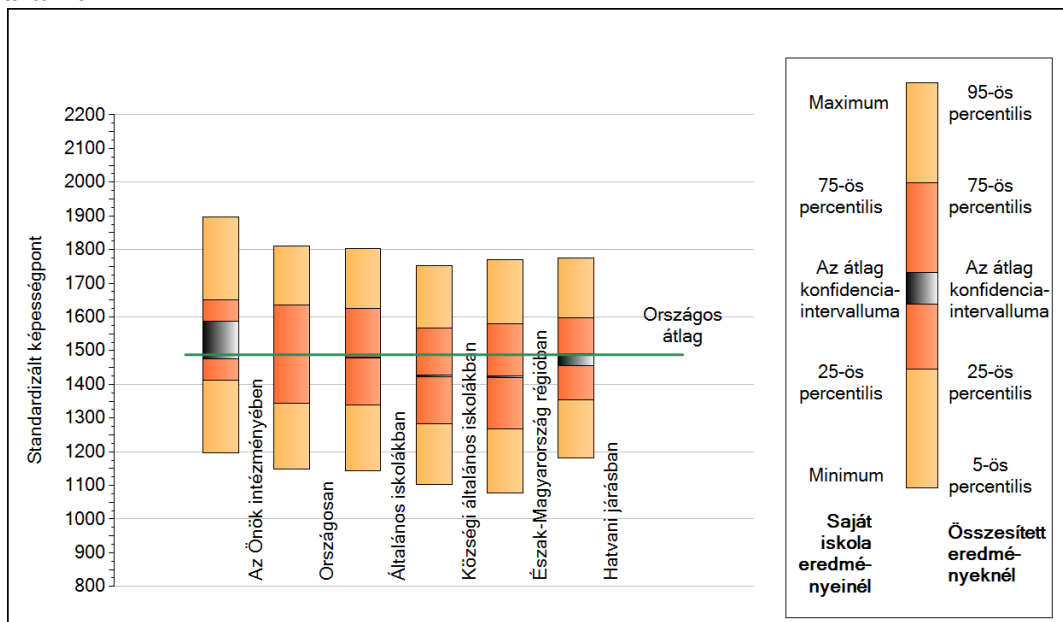


A tanulók átlageredménye és az átlag megbízhatósági tartománya (konfidencia-intervalluma)

Az Önök intézményében	1537 (1476;1588)
Országosan	1488 (1487;1489)
Általános iskolákban	1480 (1479;1482)
Községi általános iskolákban	1424 (1421;1427)
Városi általános iskolákban	1471 (1469;1473)
Megyeszékhelyi általános iskolákban	1528 (1525;1531)
Budapesti általános iskolákban	1547 (1543;1550)
8 évfolyamos gimnáziumokban	1661 (1656;1664)

1b A képességeloszlás néhány jellemzője

A tanulók képességeloszlása az Önök intézményében és azokban a részpopulációkban, amelyekbe Önök is tartoznak



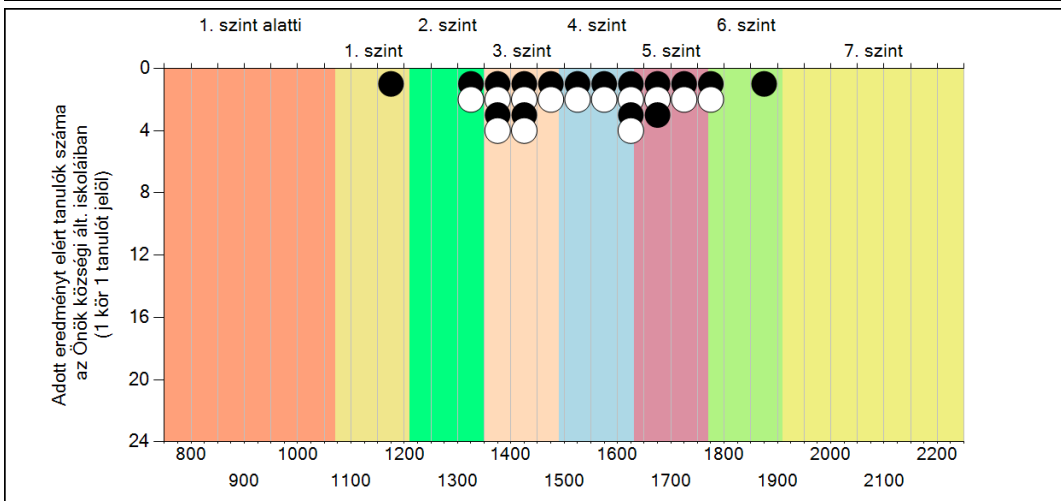
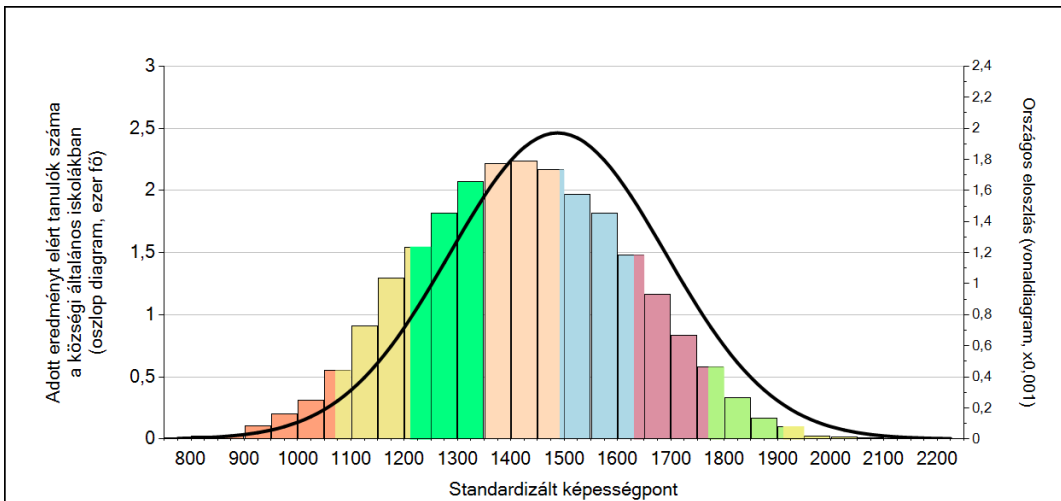
A tanulók képességeloszlása az egyes részpopulációkban

	Min. / 5-ös perc.	25-ös perc.	Átlag	(konf. int.)	75-ös perc.	Max. / 95-ös perc.
Az Önök intézményében	1196	1411	1537	(1476;1588)	1651	1897
Országosan	1148	1345	1488	(1487;1489)	1634	1811
Általános iskolákban	1145	1339	1480	(1479;1482)	1626	1802
Községi általános iskolákban	1102	1283	1424	(1421;1427)	1566	1752
Észak-Magyarország régióban	1078	1267	1422	(1419;1426)	1579	1771
Hatvani járásban	1180	1354	1473	(1456;1492)	1597	1775

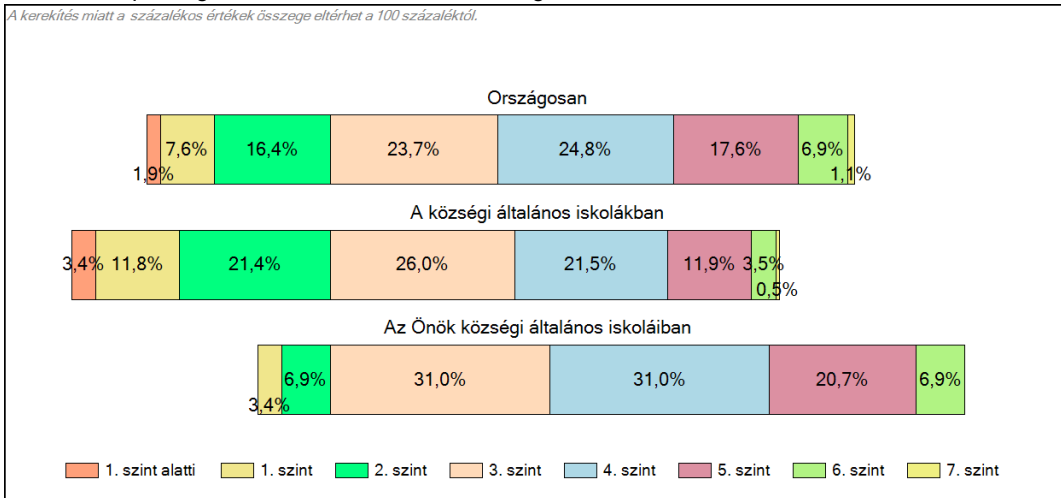
1c

Képességeloszlás

Az országos eloszlás, valamint a tanulók eredményei a községi általános iskolákban és az Önök községi általános iskoláiban



A tanulók képességszintek szerinti százalékos megoszlása



Szövegértés



FIT-jelentés :: 2015

Intézményi jelentés

8. évfolyam

Boldogi Berecz Antal Általános Iskola

3016 Boldog, Árpád út 23.

OM azonosító: 031555



EMBERI ERŐFORRÁSOK
MINISZTERIUMA

● KTATÁSI HIVATAL



Köznevelési Mérési
Értékelési Osztály

Létszám adatok

A telephely kód táblázata

A	001 - Boldogi Berecz Antal Általános Iskola (általános iskola) (3016 Boldog, Árpád út 23.)
---	---

Az intézmény létszámadatai a 8. évfolyamon

A telephely kódja	Képzési típus	Tanulók száma						
		Összesen	SNI tanulók	Mentesült tanulók	BTMN tanulók	HHH tanulók	Jelentésre jogosult tanulók	A jelentésben szereplők
A	Általános iskola	36	0	0	0	1	36	33
Összesen		36	0	0	0	1	36	33

A korábbi mérésekben eredménnyel rendelkezőkre vonatkozó létszám adatok

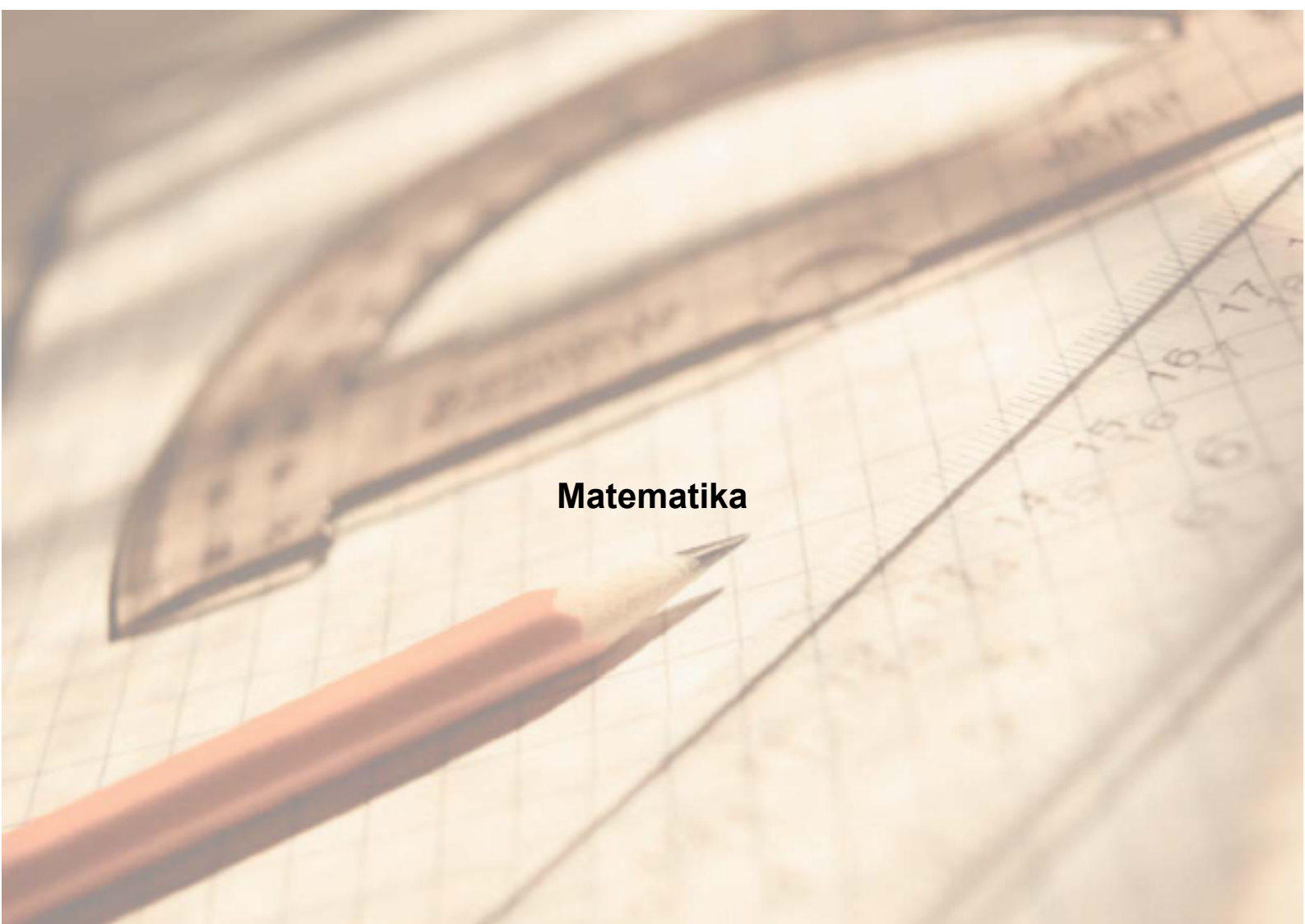
A telephely kódja	Képzési típus	Tanulók száma		A telephelynek van-e az előzetes eredmény alapján becsült várható eredménye?
		Ebben a jelentésben szereplők (előző táblázat utolsó oszlopa)	Ebből a 2013-as mérésben eredménnyel rendelkeznek	
A	Általános iskola	33	32	Van
Összesen		33	32	

A Tanulói háttérkérdőívre és a családi háttér-indexre vonatkozó létszám adatok

A telephely kódja	Képzési típus	Tanulók száma			A telephelynek van-e CSH-indexe?
		Jelentésre jogosultak	Tanulói kérdőívet kitöltötte	Van CSH-indexe	
A	Általános iskola	36	33	31	Van
Összesen		36	33	31	

Az intézmény jelentésre jogosult tanulóinak előző év végi matematikajegye

A telephely kódja	Képzési típus	Szerepel-e a jelentésben?	Előző év végi matematikajegy					Összesen	
			-	1	2	3	4		5
A	Általános iskola	Jelentésben szereplők	0	0	4	13	10	6	33
		Jelentésben nem szereplők	0	0	2	1	0	0	3
Összesen		Jelentésben szereplők	0	0	4	13	10	6	33
		Jelentésben nem szereplők	0	0	2	1	0	0	3

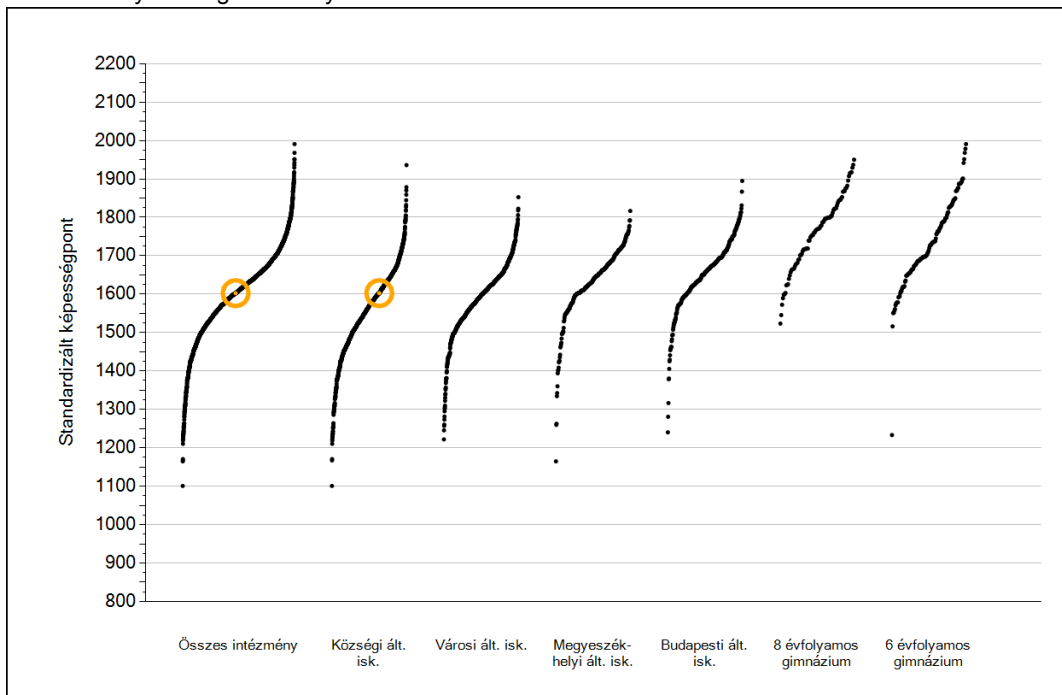


Matematika

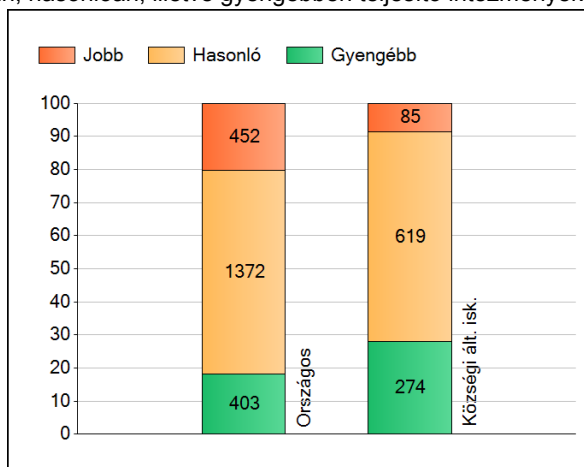
1a

Átlageredmények

Az intézmények átlageredményeinek összehasonlítása



A szignifikánsan jobban, hasonlóan, illetve gyengébben teljesítő intézmények száma és aránya (%)

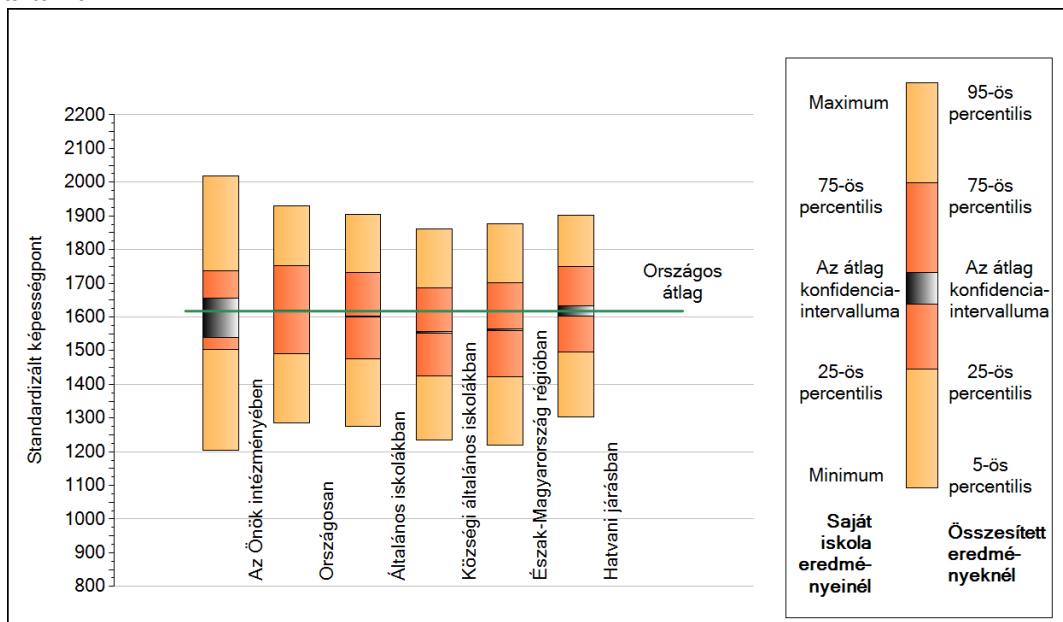


A tanulók átlageredménye és az átlag megbízhatósági tartománya (konfidencia-intervalluma)

Az Önök intézményében	1603 (1538;1656)
Országosan	1618 (1617;1619)
Általános iskolákban	1601 (1600;1602)
Községi általános iskolákban	1555 (1553;1557)
Városi általános iskolákban	1593 (1591;1595)
Megyeszékhelyi általános iskolákban	1642 (1639;1645)
Budapesti általános iskolákban	1662 (1658;1664)
8 évfolyamos gimnáziumokban	1773 (1769;1777)
6 évfolyamos gimnáziumokban	1753 (1749;1757)

1b A képességeloszlás néhány jellemzője

A tanulók képességeloszlása az Önök intézményében és azokban a részpopulációkban, amelyekbe Önök is tartoznak



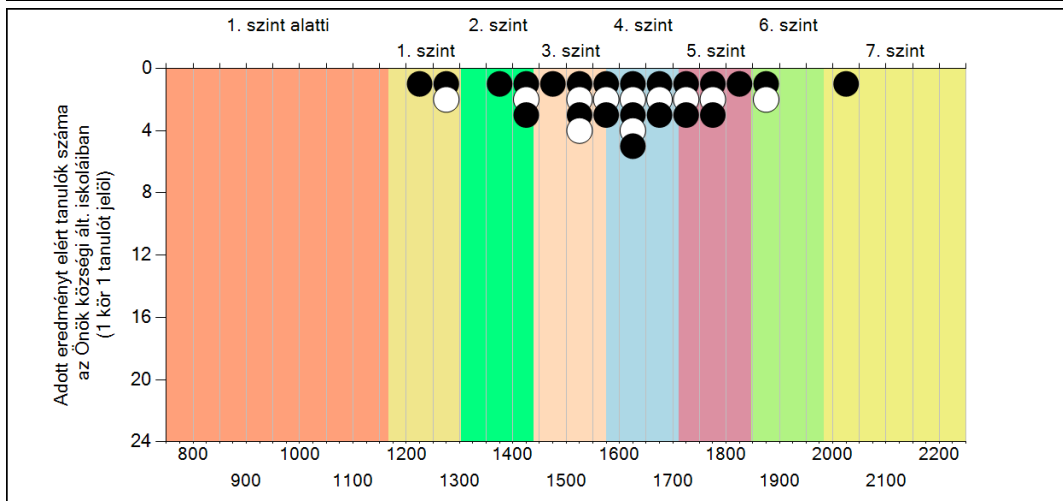
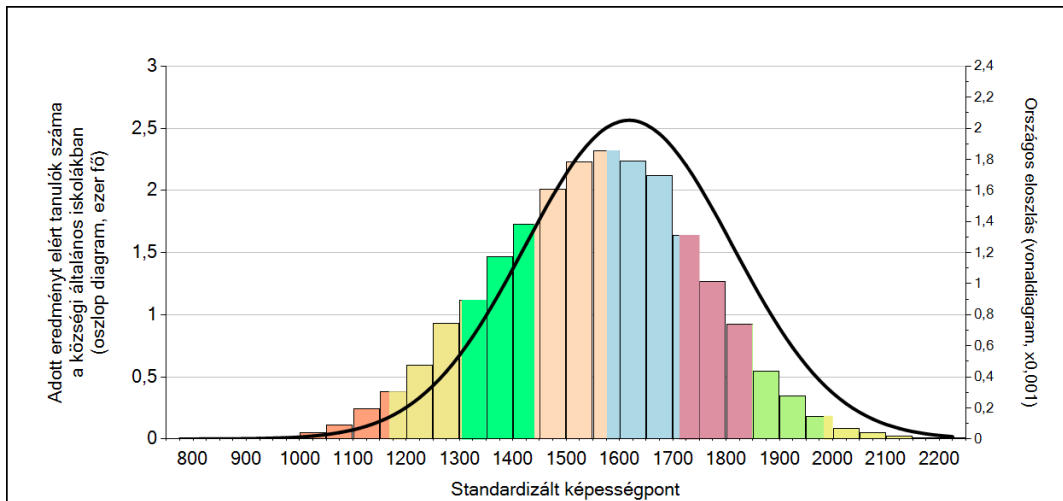
A tanulók képességeloszlása az egyes részpopulációkban

	Min. / 5-ös perc.	25-ös perc.	Átlag	(konf. int.)	75-ös perc.	Max. / 95-ös perc.
Az Önök intézményében	1205	1503	1603	(1538;1656)	1736	2019
Országosan	1285	1490	1618	(1617;1619)	1752	1930
Általános iskolákban	1275	1476	1601	(1600;1602)	1731	1905
Közszégi általános iskolákban	1234	1426	1555	(1553;1557)	1686	1860
Észak-Magyarország régióban	1220	1424	1562	(1559;1565)	1702	1876
Hatvani járásban	1302	1495	1617	(1604;1634)	1750	1903

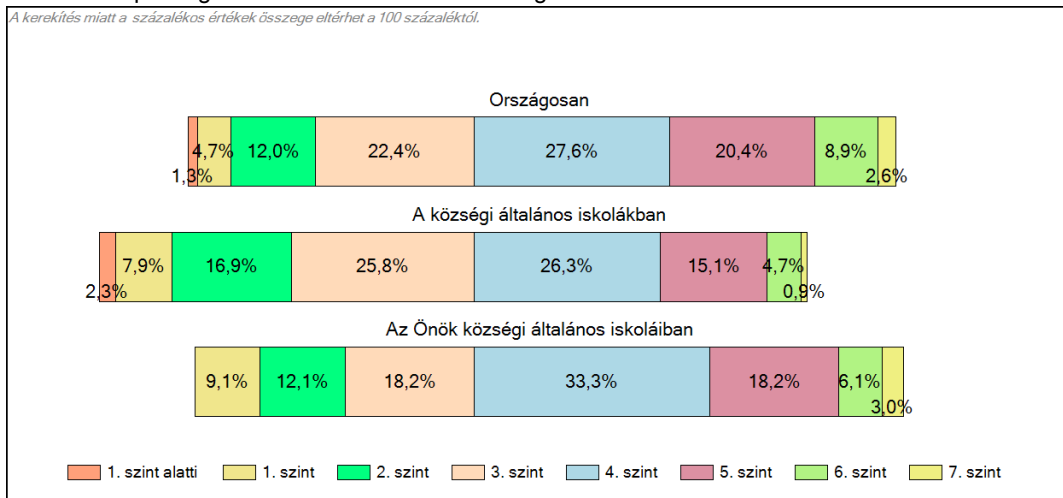
1c

Képességeloszlás

Az országos eloszlás, valamint a tanulók eredményei a községi általános iskolákban és az Önök községi általános iskoláiban

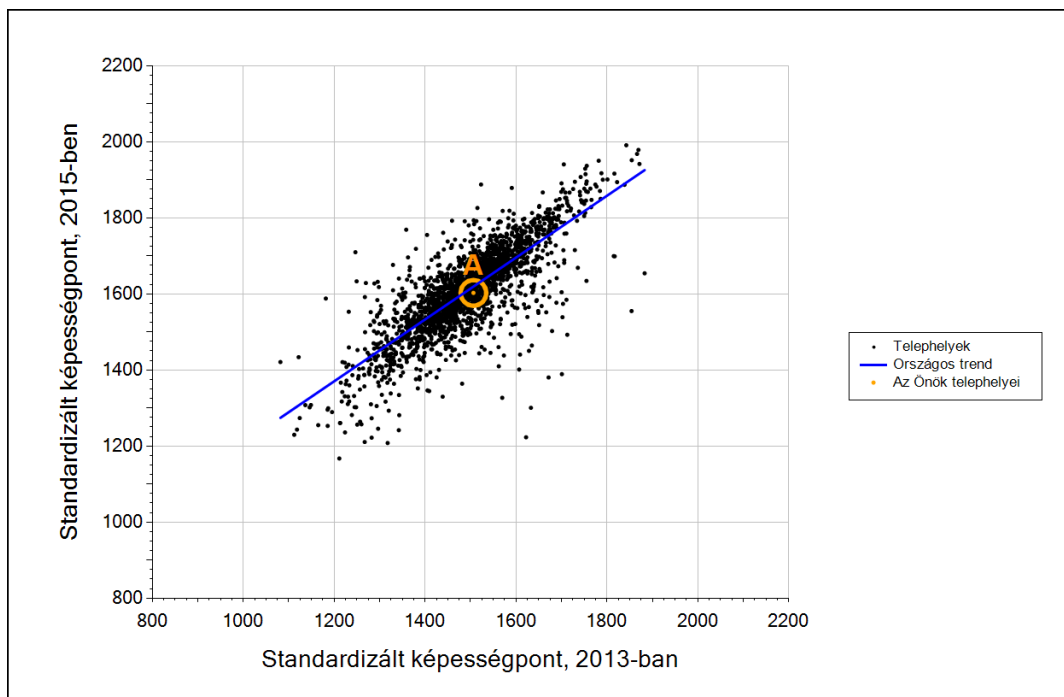


A tanulók képességszintek szerinti százalékos megoszlása



3b

Átlageredmény a tanulók korábbi eredményének tükrében telephelyenként*



Telephelyeik eredménye a regressziós becslés alapján várható eredmény tükrében

A telephely	Telephelyük 2015-ös átlageredménye	1603	(1538;1656)
	A telephely tanulóinak 2013-as átlageredménye	1506	(1444;1569)
	Várható eredmény az összes telephelyre illesztett regressziós egyenes alapján	1619	
	(a tényleges eredmény ettől nem különbözik szignifikánsan)		

* Csak azok a telephelyek szerepelnek az ábrán, amelyek esetében legalább a tanulók kétharmada és legalább tíz tanuló megírta a két évvel korábbi mérést, és amelyeken a korábbi eredménnyel rendelkező diákok e mérésbeli átlaga belesik az összes diák e mérésben elért képességátlagának konfidenciaintervallumába mindkét területen.

Matematika

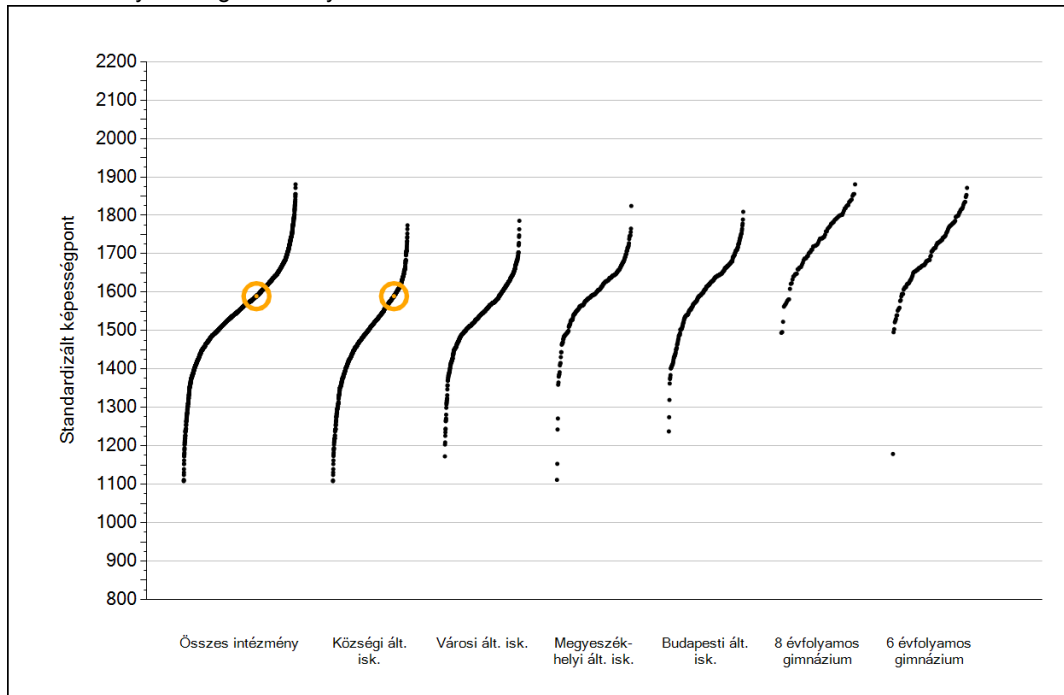


Szövegértés

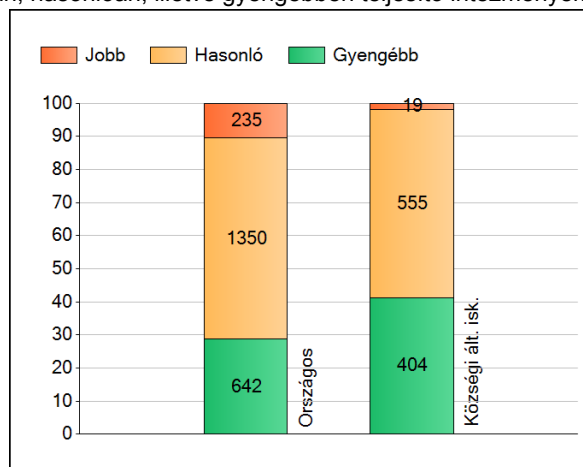
1a

Átlageredmények

Az intézmények átlageredményeinek összehasonlítása



A szignifikánsan jobban, hasonlóan, illetve gyengébben teljesítő intézmények száma és aránya (%)



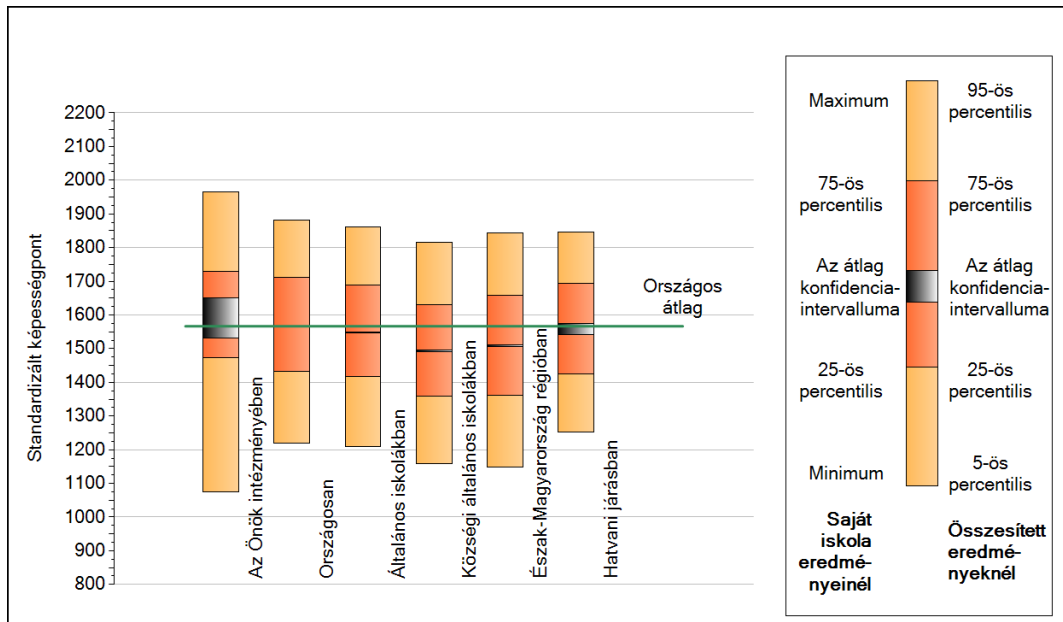
A tanulók átlageredménye és az átlag megbízhatósági tartománya (konfidencia-intervalluma)

Az Önök intézményében	1590 (1531;1651)
Országosan	1567 (1565;1568)
Általános iskolákban	1548 (1547;1550)
Községi általános iskolákban	1494 (1492;1496)
Városi általános iskolákban	1542 (1540;1544)
Megyeszékhelyi általános iskolákban	1598 (1595;1601)
Budapesti általános iskolákban	1611 (1608;1614)
8 évfolyamos gimnáziumokban	1735 (1731;1738)
6 évfolyamos gimnáziumokban	1715 (1711;1719)

1b

A képességeloszlás néhány jellemzője

A tanulók képességeloszlása az Önök intézményében és azokban a részpopulációkban, amelyekbe Önök is tartoznak



A tanulók képességeloszlása az egyes részpopulációkban

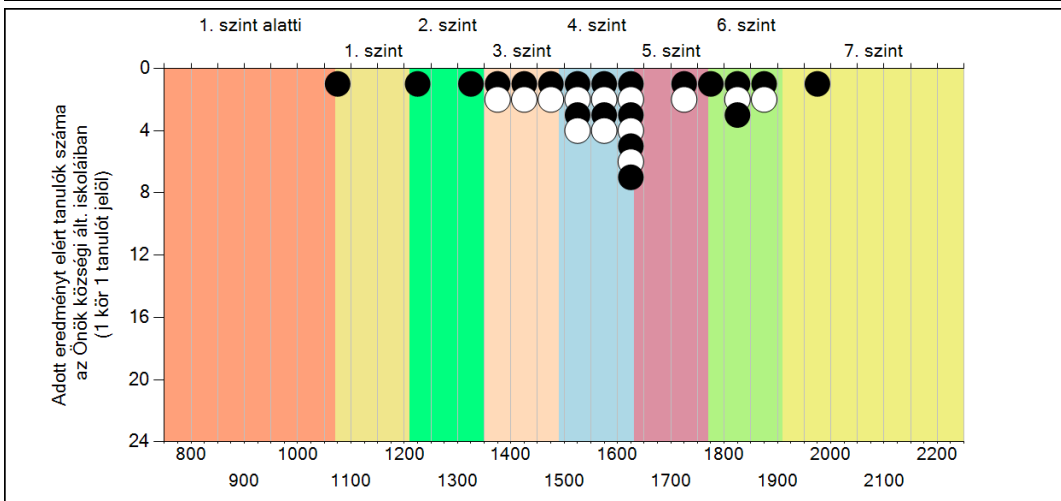
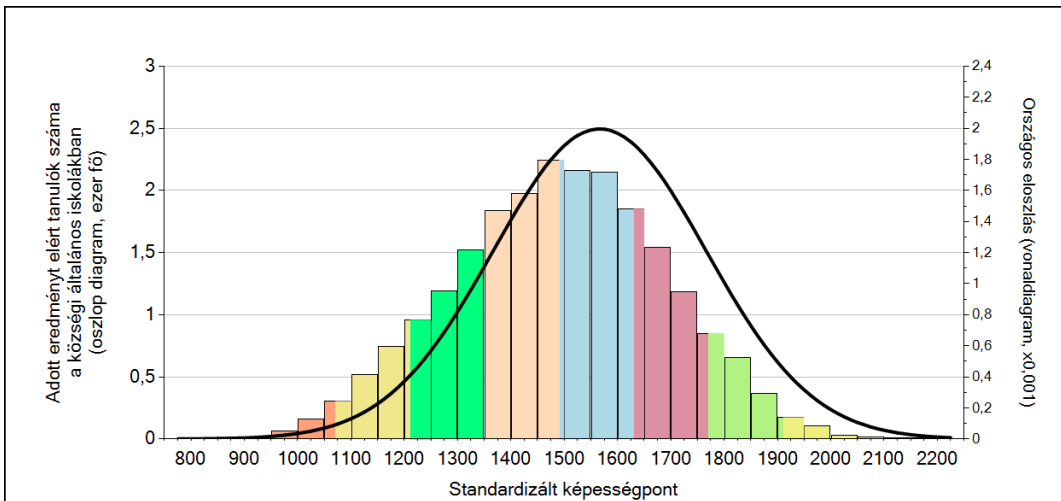
	Min. / 5-ös perc.	25-ös perc.	Átlag	(konf. int.)	75-ös perc.	Max. / 95-ös perc.
Az Önök intézményében	1076	1473	1590	(1531;1651)	1730	1966
Országosan	1220	1433	1567	(1565;1568)	1711	1882
Általános iskolákban	1210	1417	1548	(1547;1550)	1688	1861
Közszégi általános iskolákban	1160	1359	1494	(1492;1496)	1631	1816
Észak-Magyarország régióban	1149	1361	1508	(1505;1511)	1659	1844
Hatvani járásban	1253	1424	1558	(1541;1575)	1694	1846

Szövegértés

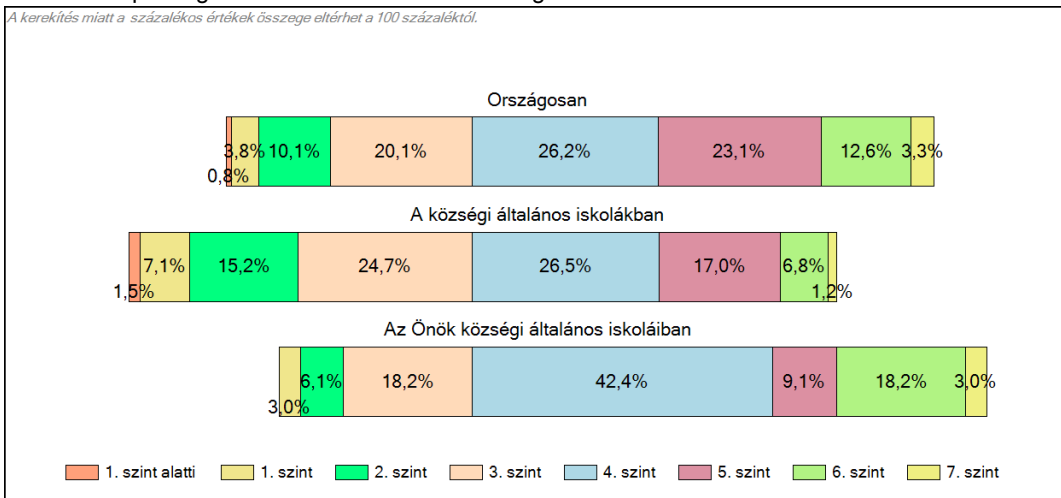
1c

Képességeloszlás

Az országos eloszlás, valamint a tanulók eredményei a községi általános iskolákban és az Önök községi általános iskoláiban



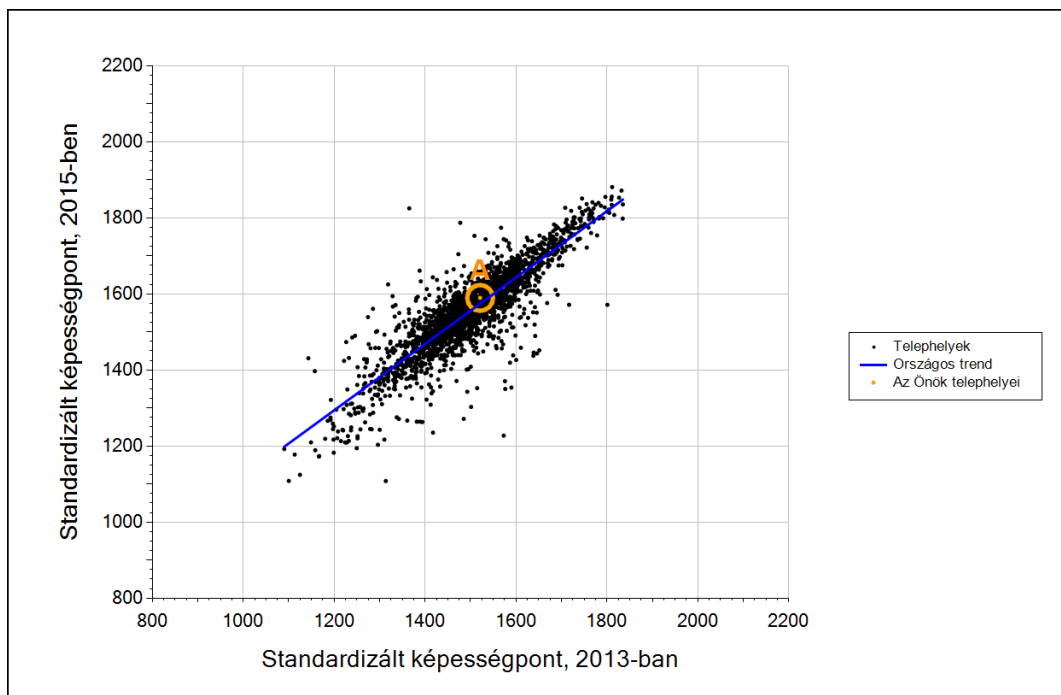
A tanulók képességszintek szerinti százalékos megoszlása



Szövegtetés

3b

Átlageredmény a tanulók korábbi eredményének tükrében telephelyenként*



Telephelyeik eredménye a regressziós becslés alapján várható eredmény tükrében

A telephely	Telephelyük 2015-ös átlageredménye	1590	(1531;1651)
	A telephely tanulóinak 2013-as átlageredménye	1521	(1446;1577)
	Várható eredmény az összes telephelyre illesztett regressziós egyenes alapján	1574	
	(a tényleges eredmény ettől nem különbözik szignifikánsan)		

* Csak azok a telephelyek szerepelnek az ábrán, amelyek esetében legalább a tanulók kétharmada és legalább tíz tanuló megírta a két évvel korábbi mérést, és amelyeken a korábbi eredménnyel rendelkező diákok e mérésbeli átlaga beleesik az összes diák e mérésben elért képességátlagának konfidenciaintervallumába mindkét területen.